

電梯改造規格調查表特記事項

製成日: 2023.6 .24

一.基本改造規格說明

作成：吳宗紘

客戶：瀚星百貨股份有限公司 現作番: 3JX04001

機房key在: 未上鎖

連絡人姓名: 王經理 電話: 0902-103997

地址: 台北市文山區景興路188號

改造內容說明: 本件為 (M1) 改造,工廠製作部品內容機種改造電梯部品明細表"為基準.

機型規格:原廠商: 永大

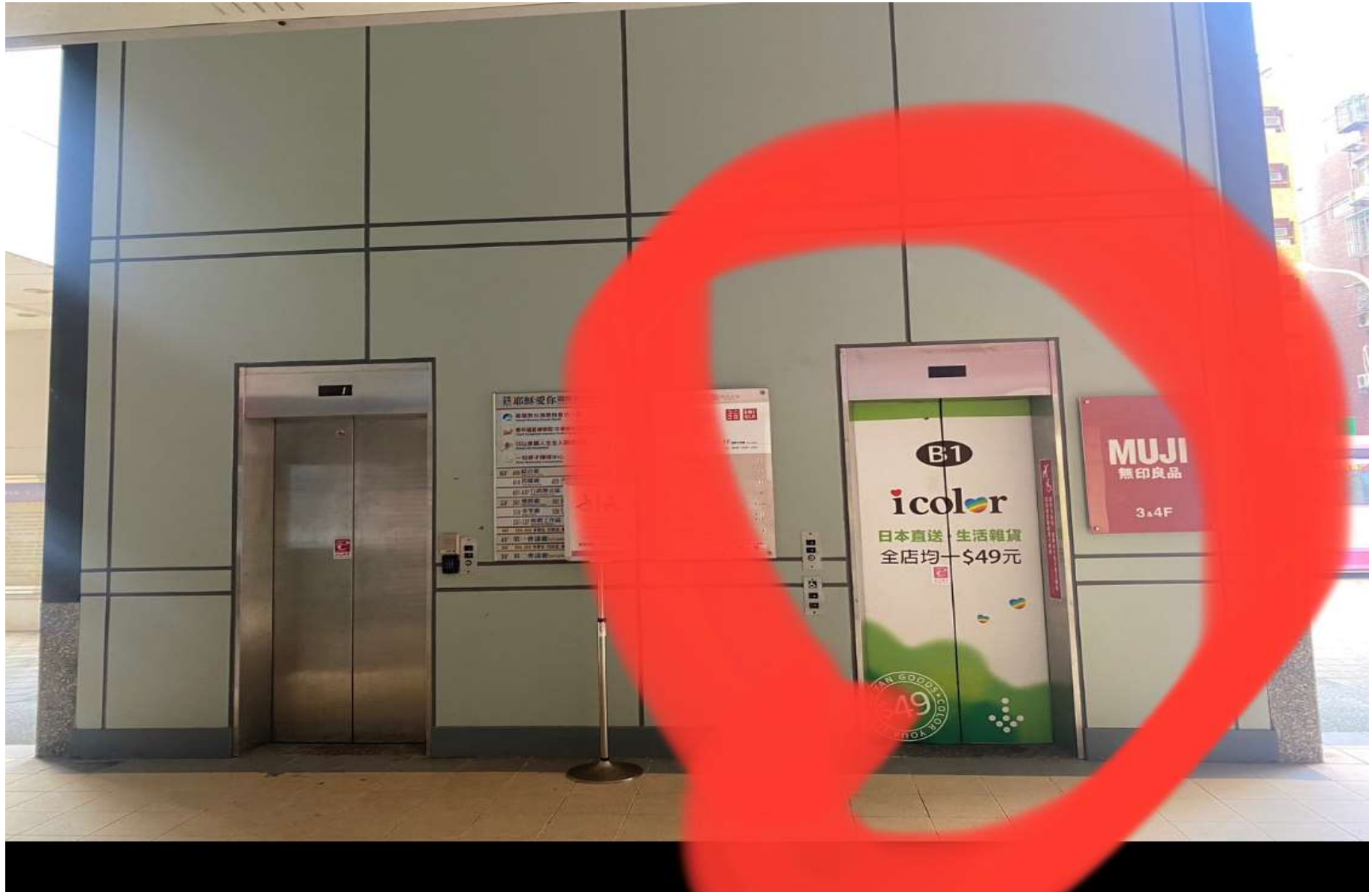
號機	目前機種	改造後機種	運轉方式	停止樓名
	P-15 1000*6/6-CO060	P-15 1000*6/6-CO060	SINGLE	B1. 1 . 3 ~ 6 樓. (6停) 無障礙梯



1 訂正新增：依營業指示訂正. 照片說明.

(2023.6.30 訂正)

瀚星百貨股份有限公司位置圖



二.改造部品規劃: 規格調查表有欄位者,除重要項目需現場再確認外,不重複列入.

位置	名稱	規格 (現有)	工務部	設計部	備註 (新品)
機房	動力電源	3相 380V & 有 N相可接為110V	保留	留用	如附件照片
	主機 & 主鋼索	馬達容 11 KW 溝數:6 吊掛比: 1:1	保留	留用	主機規格如照片
	樓控盤.機房配線.		拆除	更新	
	控制盤底座遮蓋板	留用舊有控制盤底座:長900*寬500	是	是	追加補強角鐵L50*50*3支
	ROTARY ENCODER(馬達頭編碼器)		依設計規劃	依設計規劃	規格如照片
	調速機及調速機鋼索		保留	留用	
	M/C BEAM & BASE		保留	留用	
	機房配線用「線槽」、「鐵管」及相關零件		拆除	更新	
機房昇降路口至控制盤配線距離			是	線路需加長5米	
昇降道	CABLE及車廂移動電纜	.	拆除	更新	
	LT.SW ASSY(終點極限開關)		依設計規劃	依設計規劃	
	RM-POSI SHIELD & BRKT		依設計規劃	依設計規劃	
	POCKET ASSY(門吊具組件)		保留	留用	
	CWT FRAME ASSY(配重框架)含配重塊		保留	留用	
	CAGE & CWT RAIL (導軌含支架)	CAGE: T-18K CWT: T-8K	保留	留用	
外法	X-HEAD(車廂上樑)		保留	留用	
	BASSY(車廂底座)		保留	留用	
	SLING ASSY(車廂兩側立柱)		保留	留用	
車	CPI. POST. ARM. LT.CAM		保留	留用	CPI抬頭顯示器依營業規調表規劃
	車廂內法	舊有寬1500深1600mm	保留	留用	
	CEILING. C.ENCLSR. FLOOR.		保留	留用	
	OPB ASSY(車廂運轉盤整組)	前側板舊有厚度:80	拆除	更新	規格如照片
	OPB CASE		拆除	更新	規格如照片
	C.J BOX ASSY(車廂上連接箱)		拆除	更新	
	CAGE DR ASSY(車廂門組件)		保留	留用	
	DR M/C ASSY		保留	留用	
	刷卡機	舊有刷卡機寬85*高10*厚25 有撥動開關控制樓層. (如照片)		是	OPB預留隱藏式刷卡機位置

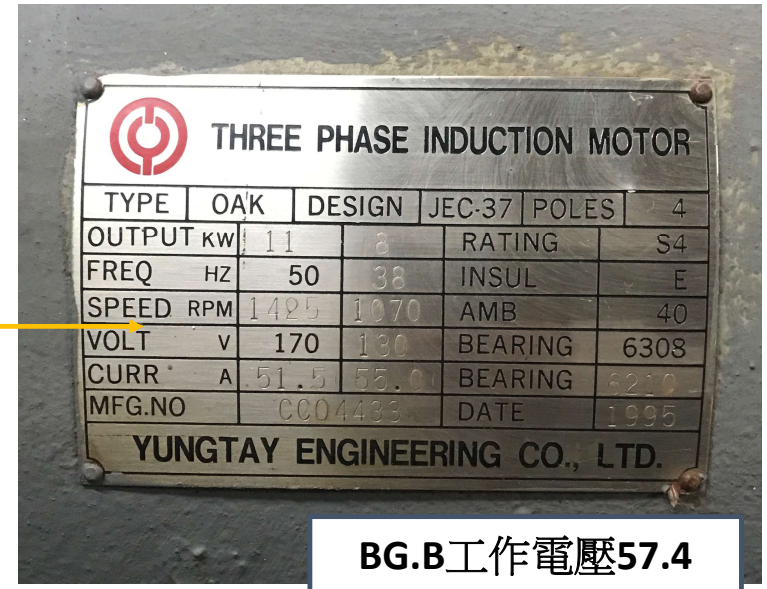
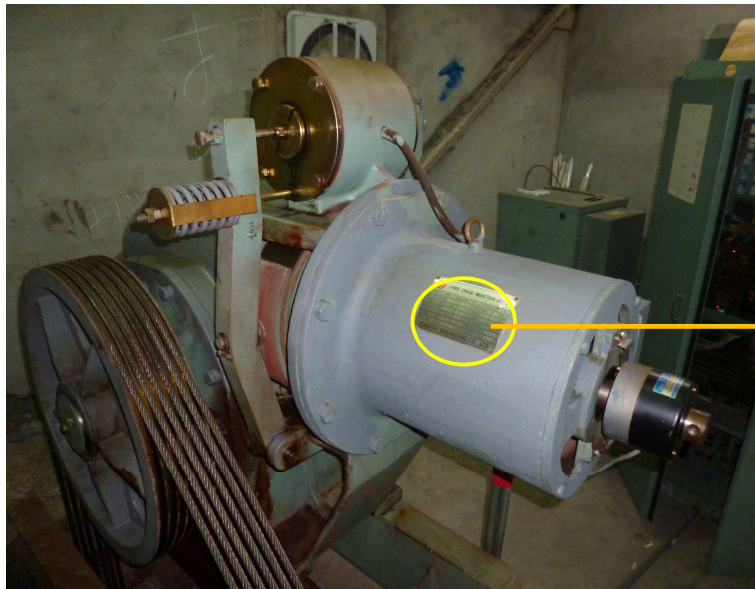
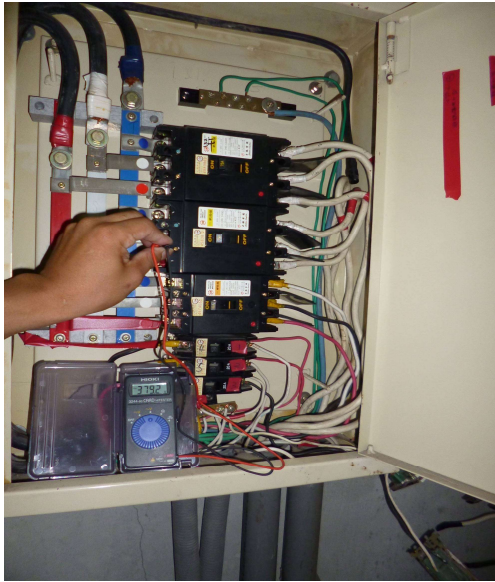
二.改造部品規劃: 規格調查表有欄位者,除重要項目需現場再確認外,不重複列入.

位置	名稱	規格 (現有)	工事部	設計部	備註 (新品)
廂	CCTV復原				需復原
	天井採用LED燈照明				
乘場出入口	HATCH DR ASSY(乘場門組件)		保留	留用	全階
	門框及H.SILL	舊有出入口寬度900*高度2100mm	保留	留用	全階
	IND & 顯示器面板含電線		拆除	更新	全階.規格如照片.
	IND CASE		依設計規劃	依設計規劃	規格如照片
機坑	C & W BEAM & 緩衝器		保留	留用	
	鐵爬梯更新		保留		
	CAGE與CWT側-導油片與集油盒		保留	留用	
	機房、機坑清潔處理		是		
PS.上表以外事項請依本作番"規格調查表機種改造"電梯部品明細表"規劃設計之.					

三.樓高:

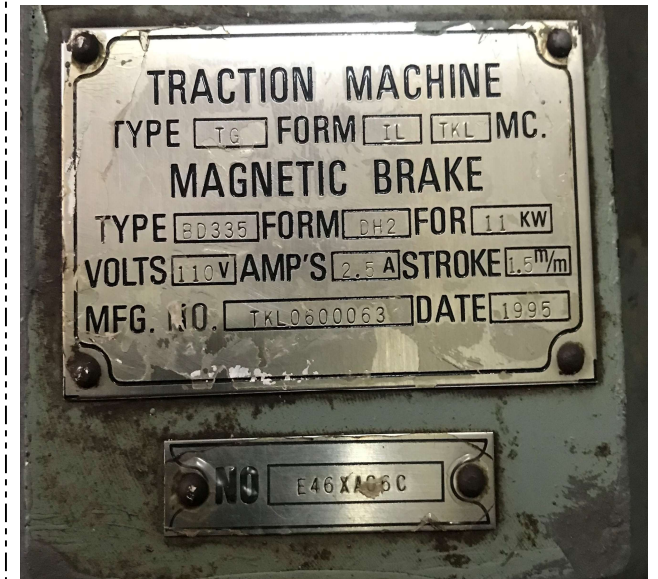
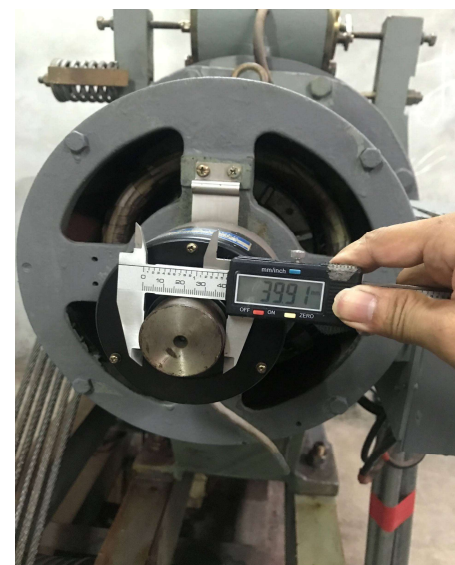
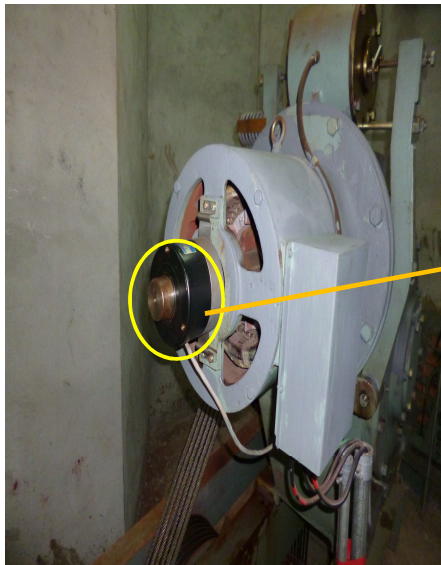
作番	3JX04001
樓名	樓高
12F	
11F	
10F	
9F	
8F	
7F	
6F	6750
5F	4050
4F	6050
3F	6050
2F	
1F	6550
B1	5650
B2	
B3	
PIT	1800
行程	28350
全高	36900

馬達銘版 & MG.B

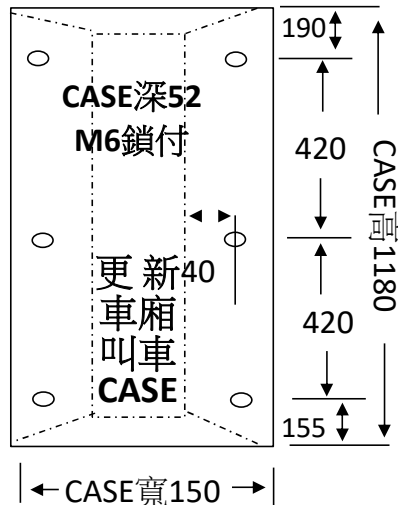
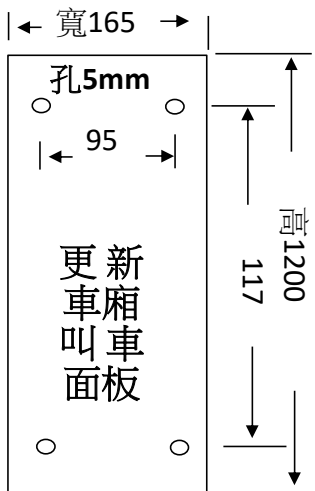


BG.B工作電壓57.4

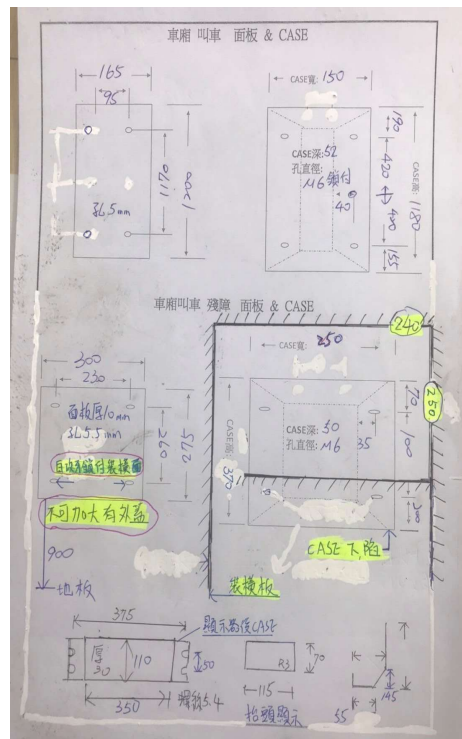
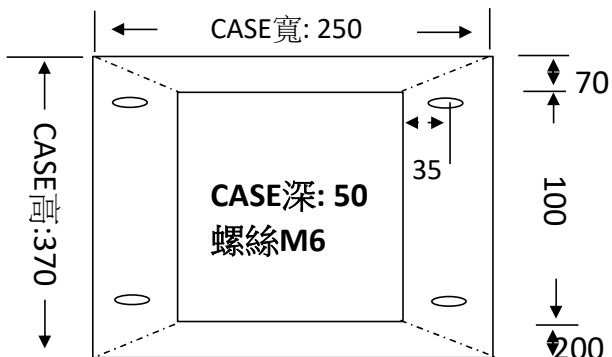
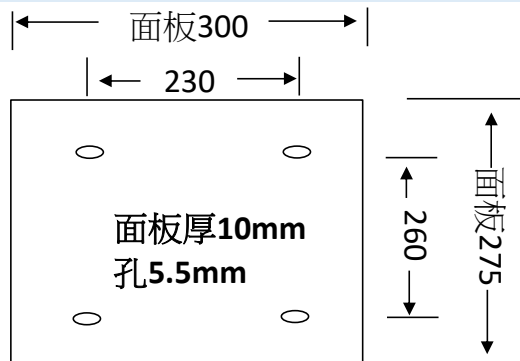
ROTARY ENCODER (馬達頭編碼器)



車 廂 顯 示 面 板 及 CASE



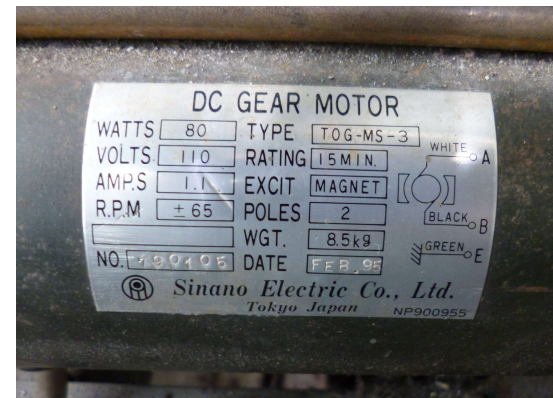
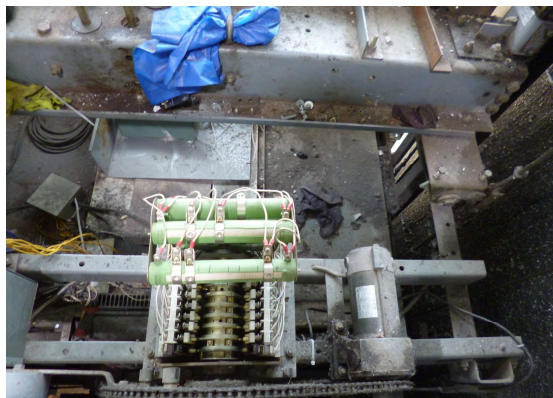
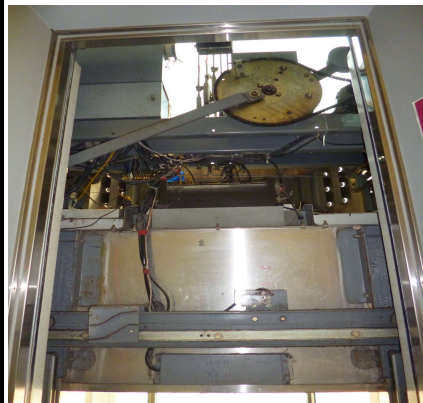
殘 障 面 板 及 CASE



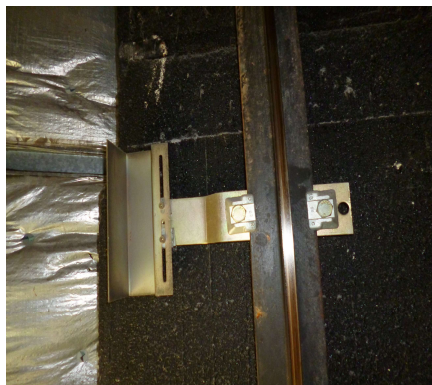
刷 卡 機



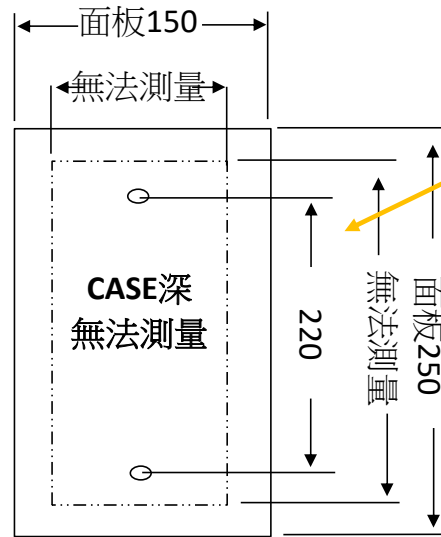
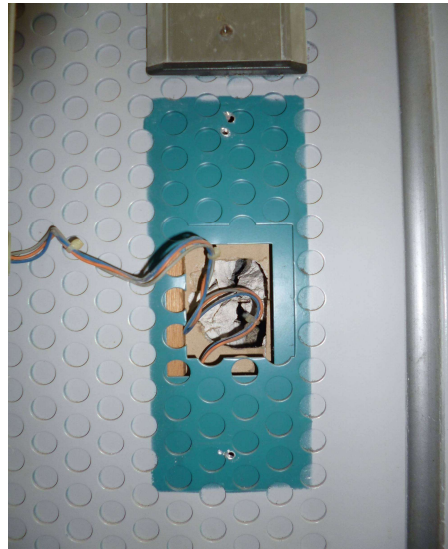
車廂門機馬達及銘板



平層開關 & 隔磁板 & 減速器



乘場門叫車面板及 CASE



其他樓



一樓幕板包覆處理。
(安裝顯示器)



舊有顯示器皆為平面板



1樓

