

電梯改造規格調查表特記事項

製成日: 2023.9.11

一.基本改造規格說明

作成: 吳宗紘

客戶: 鼎藏富御一期社區

現作番: 3JX05202~3

機房KEY: 守衛室

連絡人姓名: 行政保全

電話: 03-463-0406

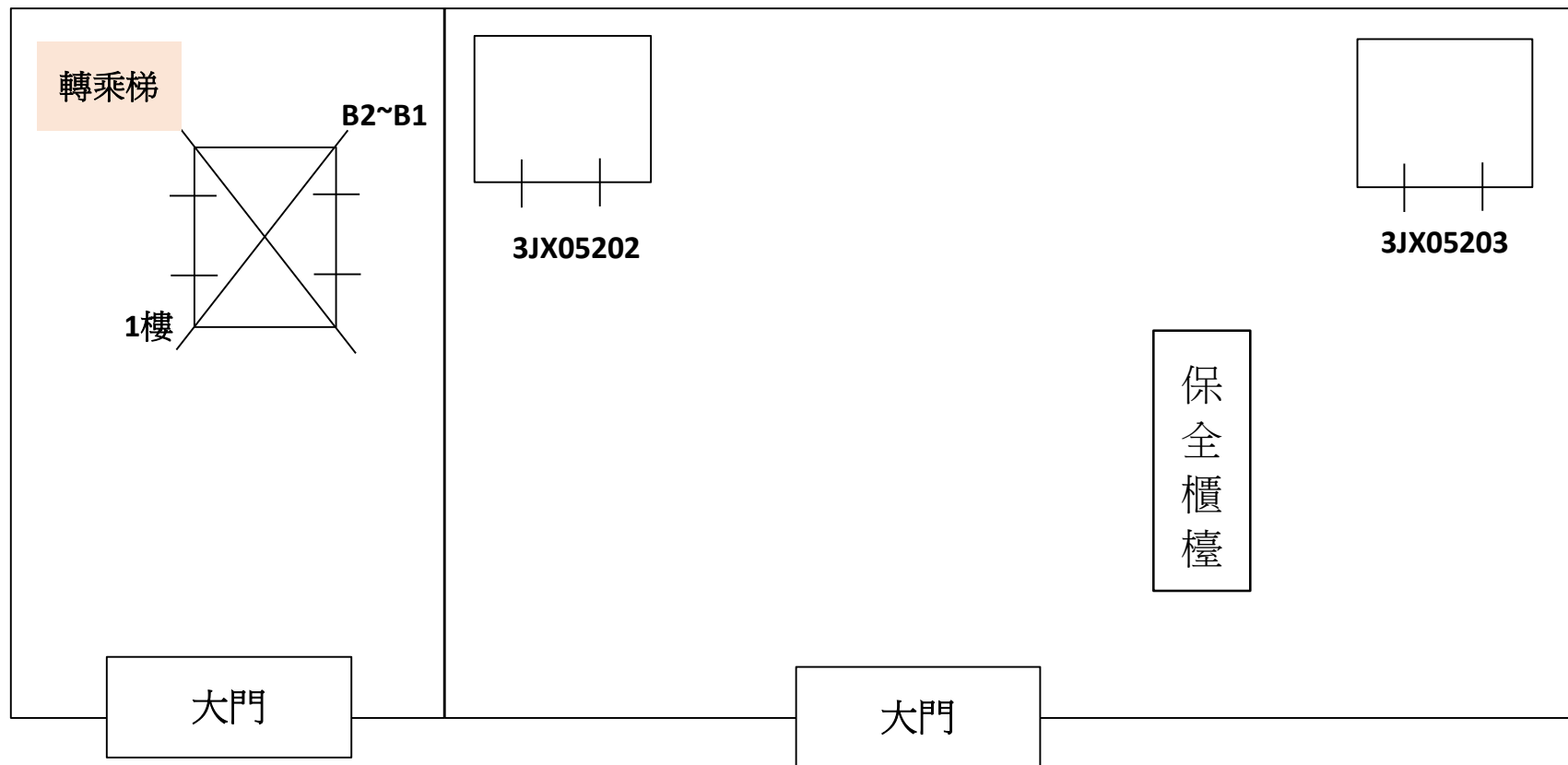
地址: 桃園市中壢區溪州三街68號 (代表號)

改造內容說明: 本件為 (M1) 改造,工廠製作部品內容機種改造電梯部品明細表"為基準.

機型規格:原廠商: 富士達

棟別	目前機種	改造後機種	運轉方式	停止樓名
A	P-12*16/16-CO105	P-12*16/16-CO105	SINGLE	B3~12.R 樓. (16停) 無障礙梯 3JX05202
B	P-12*16/16-CO105	P-12*16/16-CO105	SINGLE	B3~12.R 樓. (16停) 3JX05203

鼎藏富御一期社區電梯位置圖



溪州三街 68 號

二.改造部品規劃: 規格調查表有欄位者,除重要項目需現場再確認外,不重複列入.

位置	名稱	規格 (現有)	工事部	設計部	備註 (新品)
機房	動力電源	3相 380V	保留	留用	
	主機 & 主鋼索	馬達容量13KW 溝數: 5 吊掛比: 1:1	保留	留用	
	樓控盤.機房配線.控制盤		拆除	更新	
	控制盤底座遮蓋板			否	
	ROTARY ENCODER(馬達頭編碼器)		依設計規劃	依設計規劃	規格如照片
	調速機及調速機鋼索		保留	留用	
	M/C BEAM & BASE		保留	留用	
	機房配線用「線槽」、「鐵管」及相關零件		保留	留用	
房	機房昇降路口至控制盤配線距離			是	線路需加長4米
昇降道	CABLE及車廂移動電纜	.	拆除	更新	
	LT.SW ASSY(終點極限開關)		依設計規劃	依設計規劃	
	RM-POSI SHIELD & BRKT		依設計規劃	依設計規劃	
	POCKET ASSY(門吊具組件)		保留	留用	
	CWT FRAME ASSY(配重框架)含配重塊		保留	留用	
	CAGE & CWT RAIL (導軌含支架)	CAGE: T-18K CWT: T-8K	保留	留用	
外法	X-HEAD(車廂上樑)		保留	留用	
	BASSY(車廂底座)		保留	留用	
	SLING ASSY(車廂兩側立柱)		保留	留用	
車	CPI. POST. ARM. LT.CAM		保留	留用	
	車廂內法		保留	留用	
	CEILING. C.ENCLSR. FLOOR.		保留	留用	
	OPB ASSY(車廂運轉盤整組)	舊有: 前側板厚度:65 舊有開延長	拆除	更新	規格如照片
	OPB CASE		拆除	更新	規格如照片
	SAFETY SHOE		保留	留用	
	C.J BOX ASSY(車廂上連接箱)		拆除	更新	
	CAGE DR ASSY(車廂門組件)		保留	留用	
	DR M/C ASSY		保留	留用	

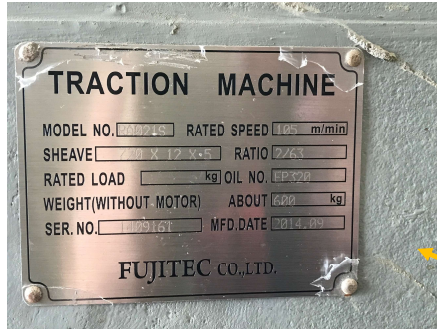
二.改造部品規劃: 規格調查表有欄位者,除重要項目需現場再確認外,不重複列入.

位置	名稱	規格 (現有)	工事部	設計部	備註 (新品)
廂	刷卡機	舊有刷卡機:寬120*高90* 深25 (單接點)	是	是	
	CCTV復原		是		需復原
	天井採用LED燈照明				
乘場出入口	HATCH DR ASSY(乘場門組件)		保留	留用	全階
	門框及H.SILL	舊有出入口寬度900*高度2200mm	保留	留用	全階
	IND面板含電線		拆除	更新	全階.規格如照片
	IND CASE		依設計規劃	依設計規劃	規格如照片.(新CASE放至舊CASE內)
機坑	C & W BEAM & 緩衝器		保留	留用	
	鐵爬梯更新		保留		
	CAGE與CWT側-導油片與集油盒		保留	留用	
	機房、機坑清潔處理		是		
	對講機綫裝至警衛室				
PS.上表以外事項請依本作番"規格調查表機種改造"電梯部品明細表"規劃設計之.					

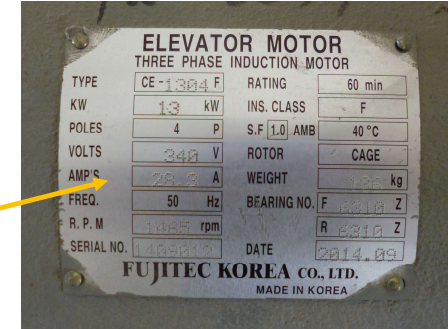
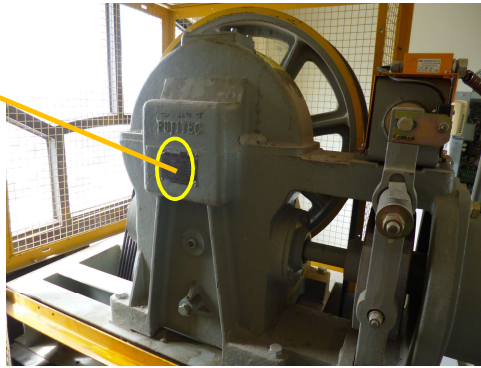
三.樓高:

作番	3JX05202~3
樓名	樓高
R (OH)	4950
12F	3600
11F	3300
10F	3300
9F	3300
8F	3300
7F	3300
6F	3300
5F	3300
4F	3300
3F	3300
2F	3300
1F	7450
B1	3950
B2	3000
B3	3000
PIT	2150
行程	54000
全高	61100

3JX05202~3 馬達銘版 & MG.B



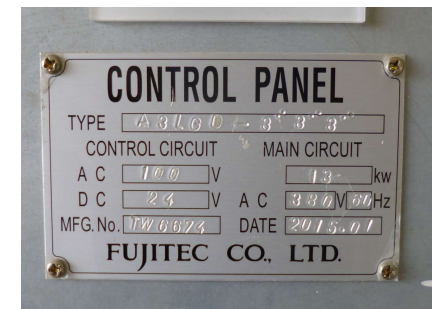
BG.B工作電壓92



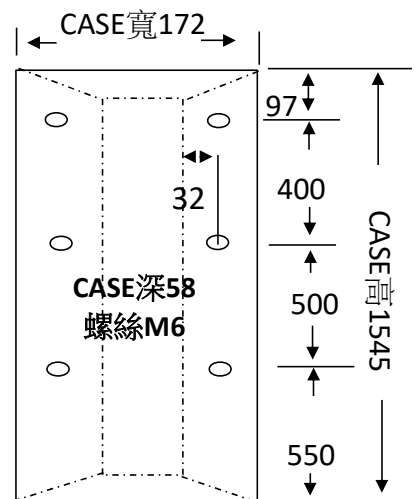
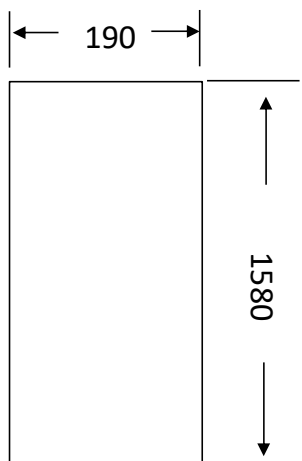
3JX05202~3 ROTARY ENCODER(馬達頭編碼器)



3JX05202~3 控制盤銘版



3JX05202~3 車 廂 顯 示 面 板 及 CASE

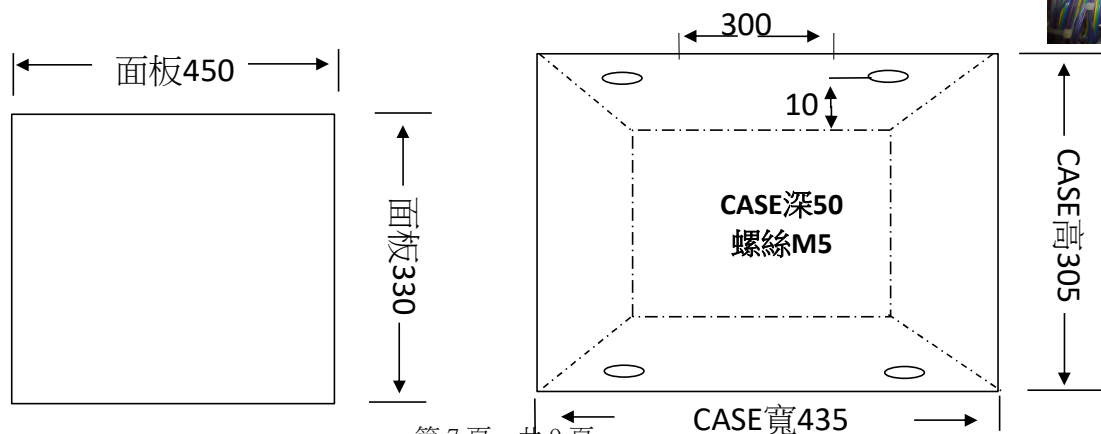
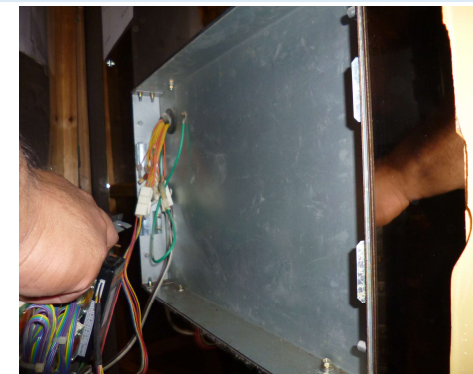


更新車廂叫車面板及
CASE

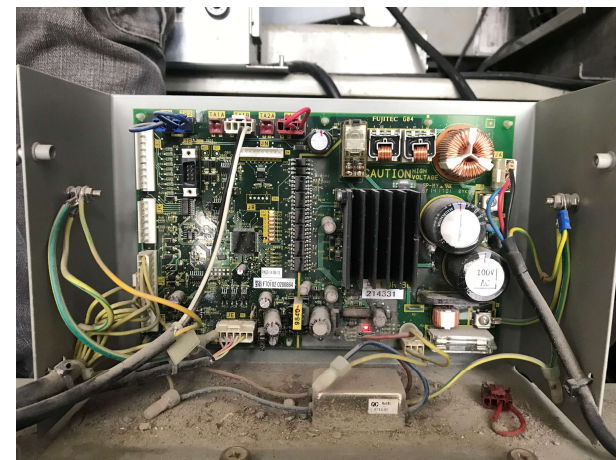
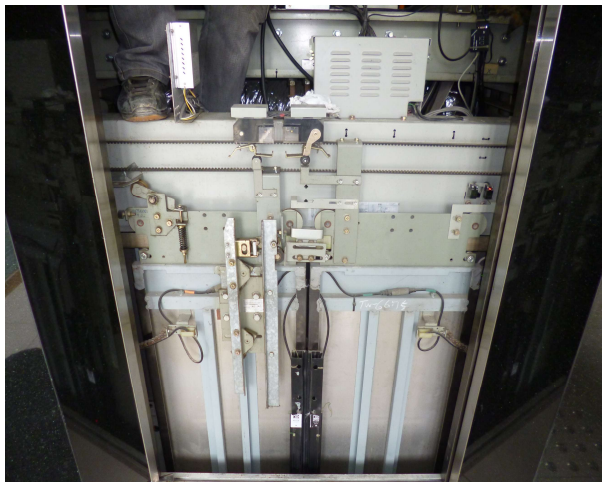
3JX05202 殘 障 面 板 及 CASE



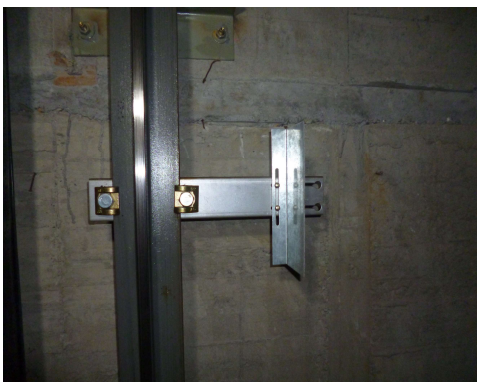
更新車廂殘障面板及CASE



3JX05202~3 車廂門機馬達及銘板



3JX05202~3 平層開關 & 隔磁板 & 減速器

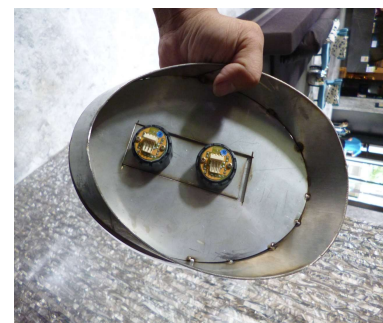
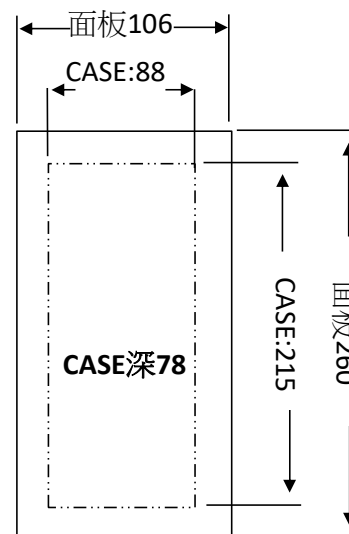
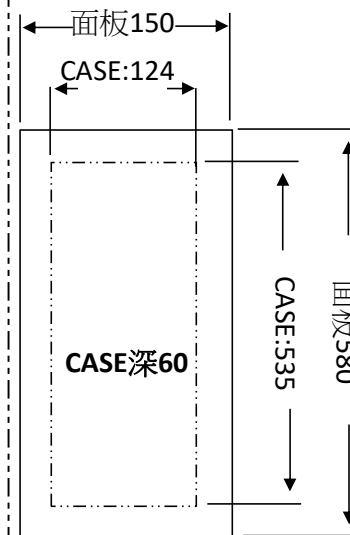
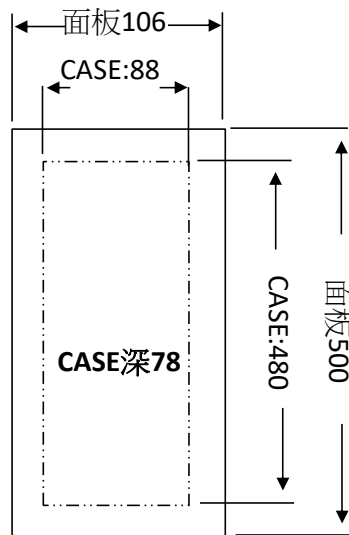


乘場門叫車面板及 CASE

3JX05202~3 1樓.

- 1. 僅更新按鈕
- 2. 顯示面板不可加高

3JX05203
B3~B1. 2~12.R 樓



3JX05202
B3~B1. 2~12.R 樓