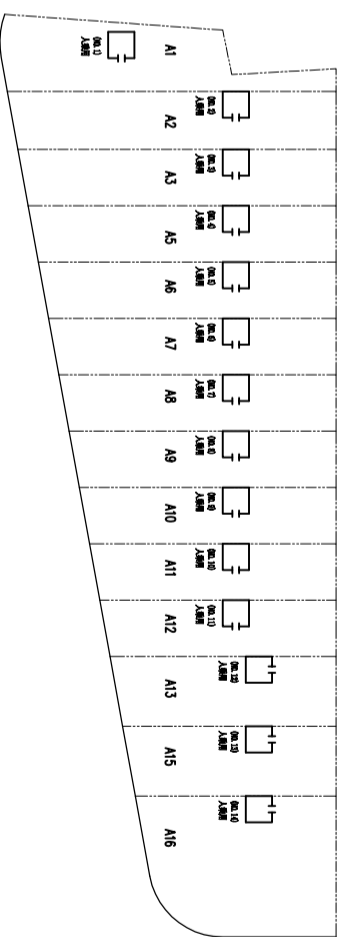
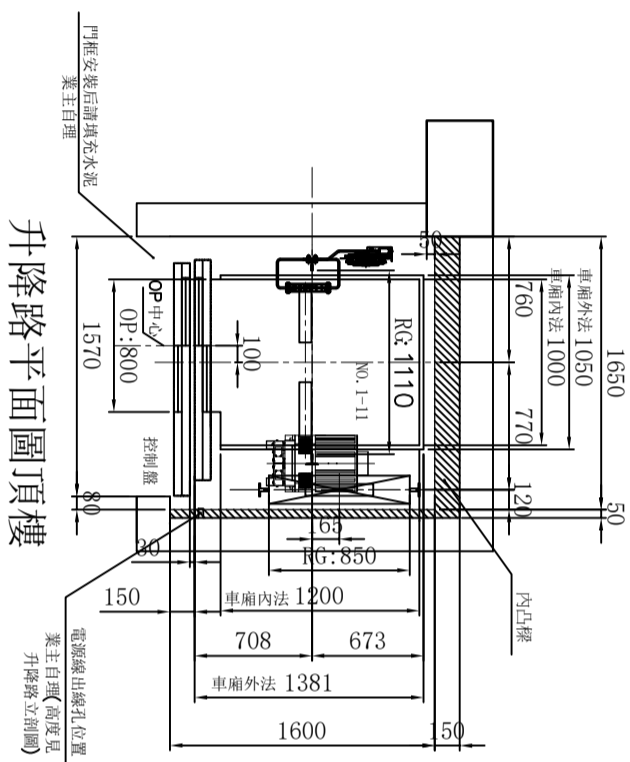
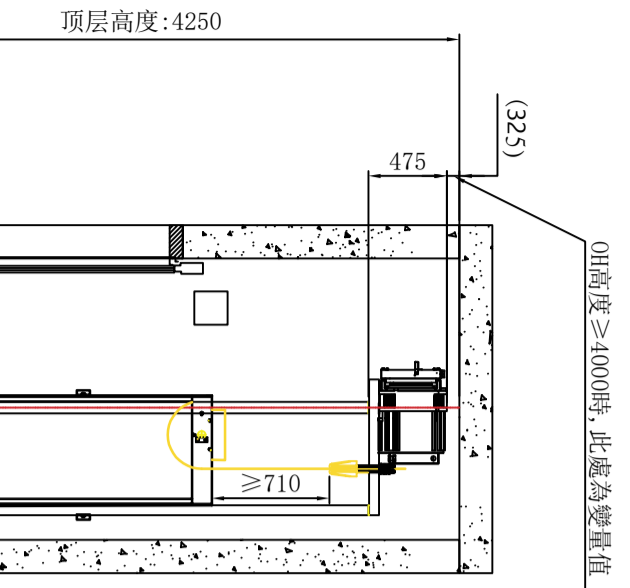


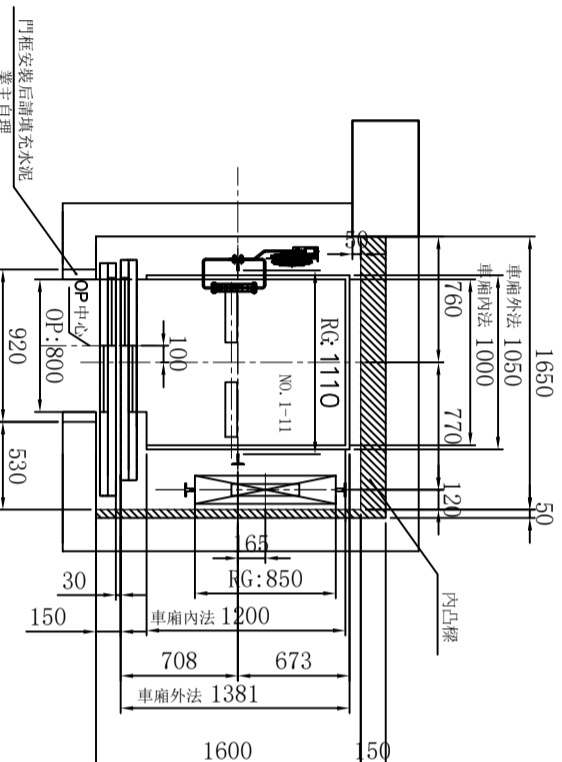
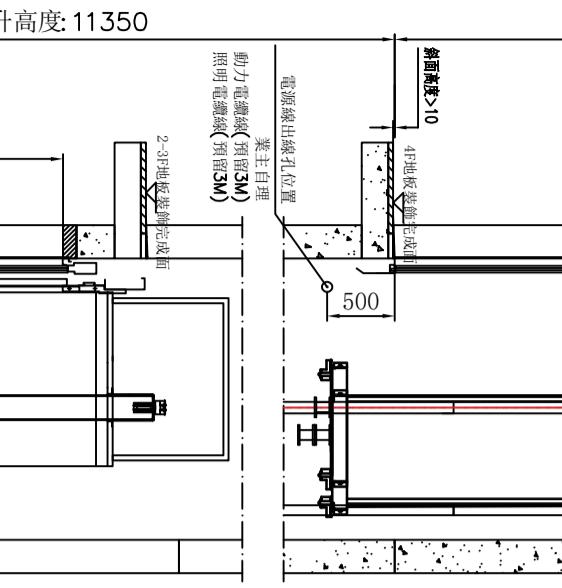
# A棟



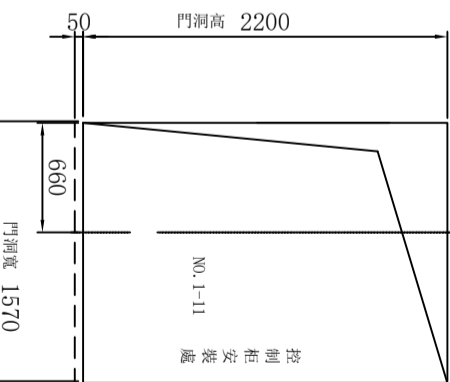
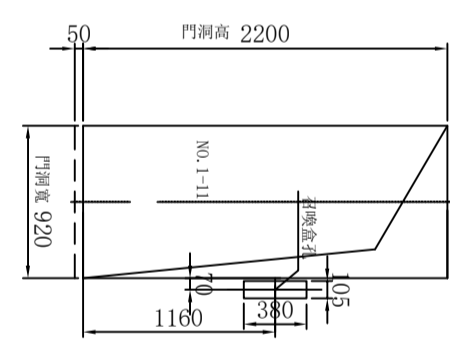
電梯位置配置圖



升降路平面圖頂樓

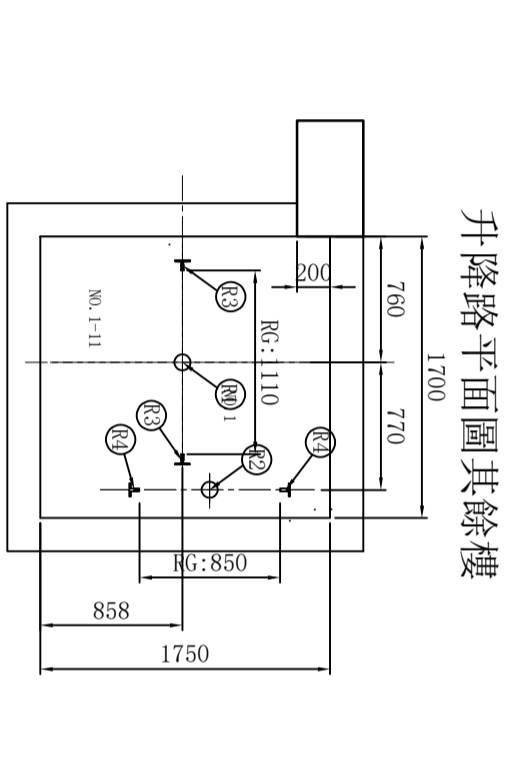
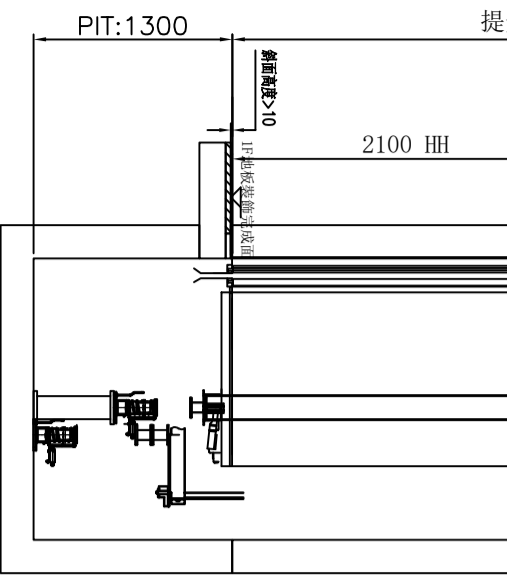


升降路平面圖其餘樓

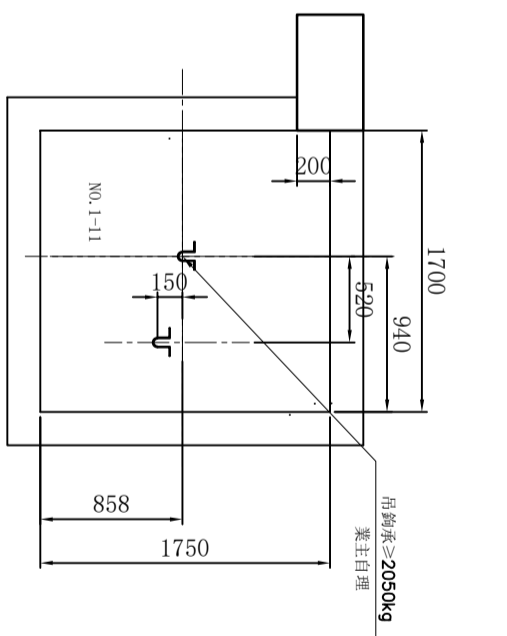


乘場門預留孔圖其餘樓

乘場門預留孔圖頂樓



機坑平面圖



吊鉤位置示意圖

## 下列各項為除外工程請業主負責

- 機械室電機受電線前之動力電源及照明電源其配線及接地工程。  
每部電梯需把動力電源單相AC220V及照明電源單相AC110V引至控制櫃，電壓變動率低於+10%或-10%。
- 機械室中需設有吊鉤、風扇、照明設備、門及日萊窗、煤渣混凝土防水面、避雷等設備。  
機械室內室溫須保持在40°C以下故對機械本身所產生之熱量 600 仟卡應考慮在內。  
請設置換氣通風風裝備，面積不小於升降道1/100。昇降路牆面須能承受導軌所附之壓力。  
梯箱緩衝器處R1 4750公斤。  
重錘緩衝器處R2 3700公斤。  
梯箱導軌處R3 2850公斤。  
重錘導軌處R4 2050公斤。
- 照明設備依CNS-2866要求，照度≥100LUX。
- 本圖所標註之升降道、PIT、OH及各樓層尺寸均為防水，裝飾完成後的淨尺寸；升降道寬允許偏差：  
行程≤30m時，0~25mm；  
行程≤60m時，0~35mm；  
行程≤90m時，0~50mm；  
行程>90m時，0~80mm；
- 電梯交流主開關及遮斷器不能含有漏電保護功能。
- 因五方通話功能的需要，從機房到傳達室或監控室需布PVC圓電纜，規格4x0.75mm<sup>2</sup>，長度需≤1000米。
- 若升降道為多臺電梯共用，則不同升降道之間需設置隔離障，隔離障應至少至底坑以上2.5m。
- PIT需保持乾燥、清潔，並做好防水工程。
- 升降路四周牆壁不得埋設器具、線管、水管。

## 電氣室 電源設備規範 SPECIFICATION OF EQUIPMENTS

電 梯 編 號	NO.1-11
動力線 mm <sup>2</sup> (MAX)	5.5
照明線 mm <sup>2</sup> (MAX)	3.5
接地線 mm	5.5
變壓器容量 (KVA)	4
動力開關 (A) 3P	20
照明開關 (A) 2P	15
升降道寬 (X向)	1700
升降道深 (Y向)	1750

## 合約資料 CONTRACT DATA

用途	NO.1-11: 人乘用
容量	450 公斤
速度	45 公尺/分
操作方式	VVF
操作方式	單獨運行
停層數	4層(站4門 (1-4F))
行程	11350 公尺
梯 廂 尺 寸	1000W*1200D*2300H
開 門 方 式	2S-R
開 門 尺 寸	OP:800H*2100H
馬 達 容 量	2.2 仟瓦
額 定 電 流	14 安培
電 流 頻 率	60 赫茲

- 電梯昇降道垂直高度之混差須在30mm以內。
- 採用膨脹螺絲安裝電梯導軌，其抗壓強度不低於下列要求：  
a. 混凝土牆體應預先結實，其抗壓強度不低於每平方厘米24X10N。  
b. 混凝土牆體厚度應在150mm以上。
- 各樓出入口門、指示器、按鈕及至機房(或主機)等相關配管預留孔工程。(除外工程)
- 各樓不可緊鄰(或客佈置)。
- 電梯技術規範則建築設計施工第46-3條建議昇降機道與居室相鄰之空間，鋼筋混凝土應含粉剷厚度在二十公分以上。
- 井道下方若有無人能到達的空間，對重側需增加安全裝置，具體請聯繫我司專業人員。

## 建築名稱： 鏡揚國際開發(左東段)

建築物所在地： 高雄市左營區營大路672巷65號對面

樓層圖樣： LAYOUT PLAN

圖面編號： YL230616101B

業務承辦員	杜孟列	變更文號	RCJ.MARK
SALES			

承認圖 APPROVALS

簽名： \_\_\_\_\_  
日期： \_\_\_\_\_  
日期： \_\_\_\_\_

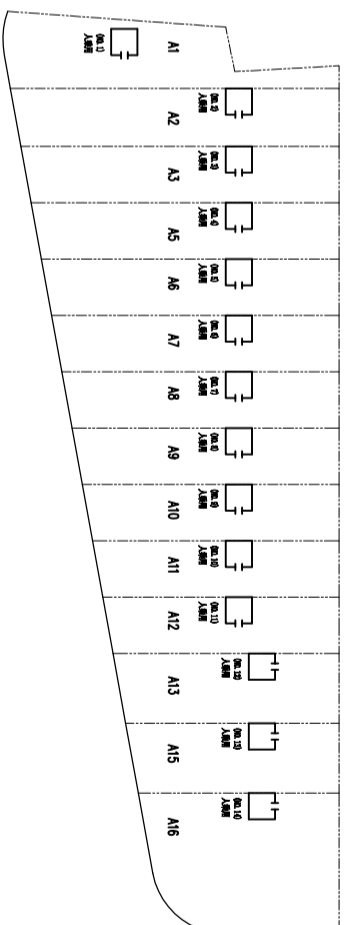
PIT	1300
1F	4650
2F	3500
3F	3200
4F(OH)	4250

變更日期	2023.07.04	變更內容	1.1樓樓高統一4650
變更日期		變更內容	2.案件名稱修改
變更日期		變更內容	3.乘場其餘樓外預留孔修改

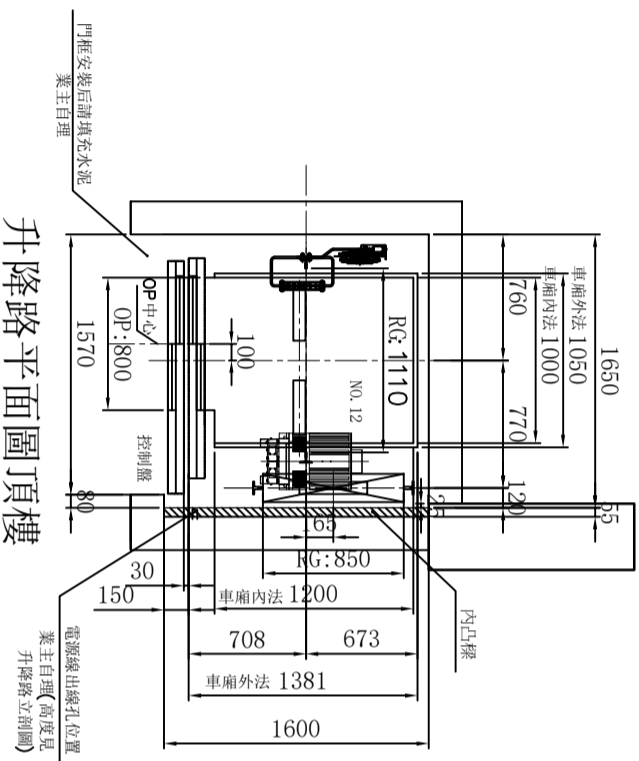
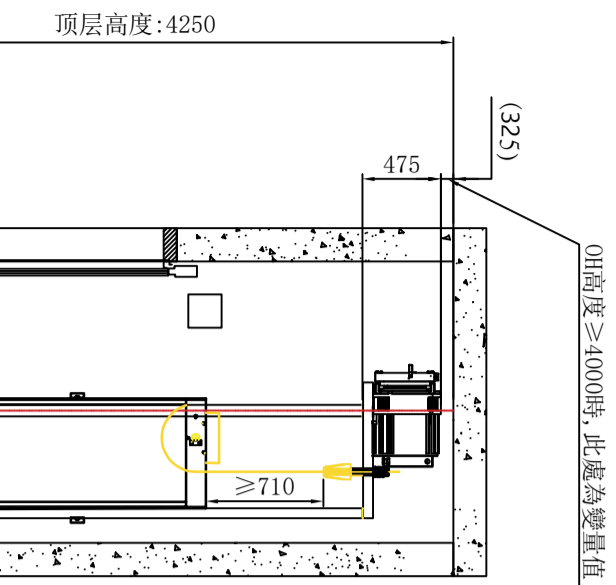
注意事項： 電梯昇降路內外樓四圍牆壁不得設置任何其它電線有阻礙如：水管、電線配管、消防栓、電線開關等。

永佳建築師事務所

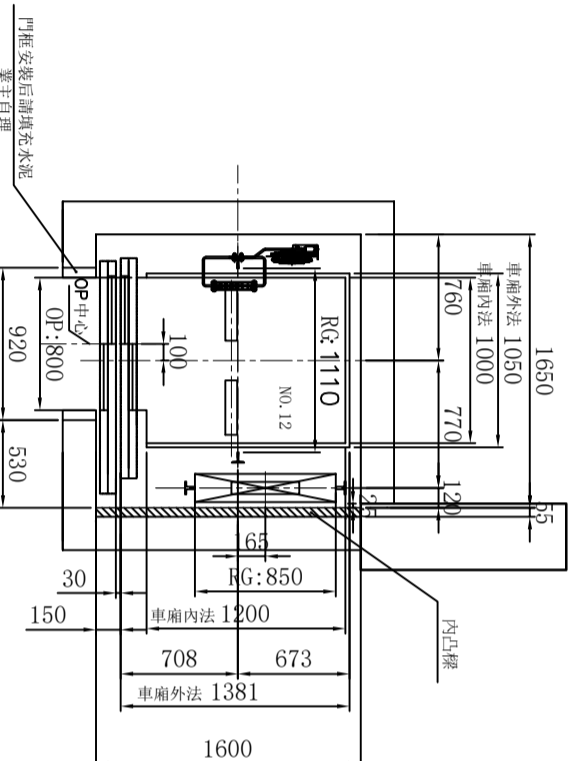
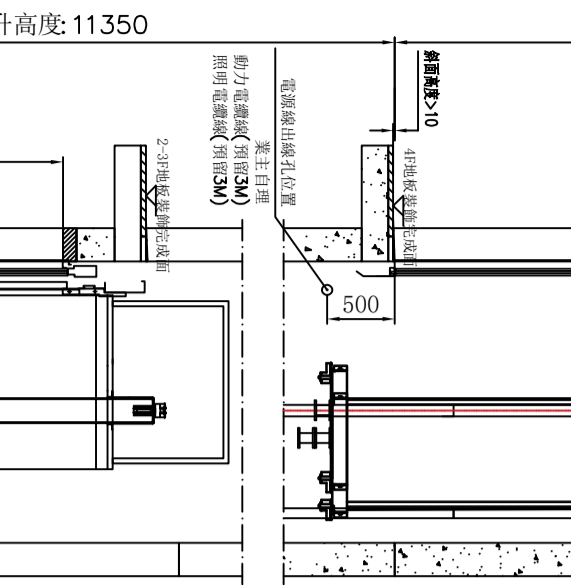
# A棟



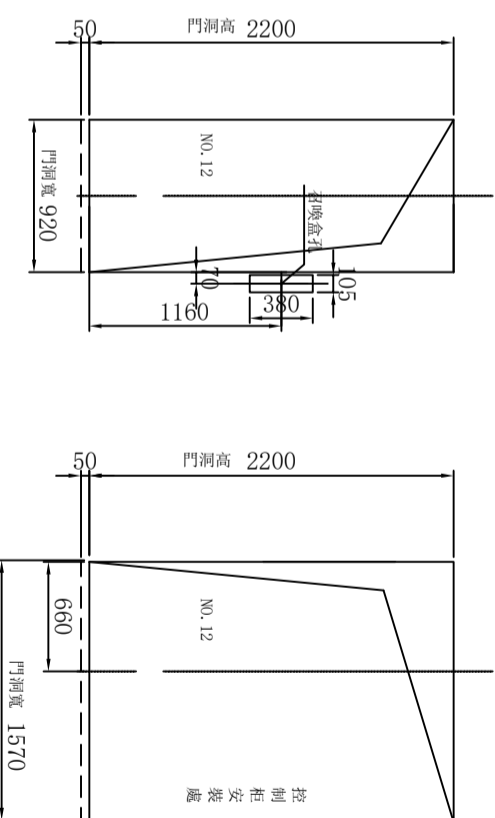
電梯位置配置圖



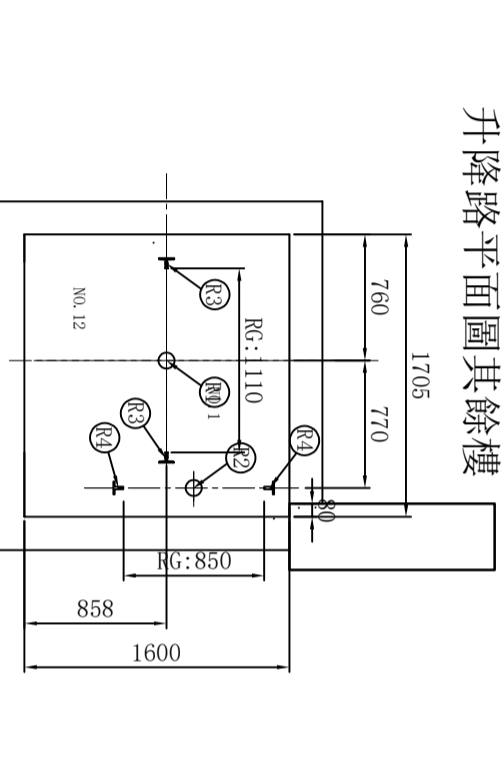
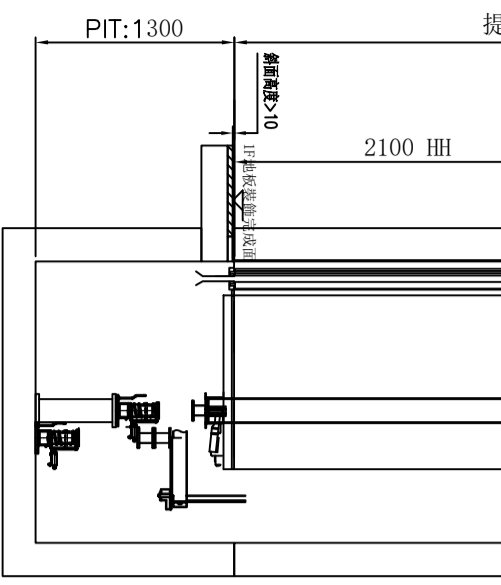
升降路平面圖頂樓



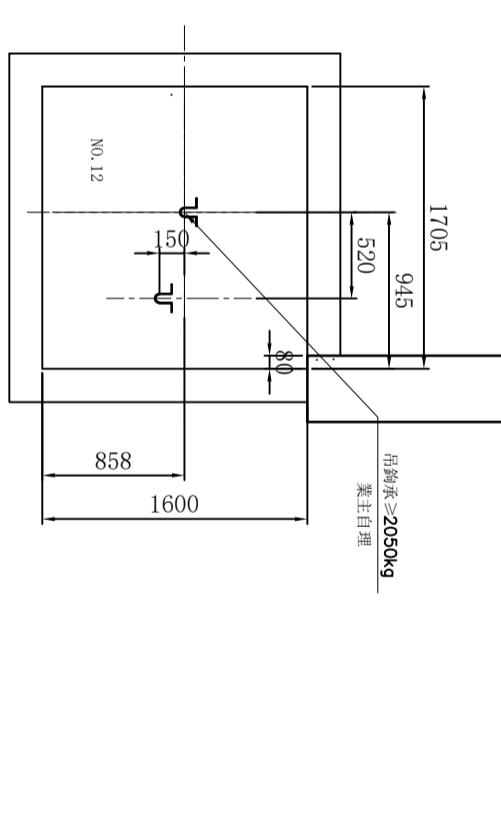
升降路平面圖其餘樓



乘場門預留孔圖其餘樓 乘場門預留孔圖頂樓



機坑平面圖



吊鉤位置示意圖

注: 1. 各樓層高度系以樓裝飾面完成起算;  
2. PIT深度系由防水處理完成面至地板裝飾完成面之高度;  
3. 井道結構: 混凝土

承認圖 APPROVALS

簽名: \_\_\_\_\_  
日期: \_\_\_\_\_  
日期: \_\_\_\_\_  
日期: \_\_\_\_\_  
日期: \_\_\_\_\_

PIT	1300
1F	4650
2F	3500
3F	3200
4F(OH)	4250

## 下列各項為除外工程請業主負責

- 機械室電梯受電線前之動力電源及照明電源其配線及接地工程。  
每部電梯需把動力電源單相AC220V及照明電源單相AC110V引至控制櫃, 電壓變動率低於+10%或-10%。
- 機械室中需設有吊鉤、風扇、照明設備、門及日葉窗、煤渣混凝土防水面、避雷等設備。  
機械室內室溫須保持在40°C以下故對機械本身所產生之熱量 600 仟卡應考慮在內。  
請設置換氣通風設備, 面積不小於升降道1/100。昇降路牆面須能承受導軌所附予之壓力。  
梯箱緩衝器處R1 4750公斤。  
重錘緩衝器處R2 3700公斤。  
梯箱導軌處R3 2850公斤。  
重錘導軌處R4 2050公斤。
- 照明設備依CNS-2866要求, 照度≥100LUX。
- 本圖所標註之升降道、PIT、OH及各樓層尺寸均為防水, 裝飾完成後的淨尺寸; 升降道寬允許偏差: 行程≤30mm時, 0~25mm; 行程≤60mm時, 0~35mm; 行程≤90mm時, 0~50mm; 行程>90mm時, 0~80mm; 5. 電梯交流主開關及遮斷器不能含有漏電保護功能。  
6. 因五方通話功能的需要, 從機房到傳達室或監控室需布PVC圓電纜, 規格4x0.75mm<sup>2</sup>, 長度需≤1000米。  
7. 若升降道為多臺電梯共用, 則不同升降道之間需設置隔離, 隔離應至少至底坑以上2.5m。  
8. PIT需保持乾燥、清潔, 並做好防水工程。  
9. 升降路四周牆壁不得埋設器具、線管、水管。

## 電氣室電源設備規範 SPECIFICATION OF EQUIPMENTS

電梯編號	NO. 12
動力線 mm <sup>2</sup> (MAX)	5.5
照明線 mm <sup>2</sup> (MAX)	3.5
接地線 mm	5.5
變壓器容量 (kVA)	4
動力開關 (A) 3P	20
照明開關 (A) 2P	15
升降道寬 (X向)	1705
升降道深 (Y向)	1600

## 合約資料 CONTRACT DATA

用途	NO. 12: 人乘用
容量	450 公斤 6 人
速度	45 公尺/分
操作方式	VVF
操作方式	單層運行
停層數	4層(站4門) (1-4F)
行程	11350 公尺
梯廂尺寸	1000W*1200D*2300H
門方式	2S-R
門尺寸	OP: 800H*2100H
馬達容量	2.2 仟瓦
額定電流	14 安培
電流頻率	60 赫茲

- 電梯昇降道垂直高度之偏差須在30mm以內。
- 採用膨脹螺絲安裝電梯導軌, 安裝時應滿足下列要求:  
a. 混凝土牆應堅固結實, 其抗壓強度不低於每平方厘米24X10N。  
b. 混凝土牆應厚度在150mm以上。
- 各樓出入口門、指示器、按鈕及至機房(或主機)等相關配管預留孔工程。(除外工程)
- 電梯不可緊鄰(或客)佈置。
- 依建築技術規則建築設計施工篇第46-3條建議昇降機道與居室相鄰之空間, 鋼筋混凝土應含粉光厚度在二十公分以上。
- 井道下方若有人能到達的空間, 對重側需增加安全裝置, 具體請聯繫我司專業人員。

## 鑽揚國際開發(左東段)

建築物名稱: 鑽揚國際開發(左東段)  
建築物所在地: 高雄市左營區營大路672巷65號對面

## 樓層平面圖 LAYOUT PLAN

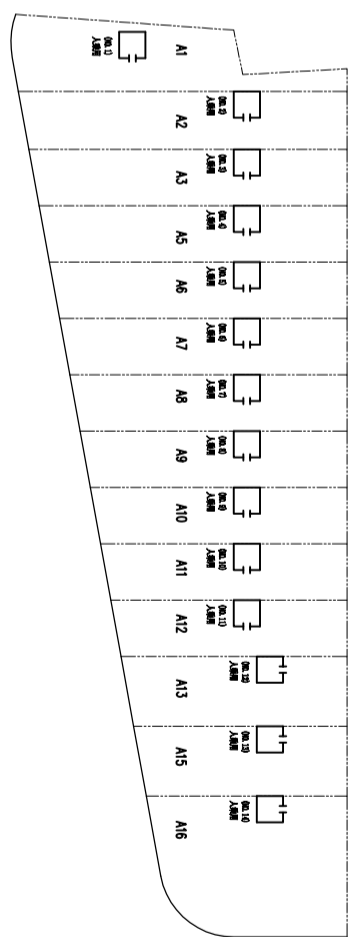
樓層名稱: 電梯平面圖  
製圖人: 江玉琴

圖面編號: YL230616102B  
業務專員: 杜孟劉  
變更次數: 0  
日期: \_\_\_\_\_

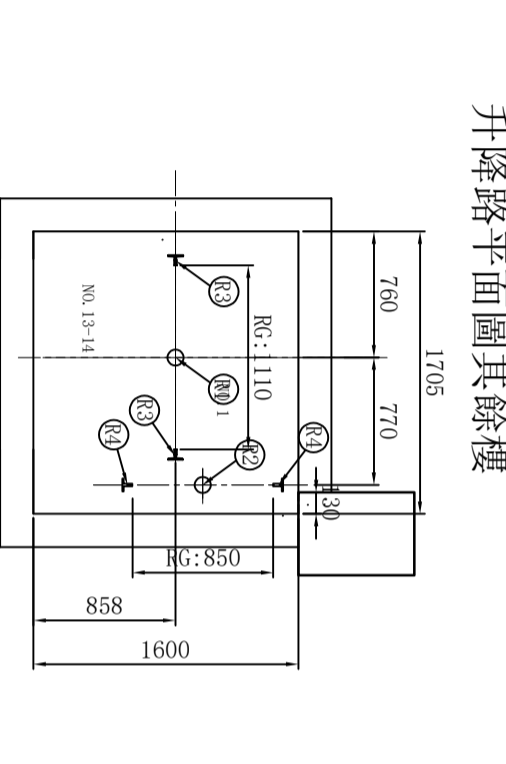
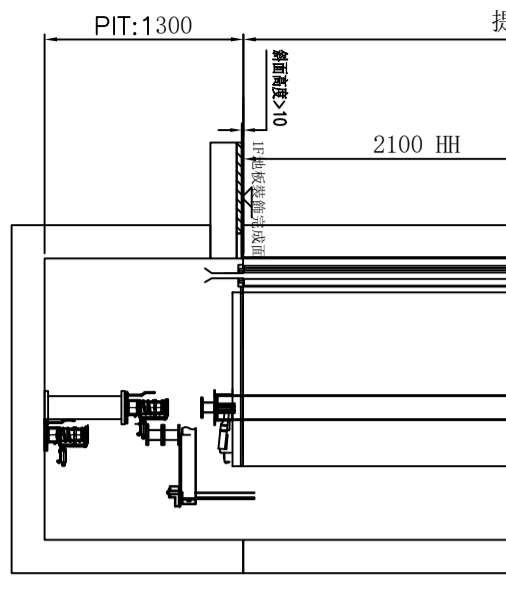
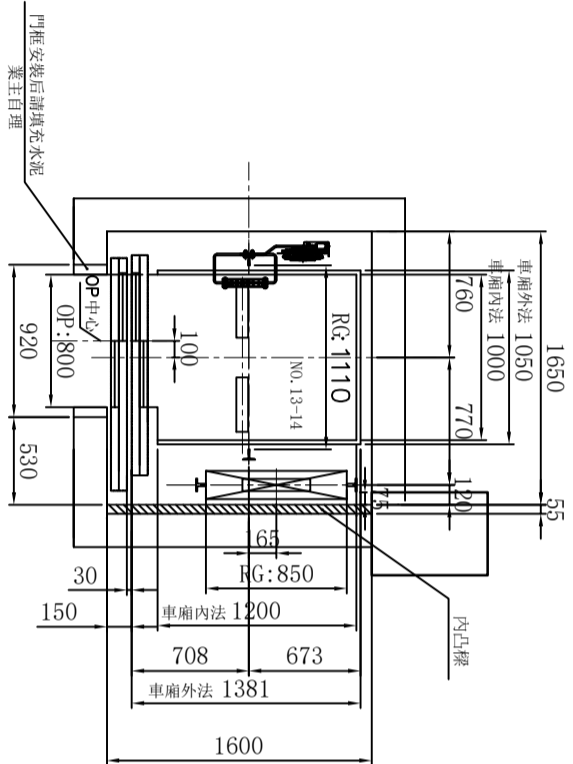
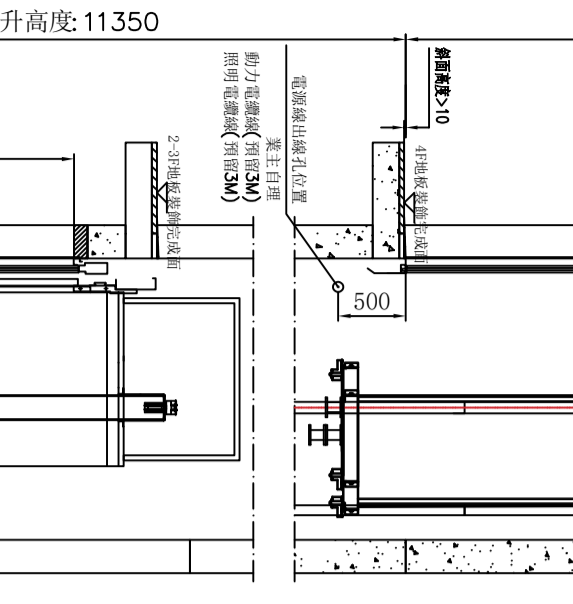
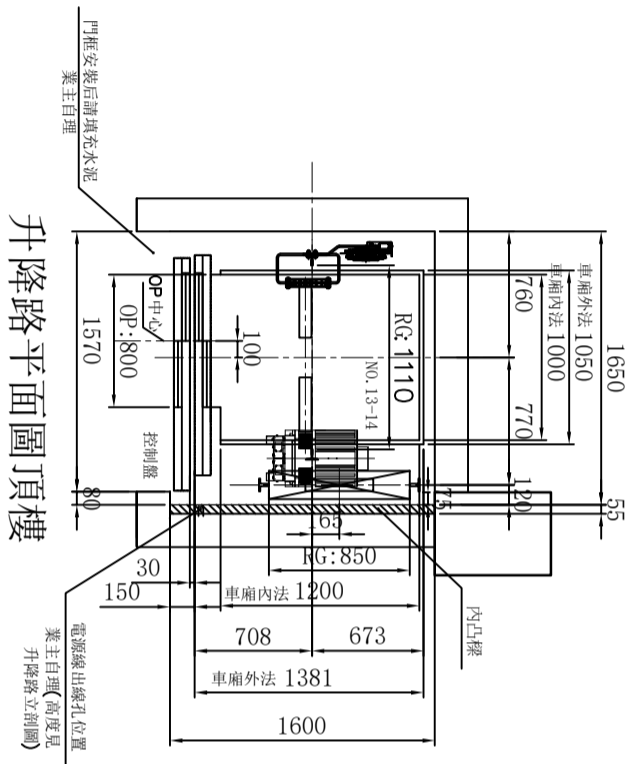
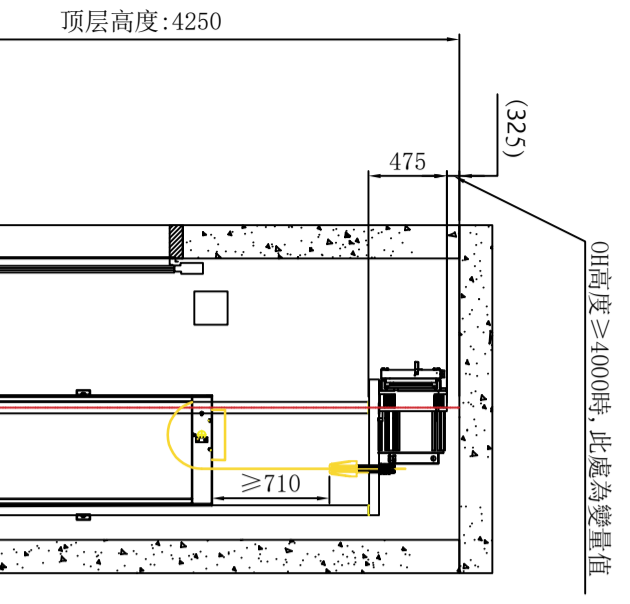


注意事項: 電梯昇降路內外樓四圍牆壁不得設置任何其它電線管、消防管、電線開關等。

# A棟

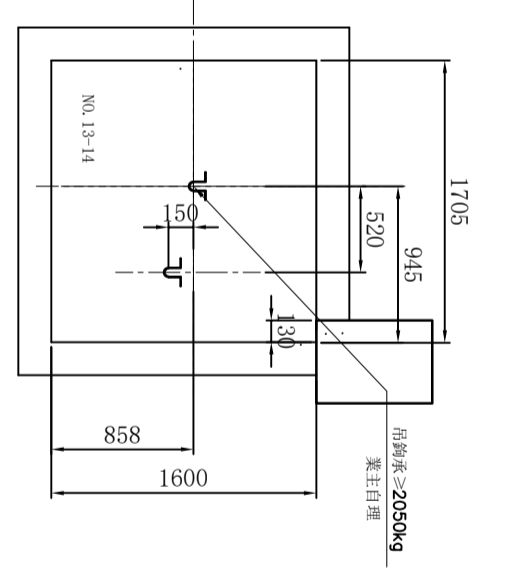


電梯位置配置圖



注: 1. 各樓層高度係以樓裝飾面完成起算;  
2. PIT深度係由防水處理完成面至地板裝飾完成面之高度;  
3. 井道結構: 混凝土

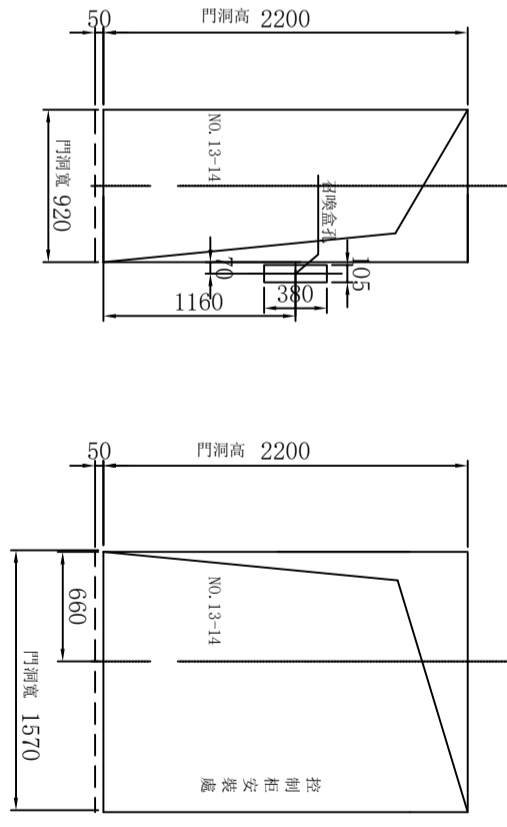
機坑平面圖



吊鉤位置示意圖

乘場門預留孔圖其餘樓

乘場門預留孔圖頂樓



## 下列各項為除外工程請業主負責

- 機械室電機受電線前之動力電源及照明電源其配線及接地工程。  
每部電梯需把動力電源單相AC220V及照明電源單相AC110V引至控制櫃, 電壓變動率低於+10%或-10%。
- 機械室中需設有吊鉤、風扇、照明設備、門及日葉窗、煤渣混凝土防水面、避雷等設備。  
機械室內室溫須保持在40°C以下故對機械本身所產生之熱量 600 仟卡應考慮在內。  
請設置換氣通風設備, 面積不小於升降道1/100。昇降路牆面須能承受導軌所附予之壓力。  
梯箱緩衝器處R1 4750公斤。  
重錘緩衝器處R2 3700公斤。  
梯箱導軌處R3 2850公斤。  
重錘導軌處R4 2050公斤。
- 照明設備依CNS-2866要求, 照度 $\geq 100$ LUX。
- 本圖所標註之升降道、PIT、OH及各樓層尺寸均為防水, 裝飾完成後的淨尺寸; 升降道寬允許偏差: 行程 $\leq 30$ m時, 0~25mm; 行程 $\leq 60$ m時, 0~35mm; 行程 $\leq 90$ m時, 0~50mm; 行程 $> 90$ m時, 0~80mm; 5. 電梯交流主開關及遮斷器不能含有漏電保護功能。
- 因五方通話功能的需要, 從機房到傳達室或監控室需布PVC圓電纜, 規格4x0.75mm<sup>2</sup>, 長度需 $\leq 1000$ 米。
- 若升降道為多臺電梯共用, 則不同升降道之間需設置隔離障, 隔離障應至少至底坑以上2.5m。
- PIT需保持乾燥、清潔, 並做好防水工程。
- 升降路四周牆壁不得埋設器具、線管、水管。

## 電氣室電源設備規範 SPECIFICATION OF EQUIPMENTS

電梯編號	NO.13-14
動力線 mm <sup>2</sup> (MAX)	5.5
照明線 mm <sup>2</sup> (MAX)	3.5
接地線 mm	5.5
變壓器容量 (kVA)	4
動力開關 (A) 3P	20
照明開關 (A) 2P	15
升降道寬 (X向)	1705
升降道深 (Y向)	1600

## 合約資料 CONTRACT DATA

用途	NO.13-14: 人乘用
容量	450 公斤 6 人
速度	45 公尺/分
操作方式	VVF
操作方式	單層運行
停層數	4層(站4門) (1-4F)
行程	11350 公尺
梯廂尺寸	1000W*1200D*2300H
開門方式	2S-R
開門尺寸	OP:800H*2100H
馬達容量	2.2 仟瓦
額定電流	14 安培
電流頻率	60 赫茲

- 電梯昇降道垂直高度之偏差須在30mm以內。
- 採用膨脹螺絲安裝電梯導軌支架時應滿足下列要求:  
a. 混凝土牆體應預先預埋, 其抗壓強度不低於每平方厘米24X10N  
b. 混凝土牆體厚度應在150mm以上。
- 各樓出入口門、指示器、按鈕及至機房(或主機)等相關配管預留孔工程。(除外工程)
- 電梯不可緊鄰(或客)佈置。
- 依建築技術規則建築設計施工篇第46-3條建築昇降機道與居室相鄰之空間, 鋪設混凝土進含粉剷厚度在二十公分以上
- 井道下方若有人能到達的空間, 對重側需增加安全裝置, 具體請聯繫我司專業人員。

## 建築名稱: 鏡揚國際開發(左東段) BUILDING: 高雄市中左營區營大路672巷65號對面

樓對CHECK BY: 江玉琴  
製圖DRAW BY: 江玉琴

名稱 TITLE: LAYOUT PLAN  
圖面編號 DRAWING NO.: YL230616103B

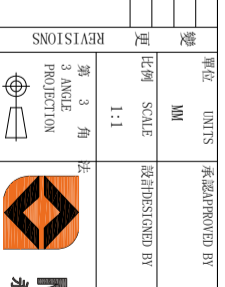
業務專員 杜孟列  
變更文號 RCJ.MARK

## 承認圖 APPROVALS

簽名: \_\_\_\_\_  
日期: \_\_\_\_\_  
日期: \_\_\_\_\_  
日期: \_\_\_\_\_  
日期: \_\_\_\_\_

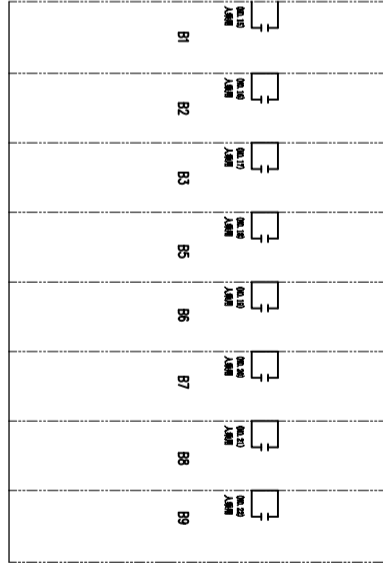
PIT	1300
1F	4650
2F	3500
3F	3200
4F(OH)	4250

變更	1.1	日期 DATE	2023.07.04
承認 APPROVED BY	江玉琴	變更內容 CONTENTS	1.1樓樓高統一4650 2.案件名稱修改 3.乘場其餘樓外預留孔修改
單位	MM	比例 SCALE	1:1
設計 DESIGNED BY	江玉琴	法	3 角 PROTECTION

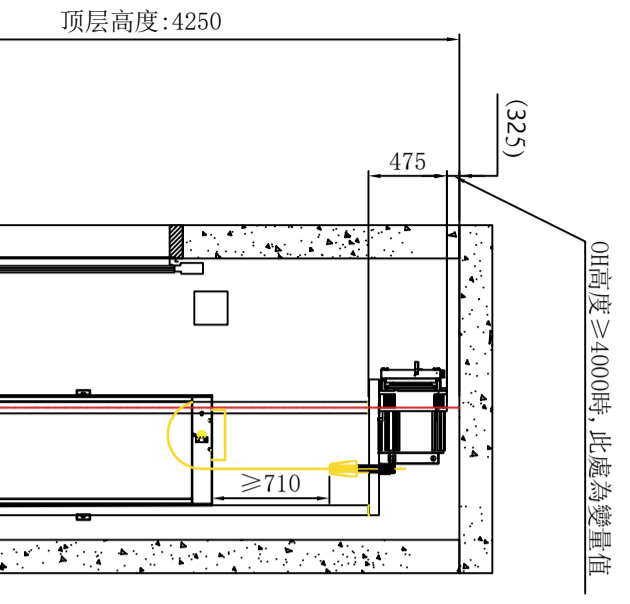


注意事項: 電梯昇降路內外樓四圍牆壁不得設置任何其它電器有關於配管、水管、電線配管、消防栓、電線開關等。

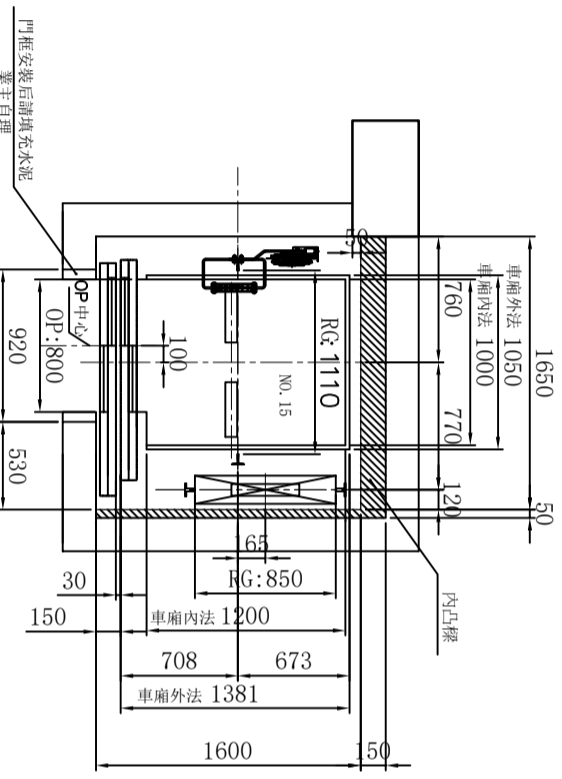
# B棟



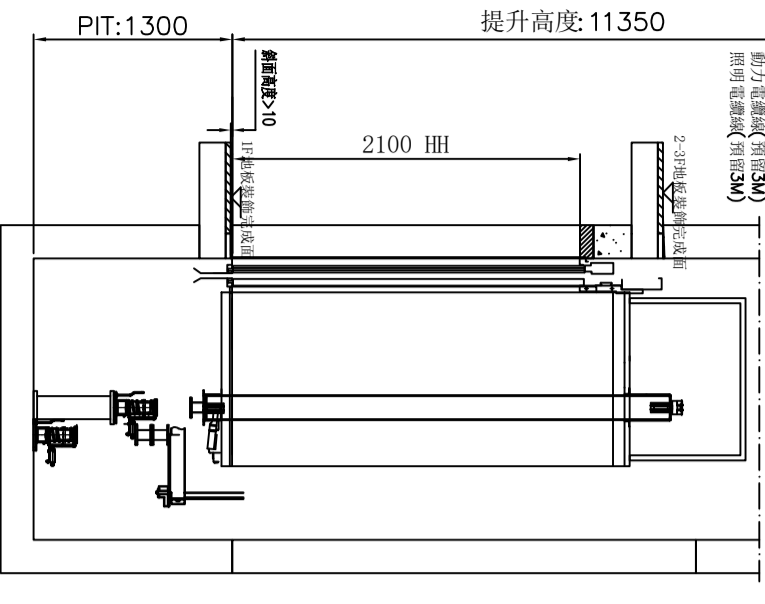
### 電梯位置配置圖



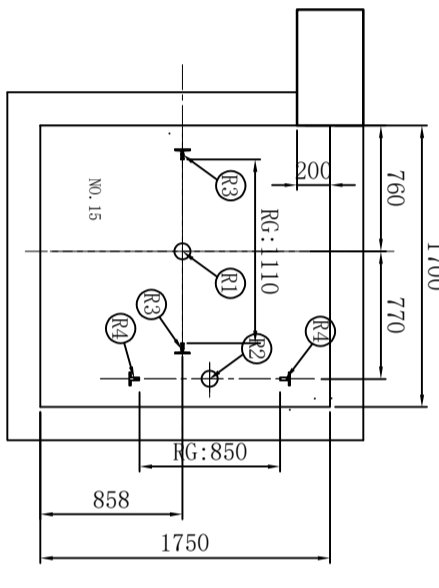
### 升降路平面圖頂樓



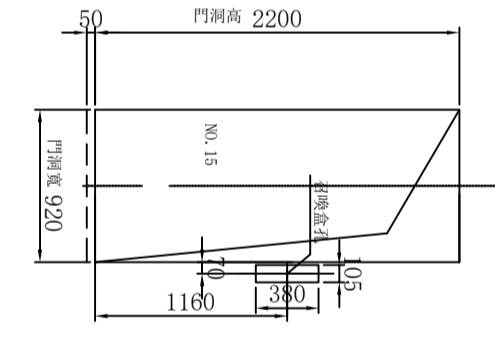
### 升降路平面圖其餘樓



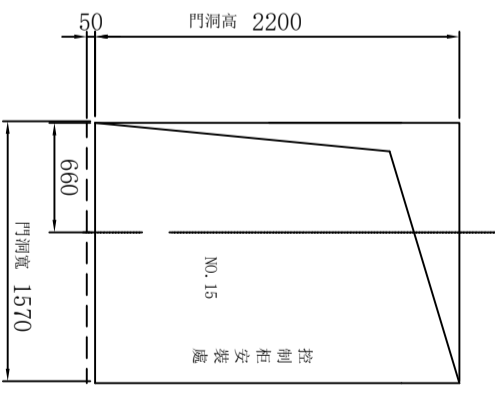
### 機坑平面圖



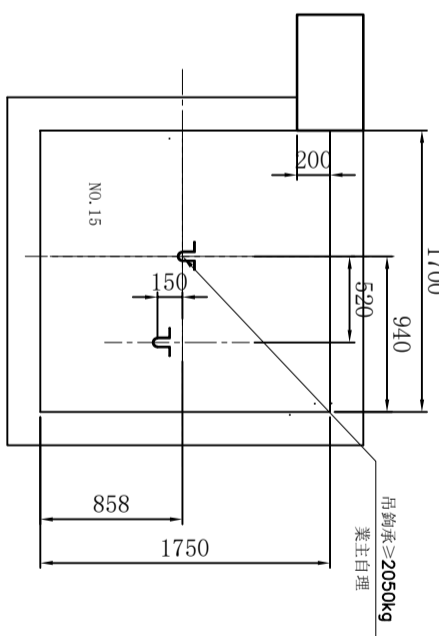
### 乘場門預留孔圖其餘樓



### 乘場門預留孔圖頂樓



### 吊鉤位置示意圖



## 下列各項為除外工程請業主負責

- 機械室電機受電線前之動力電源及照明電源其配線及接地工程。  
每部電梯需把動力電源單相AC220V及照明電源單相AC110V引至控制櫃，電壓變動率低於+10%或-10%。
- 機械室中需設有吊鉤、風扇、照明設備、門及日業窗、煤渣混凝土防水面、避雷等設備。  
機械室內室溫須保持在40°C以下故對機械本身所產生之熱量 600 仟卡應考慮在內。  
請設置換氣通風風扇，面積不小於升降道1/100。昇降路牆面須能承傳軌所附予之壓力。  
梯廂緩衝器處R1 4750公斤。  
重錘緩衝器處R2 3700公斤。  
梯廂導軌處R3 2850公斤。  
重錘導軌處R4 2050公斤。
- 照明設備依CNS-2866要求，照度≥100LUX。
- 本圖所標註之升降道、PIT、OH及各樓層尺寸均為防水，裝飾完成後的淨尺寸；升降道寬允許偏差：  
行程≤30m時，0~25mm；  
行程≤60m時，0~35mm；  
行程≤90m時，0~50mm；  
行程>90m時，0~80mm；
- 電梯交流主開關及遮斷器不能含有漏電保護功能。
- 因五方通話功能的需要，從機房到傳達室或監控室需布PVC圓電纜，規格4x0.75mm<sup>2</sup>，長度需≤1000米。
- 若升降道為多臺電梯共用，則不同升降道之間需設置隔離，隔離應至少至底坑以上2.5m。
- PIT需保持乾燥、清潔，並做好防水工程。
- 升降路四周牆壁不得埋設器具、線管、水管。

## 電氣室 電源設備規範 SPECIFICATION OF EQUIPMENTS

電 梯 編 號	NO.15
動力線 mm <sup>2</sup> (MAX)	5.5
照明線 mm <sup>2</sup> (MAX)	3.5
接地線 mm	5.5
變壓器容量 (KVA)	4
動力開關 (A) 3P	20
照明開關 (A) 2P	15
升降道寬 (X向)	1700
升降道深 (Y向)	1750

## 合 約 資 料 CONTRACT DATA

用 途	NO.15: 人乘用
容 量	450 公斤 6 人
速 度	45 公尺/分
操 作 方 式	VVF
停 層 數	單層運行
行 程	4層4站4門 (1-4F)
梯 廂 尺 寸	11350 公釐
梯 廂 尺 寸	1000W*1200D*2300H
開 門 尺 寸	2S-R
開 門 尺 寸	OP:800H*2100H
馬 達 容 量	2.2 仟瓦
額 定 電 流	14 安培
電 流 頻 率	60 Hz

- 電梯昇降道垂直高度之偏差須在30mm以內。
- 採用膨脹螺絲安裝電梯導軌支架時應滿足下列要求:  
a. 混凝土牆體應固結實，其抗壓強度不低於每平方厘米24X10N。  
b. 混凝土牆體厚度應在150mm以上。
- 各樓出入口門、指示器、按鈕及至機房(或主機)等相關配管預留孔工程。(除外工程)
- 各樓不可緊鄰(或客)佈置。
- 電梯不可緊鄰(或客)佈置。
- 依據技術規則建築設計施工第46-3條建議昇降機道與居室相鄰之空間應，鋼筋混凝土進含粉剷厚度在二十公分以上。
- 井道下方若有入能到達的空間，對重側需增加安全裝置，具體請聯繫我司專業人員。

## 建築名稱: 錢揚國際開發(左東段) BUILDING: 高雄市中左營區營大路672巷65號對面

建築師名稱: 錢揚國際開發(左東段)	建築師所在地: 高雄市中左營區營大路672巷65號對面
樓對CHECK BY: 江玉琴	樓對DRAWN BY: 江玉琴
日期 DATE: 2023.07.04	日期 DATE: 2023.07.04
承認 APPROVED BY: 變更內容	承認 APPROVED BY: 變更內容
變更 REVISED BY: 變更內容	變更 REVISED BY: 變更內容
內容 CONTENTS: 1. 1樓樓高統一4650	內容 CONTENTS: 1. 1樓樓高統一4650
2. 案件名稱修改	2. 案件名稱修改
3. 乘場門預留孔修改	3. 乘場門預留孔修改

圖面編號: YL230616104B	圖面編號: YL230616104B
業務專員: 杜孟列	業務專員: 杜孟列
變更文號: RCJ.MARK	變更文號: RCJ.MARK

## 承認圖 APPROVALS

簽名: _____	簽名: _____
日期: _____	日期: _____
日期: _____	日期: _____
日期: _____	日期: _____
日期: _____	日期: _____

PIT	1300
1F	4650
2F	3500
3F	3200
4F(OH)	4250

- 各樓層高度係以樓裝飾面完成起算；
- PIT深度係由防水處理完成面至地板裝飾完成面之高度；
- 井道結構: 混凝土

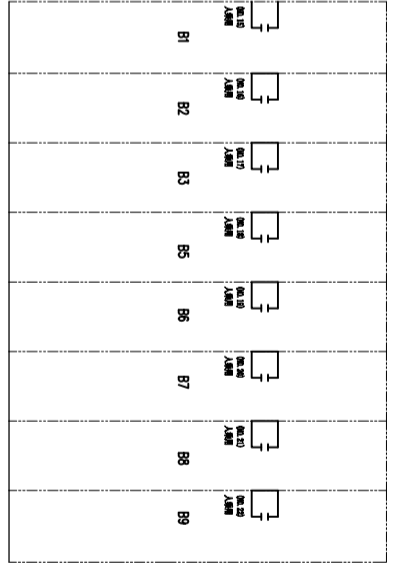
注意事項: 電梯昇降路內外樓四圍牆壁不得設置任何其它電線有圖說如: 水管、電線管、消防管、電線開關等。

**Masada 永佳捷智能電梯**

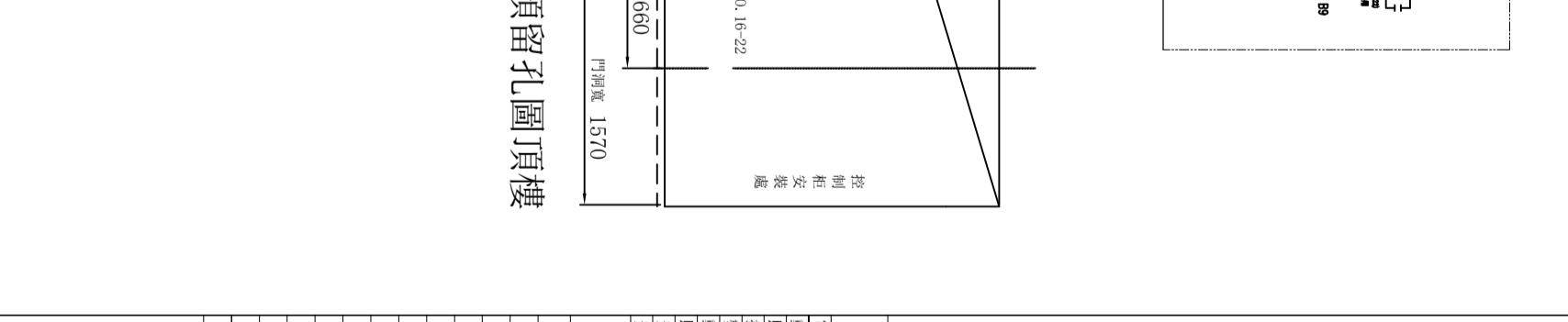
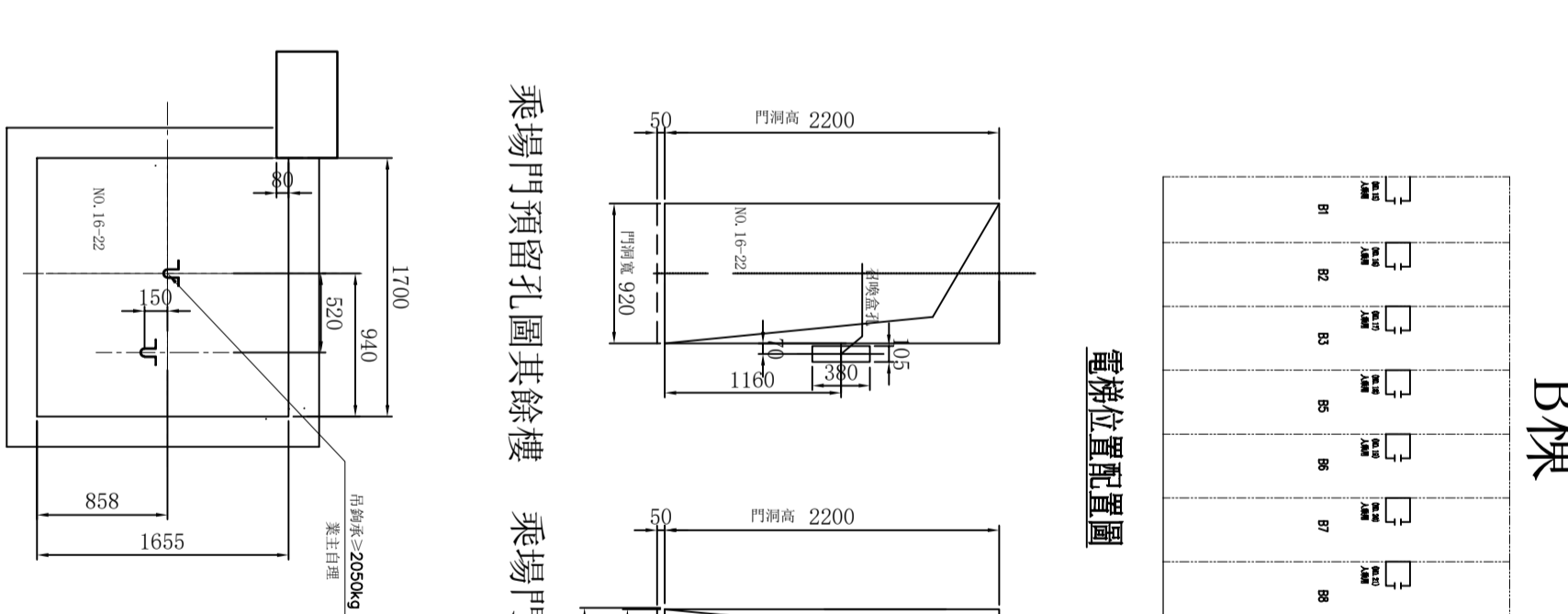
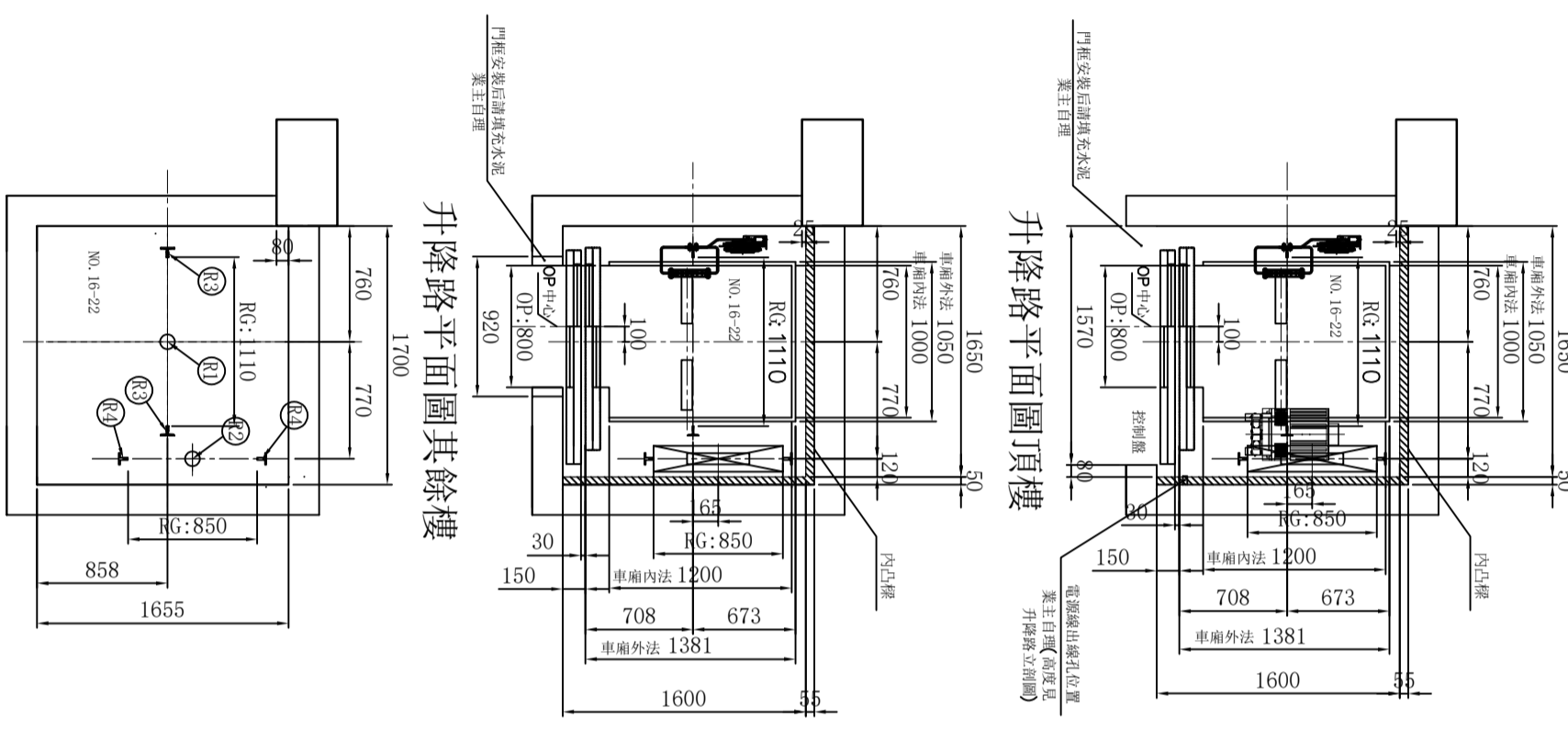
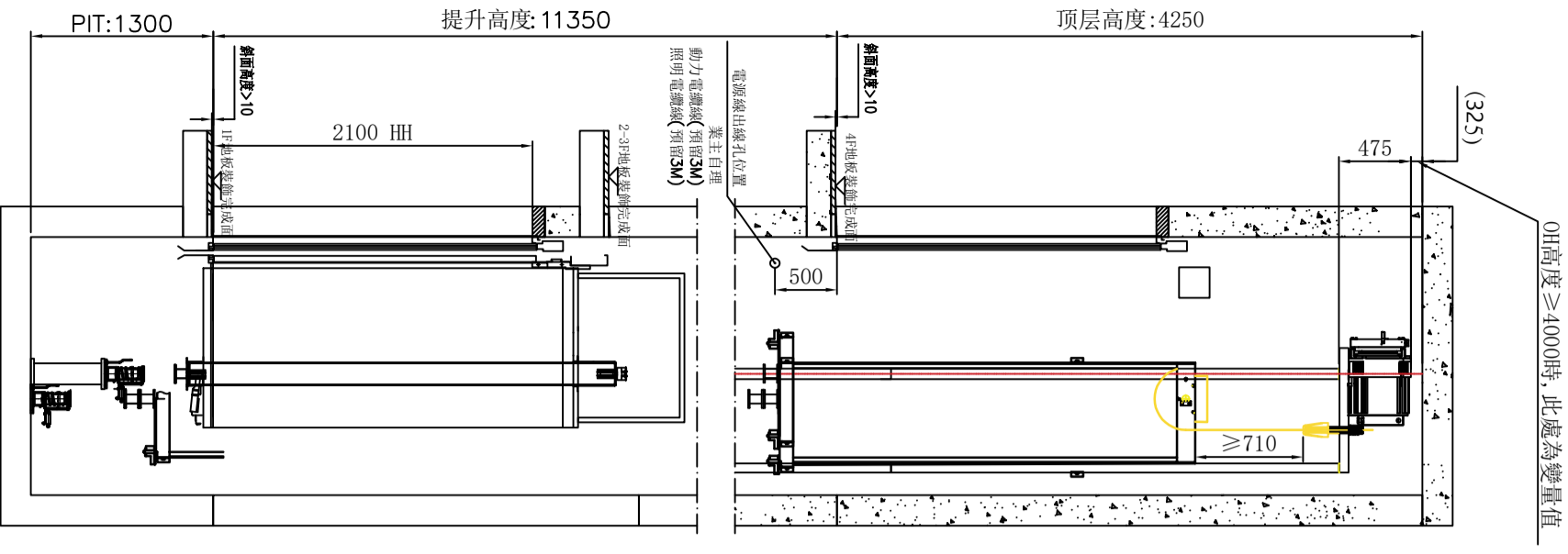
業務專員: 杜孟列

變更文號: RCJ.MARK

# B棟



電梯位置配置圖



注：1. 各樓層高度係以樓裝飾面完成起算；  
2. PIT深度係由防水處理完成面至地板裝飾完成面之高度；  
3. 井道結構：混凝土

機坑平面圖

吊鉤位置示意圖

## 承認圖

APPROVALS

簽名：\_\_\_\_\_  
日期：\_\_\_\_\_  
日期：\_\_\_\_\_  
DATE

PIT	1300
1F	4650
2F	3500
3F	3200
4F(OH)	4250

- 下列各項為除外工程請業主負責
- 機械室電梯受電線前之動力電源及照明電源其配線及接地工程。  
每部電梯需把動力電源單相AC220V及照明電源單相AC110V引至控制櫃，電壓變動率低於+10%或-10%。
  - 機械室中需設有吊鉤、風扇、照明設備、門及日葉窗、煤渣混凝土防水面、避雷等設備。  
機械室內室溫須保持在40°C以下故對機械室本身所產生之熱量 600 仟卡應考慮在內。  
請設置換氣通風設備，面積不小於升降道1/100。昇降路牆面須能承受導軌所附予之壓力。  
梯箱緩衝器處R1 4750公斤。  
重錘緩衝器處R2 3700公斤。  
梯箱導軌處R3 2850公斤。  
重錘導軌處R4 2050公斤。
  - 照明設備依CNS-2866要求，照度 $\geq$ 100LUX。
  - 本圖所標註之升降道、PIT、OH及各樓層尺寸均為防水，裝飾完成後的淨尺寸；升降道寬允許偏差：  
行程 $\leq$ 30m時， $0 \sim 25$ mm；  
行程 $\leq$ 60m時， $0 \sim 35$ mm；  
行程 $\leq$ 90m時， $0 \sim 50$ mm；  
行程 $>$ 90m時， $0 \sim 80$ mm；
  - 電梯交流主開關及遮斷器不能含有漏電保護功能。
  - 因五方通話功能的需要，從機房到傳達室或監控室需布PVC圓電纜，規格4x0.75mm<sup>2</sup>，長度需 $\leq$ 1000米。
  - 若升降道為多臺電梯共用，則不同升降道之間需設置隔離障，隔離障應至少至底坑以上2.5m。
  - PIT需保持乾燥、清潔，並做好防水工程。
  - 升降路四周牆壁不得埋設器具、線管、水管。

## 電氣室電源設備規範

SPECIFICATION OF EQUIPMENTS

編號	NO. 16-22
電力線 (MAX)	5.5
照明線 (MAX)	3.5
變壓器容量 (KVA)	5.5
動力開關 (A) 3P	20
照明開關 (A) 2P	15
升降道寬 (X向)	1700
升降道深 (Y向)	1655

## 合約資料

CONTRACT DATA

用途	NO. 16-22: 人乘用
容量	450 公斤
速度	45 公尺/分
操作方式	VVF
操作方式	單層運行
停層數	4層4站4門 (1-4F)
行程	11350 公尺
梯廂尺寸	1000W*1200D*2300H
開門方式	2S-R
開門尺寸	OP:800W*2100H
馬達容量	2.2 仟瓦
額定電流	14 安培
電流頻率	60 赫茲

- 電梯昇降道垂直高度之落差須在30mm以內。
- 採用膨脹螺絲安裝電梯導軌支架時應滿足下列要求：  
a. 混凝土牆體應預先預埋，其抗壓強度不低於每平方米24XIXION  
b. 混凝土牆體厚度應在150mm以上。
- 各樓出入口門、指示器、按鈕及至機房(或主機)等相關配件預留孔工程。(除外工程)
- 電梯不可緊鄰成空佈置。
- 依建築技術規則建築設計施工篇第46-3條建議昇降機道與居室相鄰之空間，鋼筋混凝土牆厚度在二十公分以上。
- 井道下方若有人能到達的空間，對重側需增加安全裝置，具體請聯繫我司專業人員。

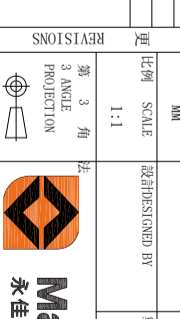
## 建築名稱：鏡揚國際開發(左東段)

建築物所在地：高雄市中左營區營大路672巷65號對面

樓層名稱：LAYOUT PLAN

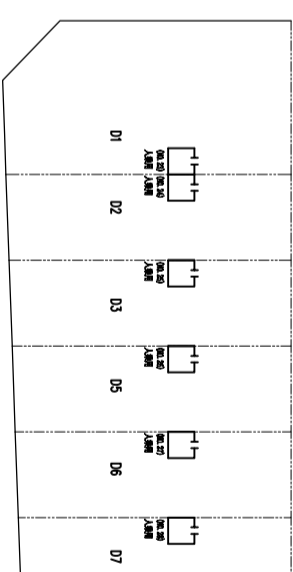
圖面編號：DRAWING NO. YL230616105B

注意事項：電梯昇降內外樓四圍牆體不得有任何其它電線有圖說如：水管、電線管、消防管、電線開關等。

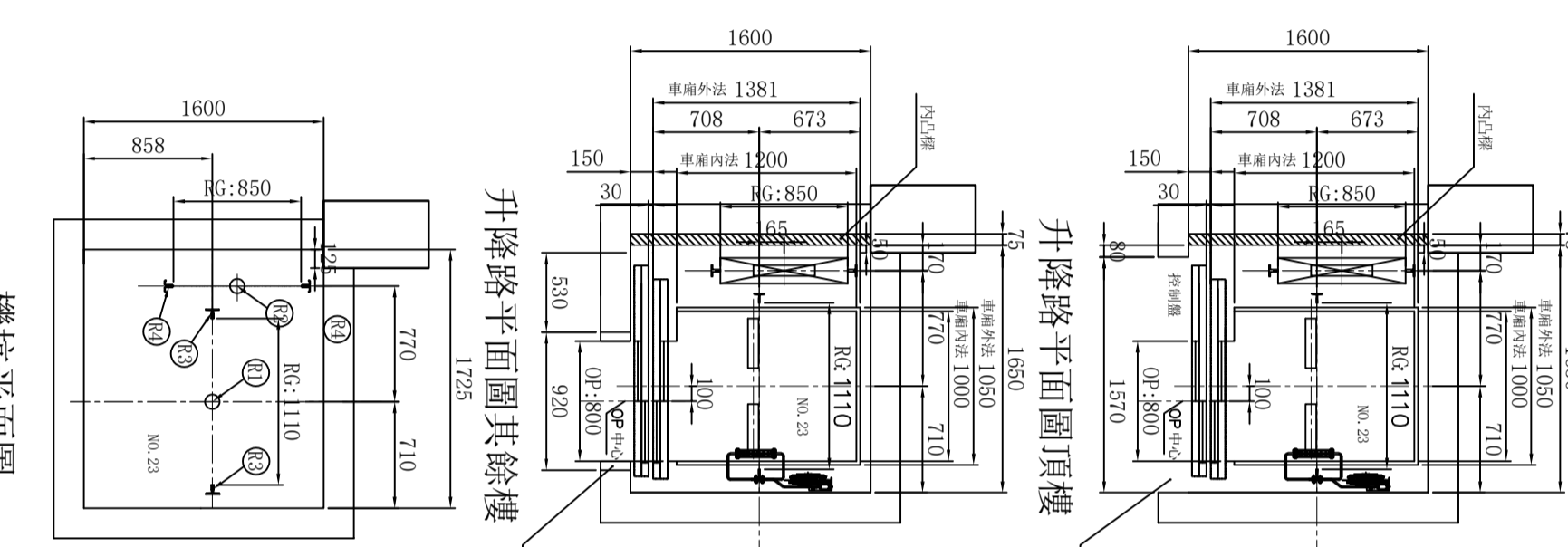
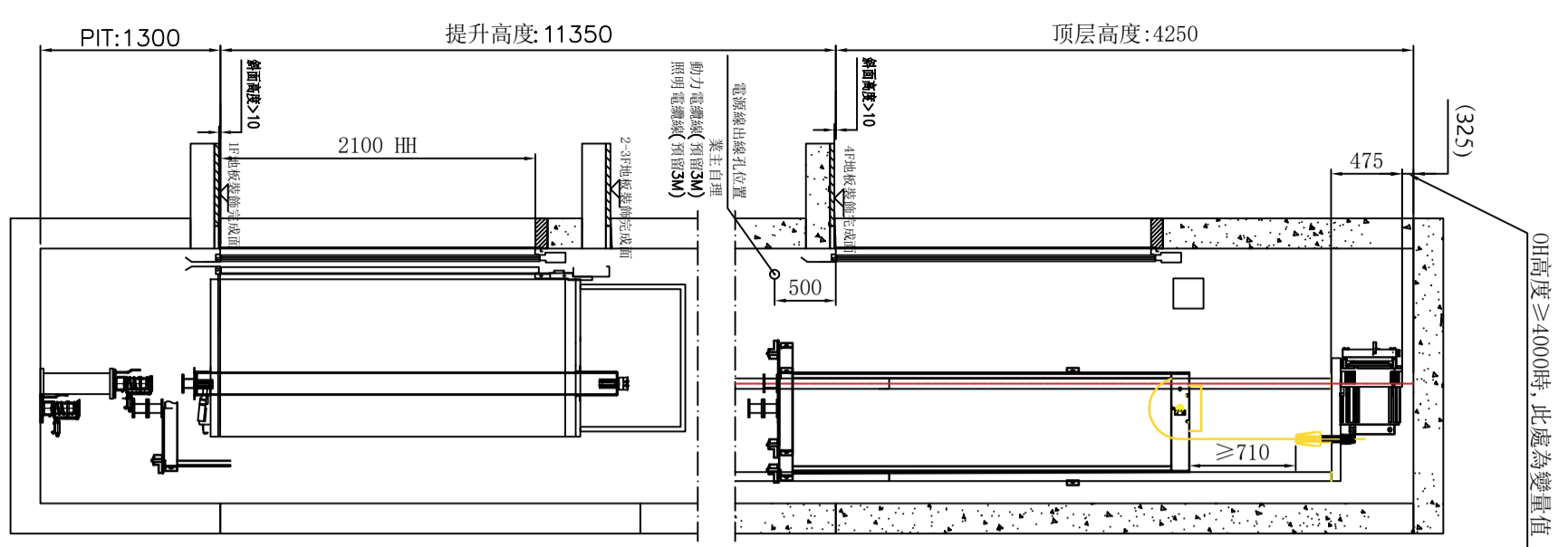


業務承辦員	杜孟訓	變更文號	RCJ-MARK
SALES			

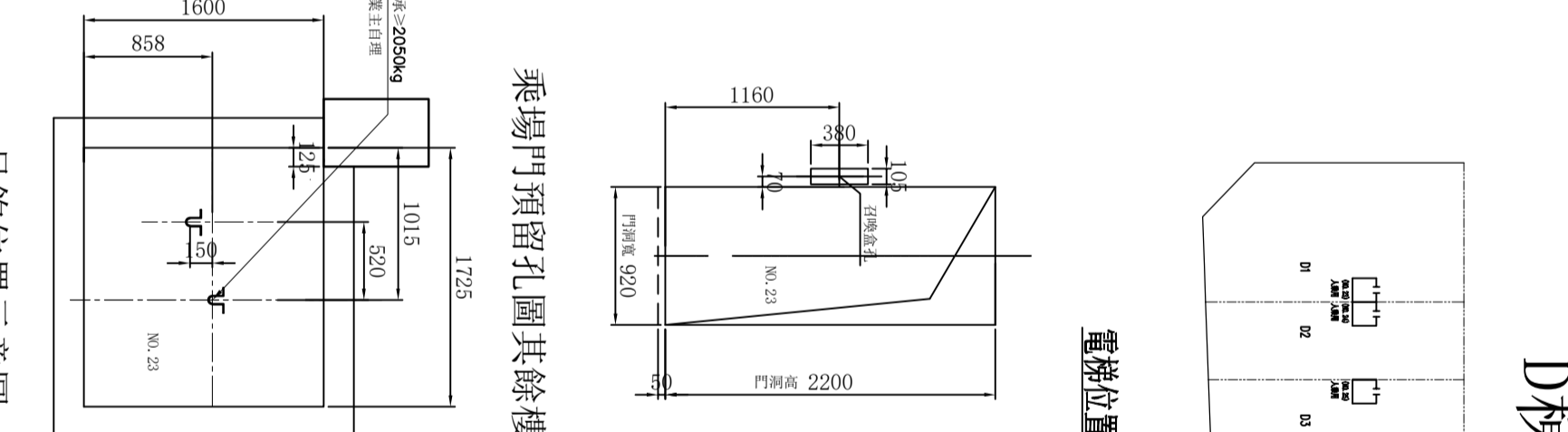
# D棟



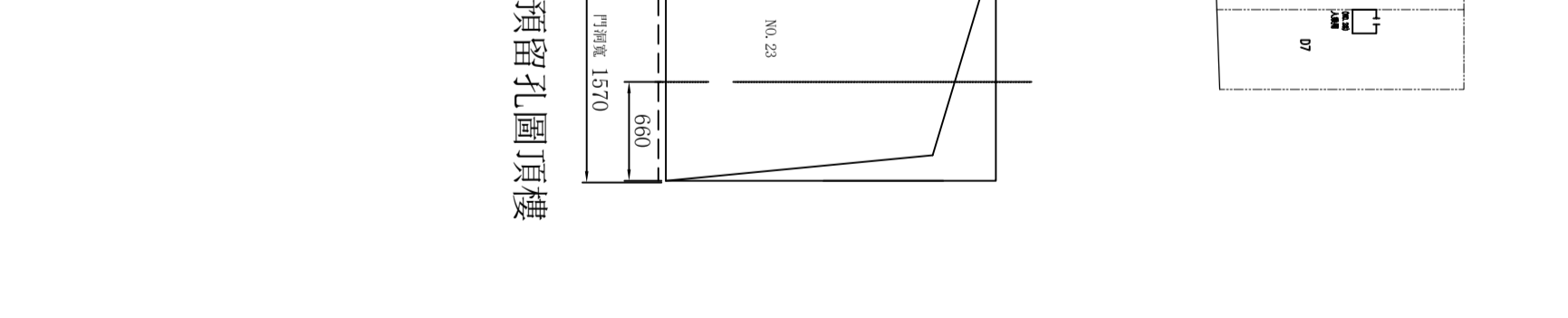
電梯位置配置圖



升降路平面圖頂樓  
升降路平面圖其餘樓



乘場門預留孔圖其餘樓  
乘場門預留孔圖頂樓



吊鉤位置示意圖

下列各項為除外工程請業主負責

- 機械室電機受電線前之動力電源及照明電源其配線及接地工程。  
每部電梯需把動力電源單相AC220V及照明電源單相AC110V引至控制櫃，電壓變動率低於+10%或-10%。
- 機械室中需設有吊鉤、風扇、照明設備、門及日窗、煤渣混凝土防水面、避雷等設備。  
機械室內室溫須保持在40°C以下故對機械本身所產生之熱量 600 仟卡應考慮在內。  
請設置換氣通風設備，面積不小於升降道1/100。昇降路牆面須能承受導軌所附力之壓力。  
梯箱緩衝器處R1 4750公斤。  
重錘緩衝器處R2 3700公斤。  
梯箱導軌處R3 2850公斤。  
重錘導軌處R4 2050公斤。
- 照明設備依CNS-2866要求，照度≥100LUX。
- 本圖所標註之升降道、PIT、OH及各樓層尺寸均為防水，裝飾完成後的淨尺寸；升降道寬允許偏差：  
行程≤30m時，0~25mm；  
行程≤60m時，0~35mm；  
行程≤90m時，0~50mm；  
行程>90m時，0~80mm；
- 電梯交流主開關及遮斷器不能含有漏電保護功能。
- 因五方通話功能的需要，從機房到傳達室或監控室需布PVC圓電纜，規格4x0.75mm<sup>2</sup>，長度需≤1000米。
- 若升降道為多臺電梯共用，則不同升降道之間需設置隔離，隔離應至少至底坑以上2.5m。
- PIT需保持乾燥、清潔，並做好防水工程。
- 升降路四周牆壁不得埋設器具、線管、水管。

注：1. 各樓層高度係以樓裝飾面完成起算；  
2. PIT深度係由防水處理完成面至地板裝飾完成面之高度；  
3. 井道結構：混凝土

承認圖

APPROVALS

簽名:	
日期:	
日期:	

PIT	1300
1F	4650
2F	3500
3F	3200
4F(OH)	4250

1.1	2023.07.04	江玉琴	變更內容
1.1	2023.07.04	江玉琴	變更內容
1.1	2023.07.04	江玉琴	變更內容

注意事項

電梯昇降路內外樓四周牆壁不得設置任何其它電線有關於配管、消防管、電線管、消防管、電線管等。

單位: MM

比例: 1:1

設計: 江玉琴

承認: 江玉琴

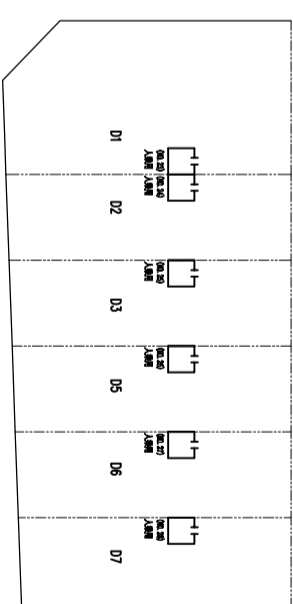
製圖: 江玉琴

圖面編號: YL230616106B

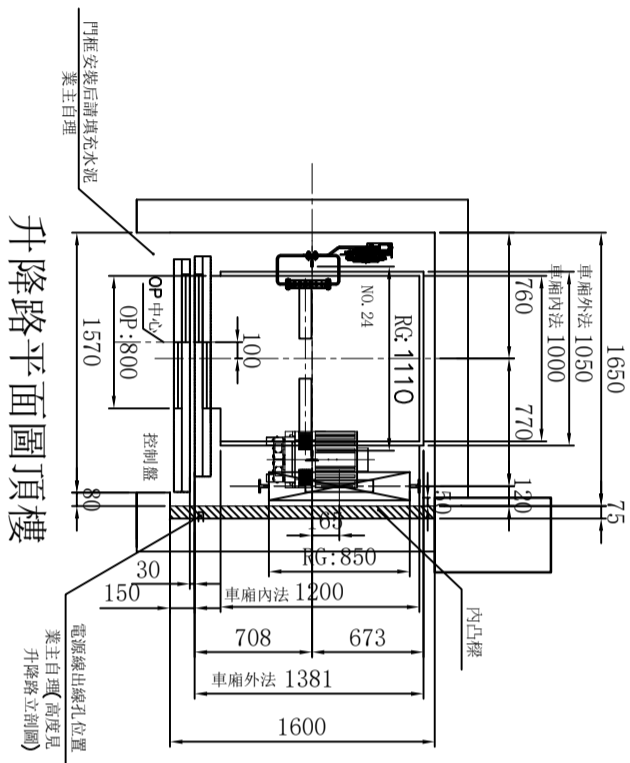
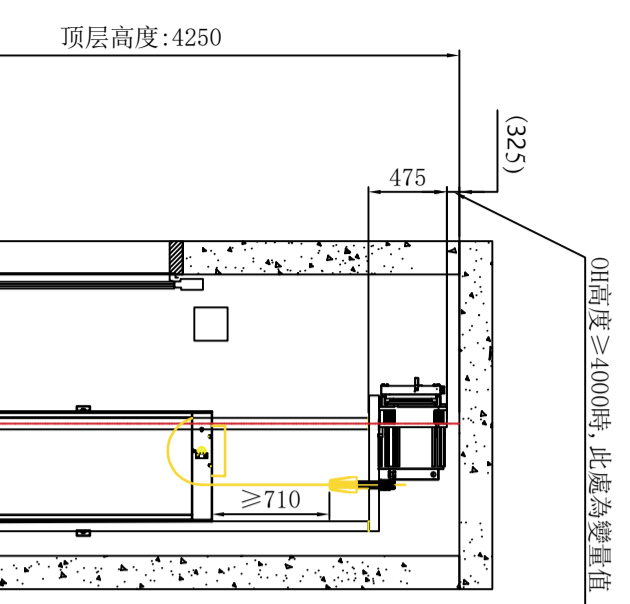
業務專員: 杜孟列

變更文號: RCJ.MARK

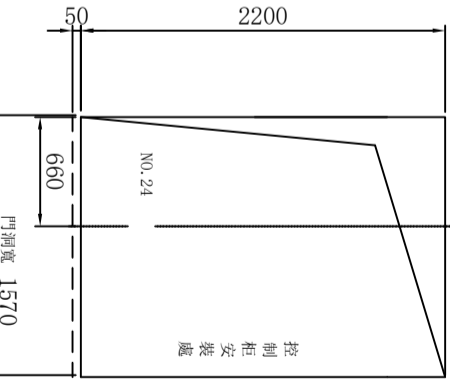
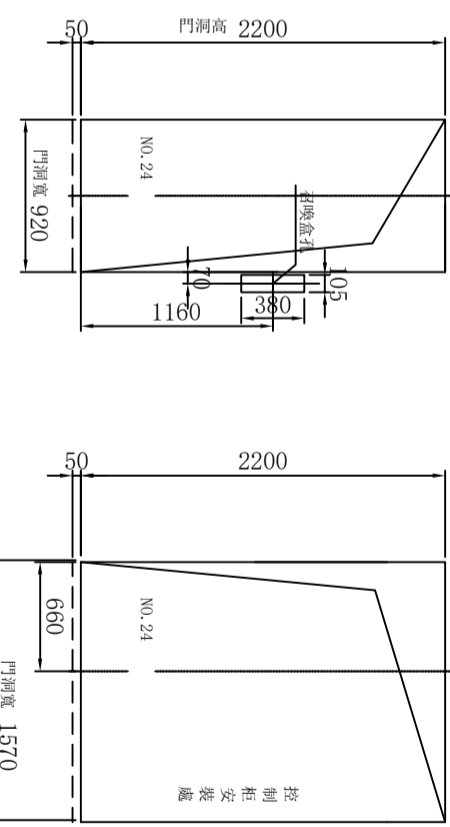
# D棟



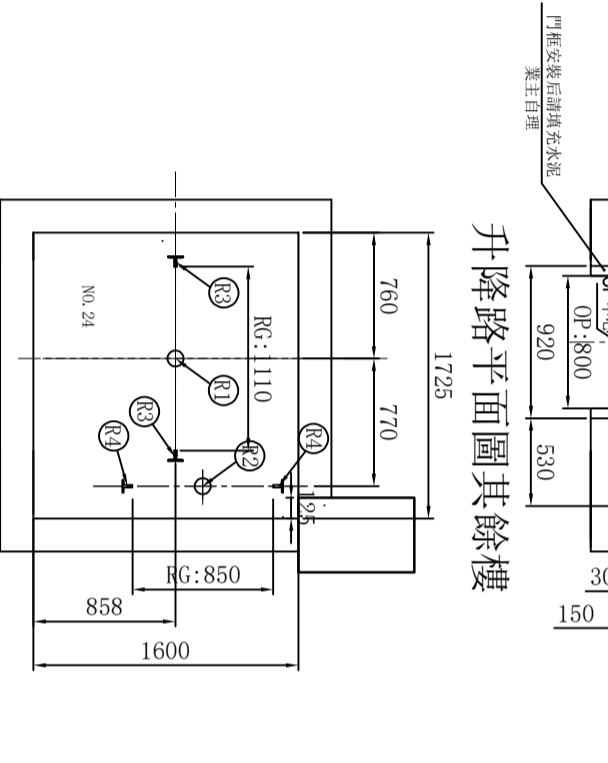
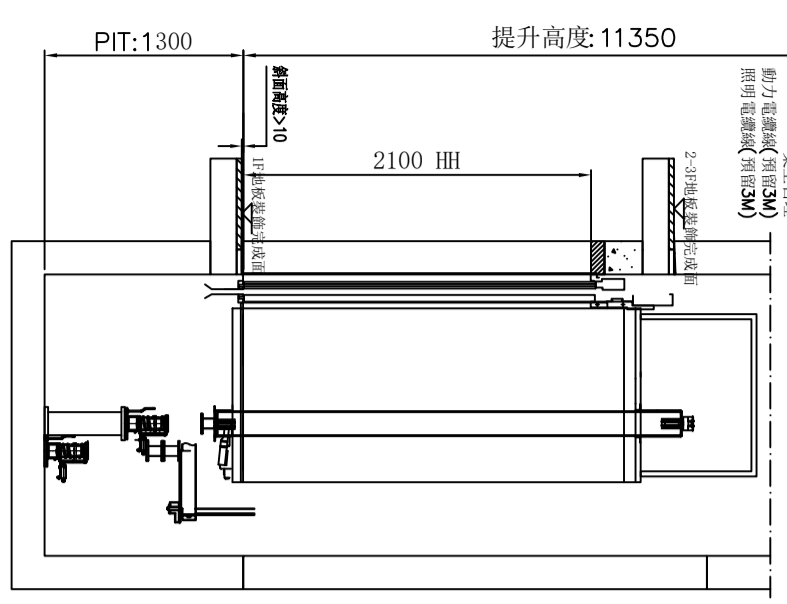
電梯位置配置圖



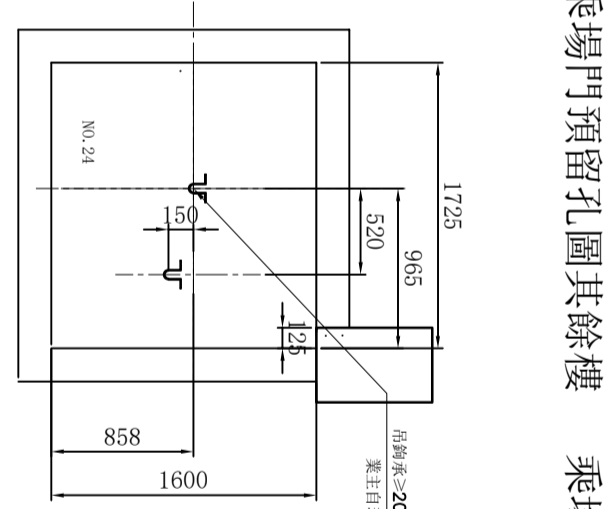
升降路平面圖頂樓



乘場門預留孔圖其餘樓 乘場門預留孔圖頂樓



升降路平面圖其餘樓



吊鉤位置示意圖

注：1. 各樓層高度系以樓裝飾面完成起算；  
2. PIT深度系由防水處理完成面至地板裝飾完成面之高度；  
3. 井道結構：混凝土

承認圖 APPROVALS

簽名：\_\_\_\_\_  
日期：\_\_\_\_\_  
日期：\_\_\_\_\_  
DATE

PIT	1300
1F	4650
2F	3500
3F	3200
4F(OH)	4250

## 下列各項為除外工程請業主負責

- 機械室電梯受電線前之動力電源及照明電源其配線及接地工程。  
每部電梯需把動力電源單相AC220V及照明電源單相AC110V引至控制櫃，電壓變動率低於+10%或-10%。
- 機械室中需設有吊鉤、風扇、照明設備、門及日窗、煤渣混凝土防水面、避雷等設備。  
機械室內室溫須保持在40°C以下故對機械室本身所產生之熱量 600 仟卡應考慮在內。  
請設置換氣通風設備，面積不小於升降道1/100。昇降路牆面須能承受導軌所附予之壓力。  
梯箱緩衝器處R1 4750公斤。  
重錘緩衝器處R2 3700公斤。  
梯箱導軌處R3 2850公斤。  
重錘導軌處R4 2050公斤。
- 照明設備依CNS-2866要求，照度 $\geq 100\text{LUX}$ 。
- 本圖所標註之升降道、PIT、OH及各樓層尺寸均為防水，裝飾完成後的淨尺寸；升降道寬允許偏差：  
行程 $\leq 30\text{mm}$ 時， $0 \sim 25\text{mm}$ ；  
行程 $\leq 60\text{mm}$ 時， $0 \sim 35\text{mm}$ ；  
行程 $\leq 90\text{mm}$ 時， $0 \sim 50\text{mm}$ ；  
行程 $> 90\text{mm}$ 時， $0 \sim 80\text{mm}$ ；
- 電梯交流主開關及遮斷器不能含有漏電保護功能。
- 因五方通話功能的需要，從機房到傳達室或監控室需布PVC電纜，規格 $4 \times 0.75\text{mm}^2$ ，長度需 $\leq 1000\text{m}$ 。
- 若升降道為多臺電梯共用，則不同升降道之間需設置隔離，隔離應至少至底坑以上2.5m。
- PIT需保持乾燥、清潔，並做好防水工程。
- 升降路四周牆壁不得埋設器具、線管、水管。

## 電氣室電源設備規範 SPECIFICATION OF EQUIPMENTS

編號	NO. 24
電力線 $\text{mm}^2$ (MAX)	5.5
照明線 $\text{mm}^2$ (MAX)	3.5
接地線 $\text{mm}$	5.5
變壓器容量 (KVA)	4
動力開關 (A) 3P	20
照明開關 (A) 2P	15
升降道寬 (X向)	1725
升降道深 (Y向)	1600

## 合約資料 CONTRACT DATA

用途	NO. 24：人乘用
容量	450 公斤 6 人
速度	45 公尺/分
操作方式	VVF
停層數	單層運行
行程	4層4站4門 (1-4F)
梯廂尺寸	11350 公釐
梯廂尺寸	1000W*1200D*2300H
開門方式	2S-R
開門尺寸	OP:800H*2100H
馬達容量	2.2 仟瓦
額定電流	14 安培
電流頻率	60 赫茲

- 電梯昇降道垂直高度之混差須在30mm以內。
- 採用膨脹螺絲安裝電梯導軌支架時應滿足下列要求：  
a. 混凝土牆體應預先預埋，其抗壓強度不低於每平方厘米24X10N。  
b. 混凝土牆體應預埋在150mm以上。
- 各樓出入口門、指示器、按鈕及至機房(或主機)等相關配管預留孔工程。(除外工程)
- 電梯不可緊鄰(或客)佈置。
- 依建築技術規則建築設計施工篇第46-3條建築昇降機道與居室相鄰之空間，鋼筋混凝土應含粉砂膠厚度在二十公分以上。
- 井道下方若有人能到達的空間，對重側需增加安全裝置，具體請聯繫我司營業人員。

## 建築名稱：鏡揚國際開發(左東段)

建築物所在地：高雄市長左營區營大路672巷65號對面

樓層名稱：LAYOUT PLAN

圖面編號：YI230616107B

變更事項

變更	日期	承認
1.1 樓層高統一4650	2023.07.04	江玉琴
2. 案件名稱修改		
3. 乘場其餘樓外呼預留孔修改		

比例 1:1

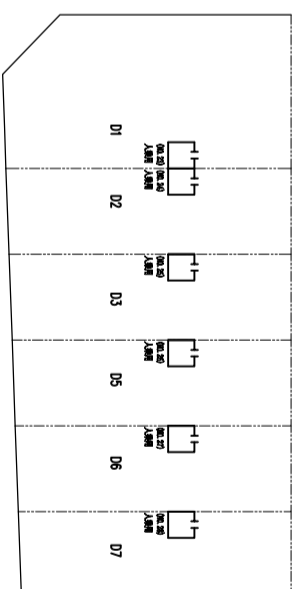
設計師：江玉琴

Masada 永佳捷智能電梯

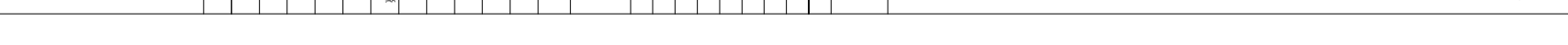
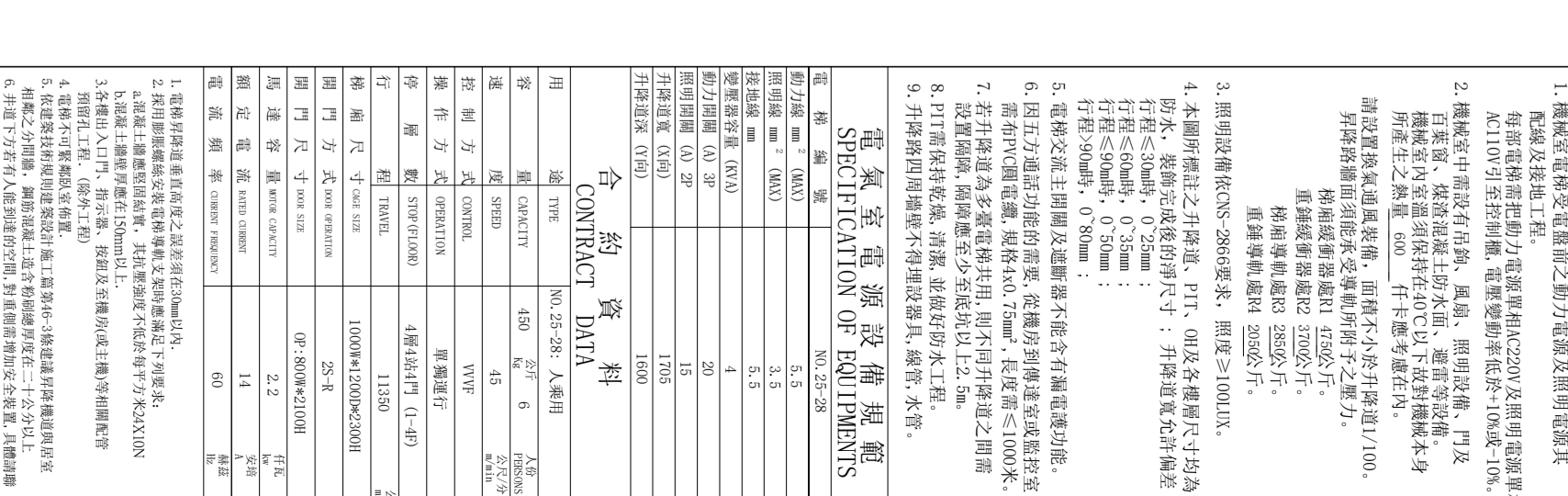
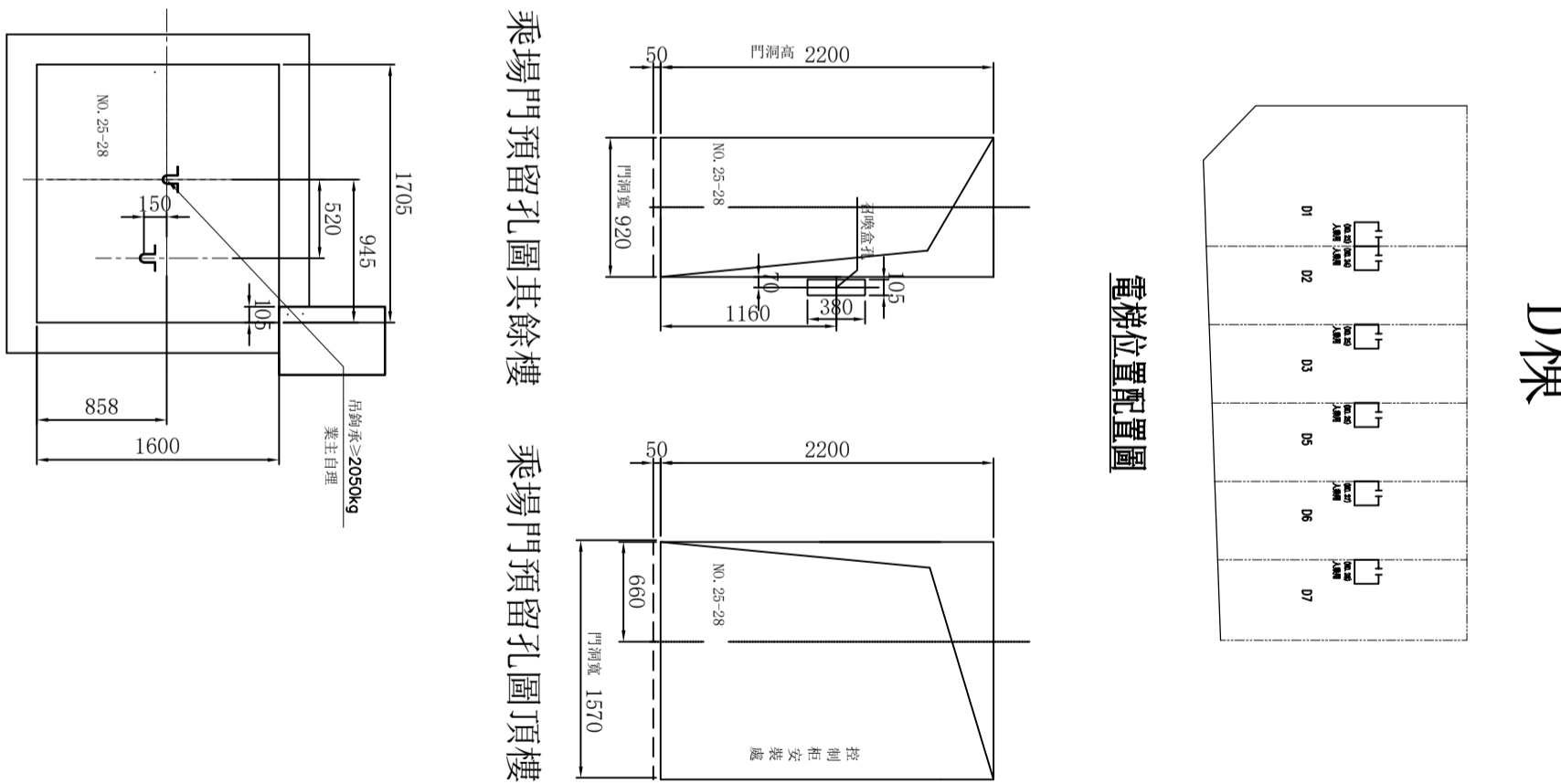
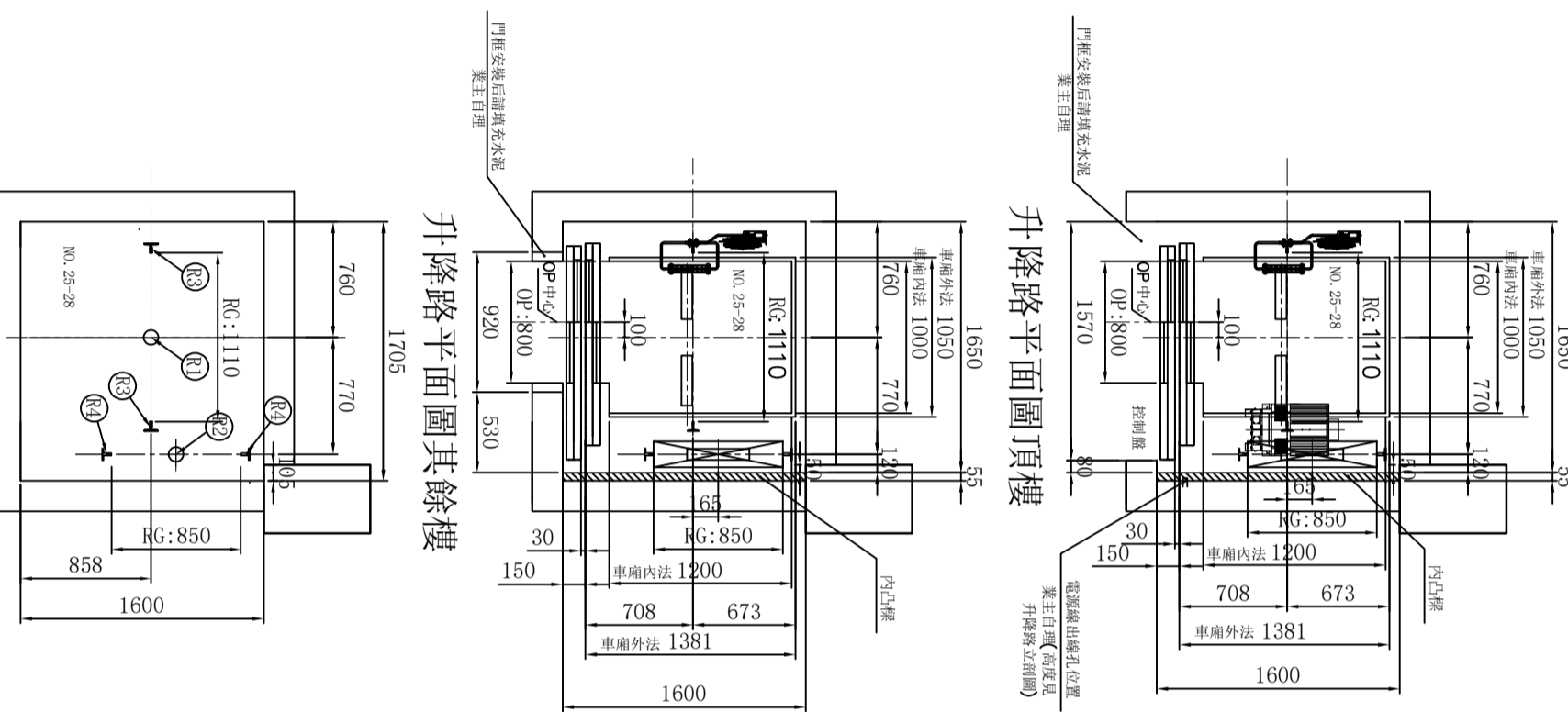
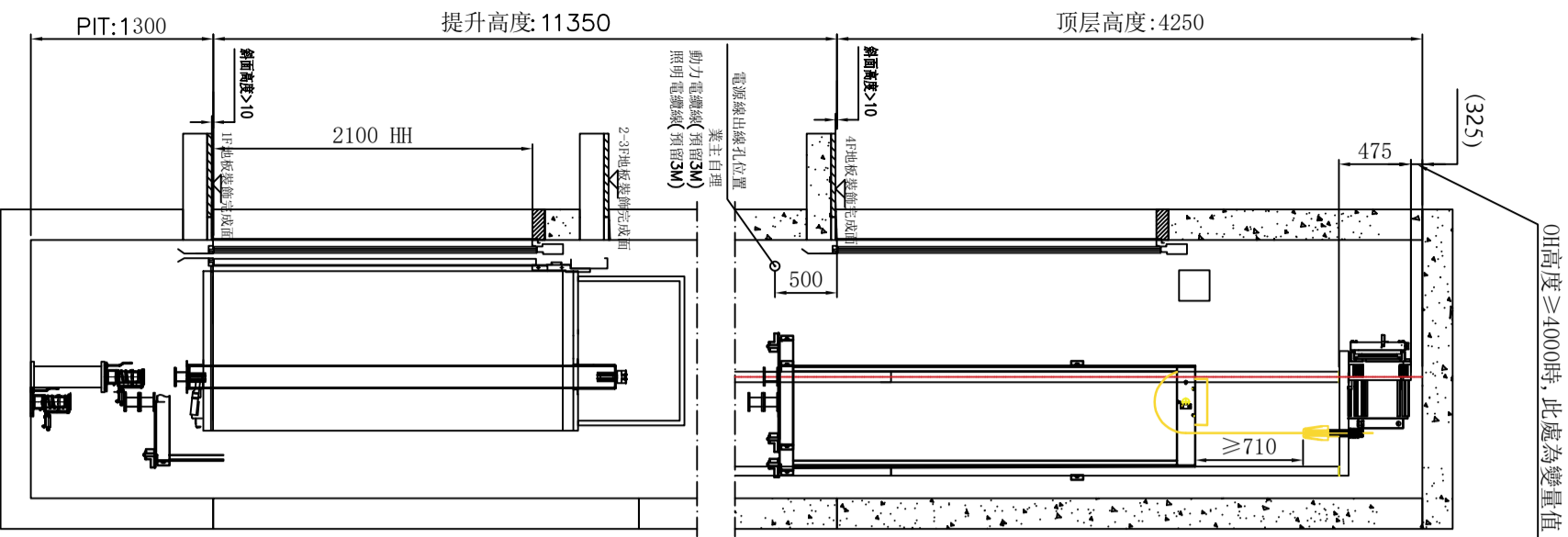
業務承辦員 杜孟劉

變更文號 RCJ.MARK

# D棟



電梯位置配置圖



注: 1. 各樓層高度係以樓裝飾面完成起算;  
2. PIT深度係由防水處理完成面至地板裝飾完成面之高度;  
3. 井道結構: 混凝土

承認圖  
APPROVALS

簽名: \_\_\_\_\_  
日期: \_\_\_\_\_  
日期: \_\_\_\_\_

PIT	1300
1F	4650
2F	3500
3F	3200
4F(OH)	4250

變更	日期	承認
1.1	2023.07.04	江玉琴
變更內容	變更內容	變更內容
1. 1樓樓梯統一4650	1. 1樓樓梯統一4650	1. 1樓樓梯統一4650
2. 案件名稱修改	2. 案件名稱修改	2. 案件名稱修改
3. 乘梯具鎖機外呼預留孔修改	3. 乘梯具鎖機外呼預留孔修改	3. 乘梯具鎖機外呼預留孔修改

注意事項: 電梯昇降器內外機組不得與任何其它電線有關係如: 水管、電線、消防、電線開關等。

**Masada** 永佳捷智能電梯

圖面編號: YL230616108B

下列各項為除外工程請業主負責	1. 機坑室電梯受電線前之動力電源及照明電源其配線及接地工程。 每部電梯需把動力電源單相AC220V及照明電源單相AC110V引至控制櫃, 電壓變動率低於+10%或-10%。
	2. 機坑室中需設有吊鉤、風扇、照明設備、門及日葉窗、煤渣混凝土防水面、避雷等設備。 機坑室內室溫須保持在40°C以下故對機坑本身所產生之熱量 600 仟卡應考慮在內。 請設置換氣通風設備, 面積不小於升降道1/100。昇降路牆面須能承受導軌所附予之壓力。 梯廂緩衝器處R1 4750公斤。 重錘緩衝器處R2 3700公斤。 梯廂導軌處R3 2850公斤。 重錘導軌處R4 2050公斤。
	3. 照明設備依CNS-2866要求, 照度≥100LUX。 4. 本圖所標註之升降道、PIT、OH及各樓層尺寸均為防水, 裝飾完成後的淨尺寸; 升降道寬允許偏差: 行程≤30mm時, 0~25mm; 行程≤60mm時, 0~35mm; 行程≤90mm時, 0~50mm; 行程>90mm時, 0~80mm; 5. 電梯交流主開關及遮斷器不能含有漏電保護功能。 6. 因五方通話功能的需要, 從機房到傳達室或監控室需布PVC圓電纜, 規格4x0.75mm <sup>2</sup> , 長度需≤1000米。 7. 若升降道為多臺電梯共用, 則不同升降道之間需設置隔離障, 隔離障應至少至底坑以上2.5m。 8. PIT需保持乾燥、清潔, 並做好防水工程。 9. 升降路四周牆壁不得埋設器具、線管、水管。

電氣室電源設備規範 SPECIFICATION OF EQUIPMENTS	NO. 25-28
電力線 (MAX)	5.5
照明線 (MAX)	3.5
接地線 (mm)	5.5
變壓器容量 (KVA)	4
動力開關 (A) 3P	20
照明開關 (A) 2P	15
升降道寬 (X向)	1705
升降道深 (Y向)	1600

合約資料 CONTRACT DATA	NO. 25-28: 人乘用
用途	NO. 25-28: 人乘用
容量	450 公斤
速度	45 公尺/分
操作方式	VVF
停層數	單層運行
行程	4層4站4門 (1-4F)
梯廂尺寸	11350 公釐
梯廂尺寸	1000W*1200D*2300H
開門尺寸	25-R
開門尺寸	OP:800W*2100H
馬達容量	2.2 仟瓦
額定電流	14 安培
電流頻率	60 赫茲

乘場門預留孔圖其餘樓

乘場門預留孔圖頂樓

吊鉤位置示意圖

升降路平面圖其餘樓

升降路平面圖頂樓

機坑平面圖

提升高度: 11350

頂層高度: 4250