

永佳捷 Masada

工地查詢表

| | | | |
|-----------|-----------------|----------|---|
| 現場名稱 | 高昇德 | 停止樓層 人乘數 | 1-4F,RF/6人 |
| 合約編號 | M231049 | 出入口門高 門寬 | 2200H/800W |
| 機種 | MAH100-CO*2台 | 重量 速度 | 450KG/45M |
| 地址 | 高雄市楠梓區右昌一巷123號旁 | | |
| 現場負責人 | 高昇德 | 聯絡電話手機 | 0931-723-859 |
| 合約時現場進度 | | 工地目前進度 | 梯井完成 |
| 樓高通報日 | | 大型門寬通報日 | |
| 現場選色選樣日 | | 現場取照日 | |
| 現場預計結構完成日 | | 現場預計出貨日 | 盡速安排出貨 |
| 勘查員 | 鄭存邑 | 營業員 | 林易增 |
| 勘查備註 | | 營業備註 | 單相220V 交期短 逾期罰則2320/日 圖改為乘場指示器與門框一體式 |

永佳捷電梯升降道測量尺寸表

合約編號： M231049

工地名稱：

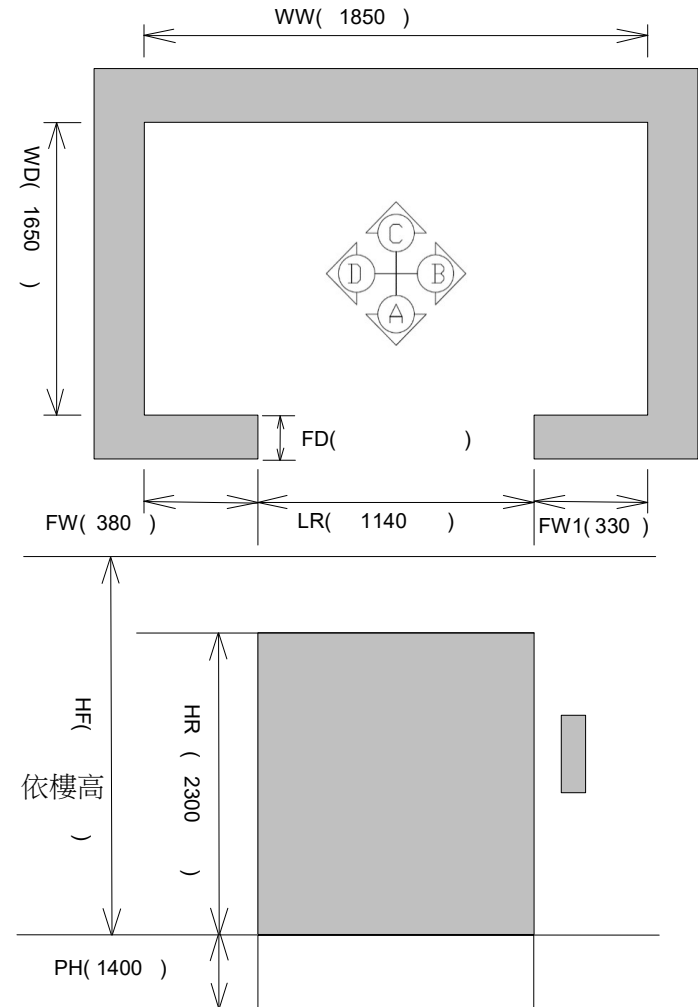
電梯編號：

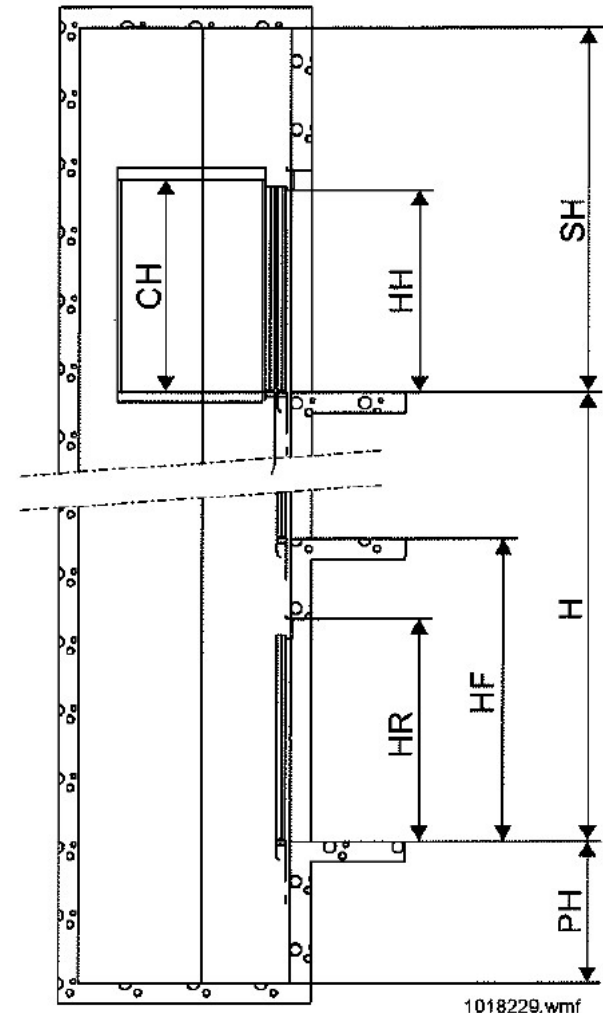
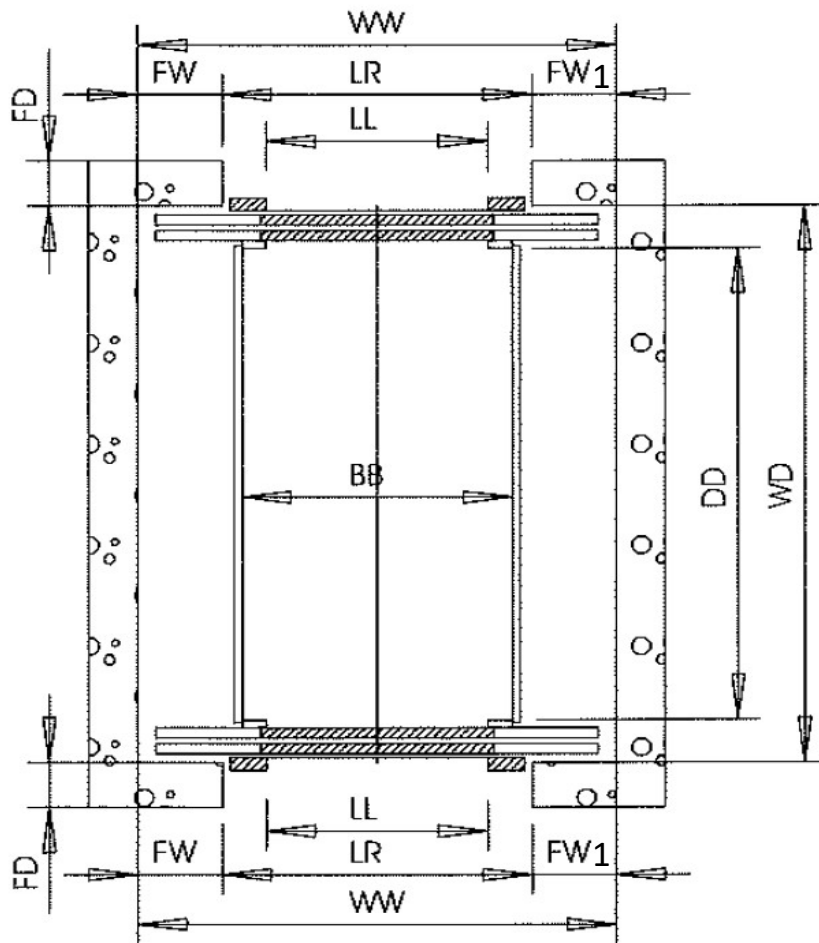
左 填寫人： 鄭存邑

填表日期：

2023/7/26

| 部位 樓別 | WW 梯井寬度 | WD 梯井深度 | FW 左側壁寬 | LR 出入口寬度 | FW1 右側壁寬 | FD 壁厚 | HR 開口高度 | HF(SH) 樓高 | 備註 |
|----------|------------|------------|------------|-------------|-------------|----------|------------|--------------|--------|
| | | | | | | | | | |
| | | | | | | | | | |
| | | | | | | | | | |
| | | | | | | | | | |
| | | | | | | | | | |
| | | | | | | | | | |
| | | | | | | | | | |
| | | | | | | | | | |
| | | | | | | | | | |
| | | | | | | | | | |
| | | | | | | | | | |
| | | | | | | | | | 行程 |
| | | | | | | | | | 13400 |
| | | | | | | | | | 需求樓高 |
| 5F | 1855 | 1635 | 0 | 1560 | 305 | 200 | 2390 | OH4350 | OH4350 |
| 4F | 1850 | 1660 | 300 | 1250 | 300 | 200 | 2390 | 3240 | 3200 |
| 3F | 1860 | 1640 | 300 | 1260 | 305 | 200 | 2370 | 3230 | 3200 |
| 2F | 1865 | 1650 | 300 | 1250 | 300 | 200 | 2390 | 3230 | 3200 |
| 1F | 1850 | 1675 | 295 | 1270 | 305 | 200 | 2400 | 3860 | 3800 |
| PH(PIT) | 1855 | 1650 | | | | | | | PH1430 |





永佳捷電梯升降道測量尺寸表

合約編號： M231049

工地名稱：

電梯編號：

右

填表日期：

2023/7/26

填寫人： 鄭存邑

| 部位 | WW | WD | FW | LR | FW1 | FD | HR | HF(SH) | |
|---------|------|------|------|-------|------|-----|------|--------|--------|
| 樓別 | 梯井寬度 | 梯井深度 | 左側壁寬 | 出入口寬度 | 右側壁寬 | 壁厚 | 開口高度 | 樓高 | 備註 |
| | | | | | | | | | |
| | | | | | | | | | |
| | | | | | | | | | |
| | | | | | | | | | |
| | | | | | | | | | |
| | | | | | | | | | |
| | | | | | | | | | |
| | | | | | | | | | |
| | | | | | | | | | |
| | | | | | | | | | |
| | | | | | | | | | |
| | | | | | | | | | |
| | | | | | | | | | |
| | | | | | | | | | |
| | | | | | | | | | |
| | | | | | | | | | 行程 |
| | | | | | | | | | 13400 |
| | | | | | | | | | 需求樓高 |
| 5F | 1855 | 1650 | 0 | 1550 | 300 | 200 | 2400 | OH4360 | OH4350 |
| 4F | 1850 | 1650 | 300 | 1260 | 255 | 200 | 2370 | 3240 | 3200 |
| 3F | 1865 | 1645 | 305 | 1240 | 305 | 200 | 2380 | 3230 | 3200 |
| 2F | 1880 | 1645 | 310 | 1240 | 305 | 200 | 2400 | 3230 | 3200 |
| 1F | 1860 | 1650 | 320 | 1245 | 300 | 200 | 2390 | 3860 | 3800 |
| PH(PIT) | 1860 | 1645 | | | | | | | PH1390 |

