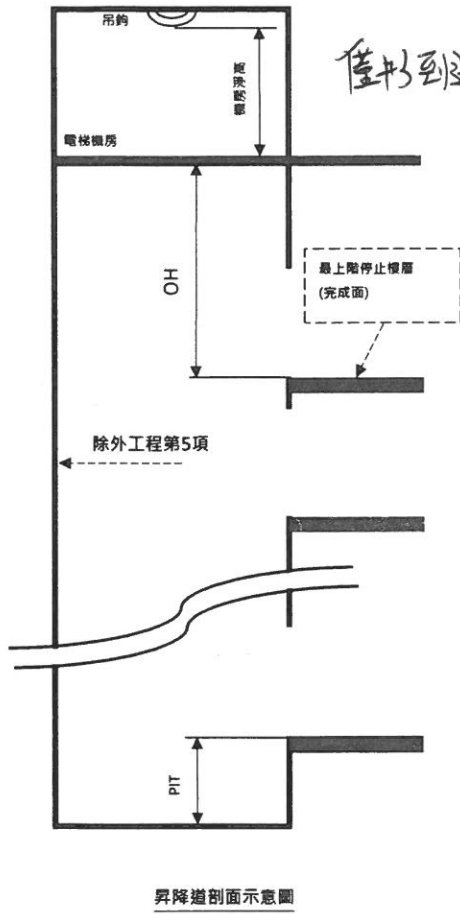
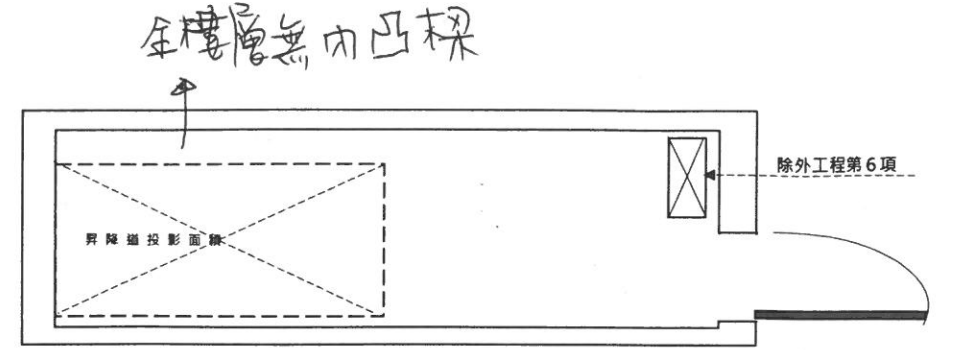
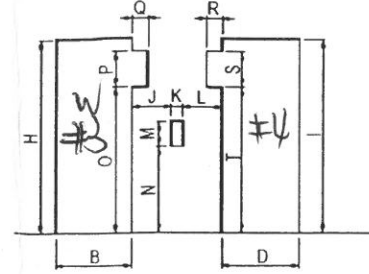
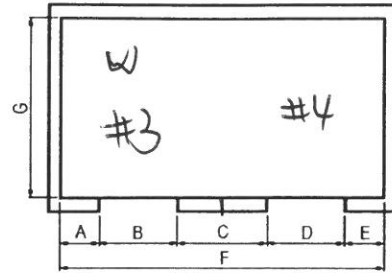


工地巡查紀錄表

工番	號機	#3、#4
工名	益翔建設	
機種		
電梯規格		

覆核	巡查人員
	劉子睿



		尺寸單位(mm)																		機房淨高	樓高	測量日	測量員				
樓名	階名	A	B	C	D	E	F	G	H	I	J	K	L	M	N	O	P	Q	R	S	T	PIT	OH				
B4	1 T	430	1020	450/680	1000	470		1920	2260	2275																	
B3	2 T	430	1010	450/680	1000	465		1910	2260	2270																	
B2	3 T	430	1010	450/680	1000	470		1910	2265	2270																	
B1	4 T	440	1020	450/680	1010	465		1910	2260	2275																	
	5 T	450	1020	450/680	1010	470		1920	2260	2265																	
	6 T	450	1010	450/680	1000	465		1910	2260	2270																	
	7 T	440	1010	450/680	1000	465		1910	2260	2270																	
	8 T	440	1020	450/680	1010	460		1910	2260	2270																	
	9 T	445	1020	450/680	1015	465		1920	2260	2275																	
	10 T	450	1010	450/680	1010	465		1920	2260	2270																	
	11 T	450	1020	450/680	1020	470		1920	2260	2270																	
	12 T	440	1020	450/680	1010	465		1910	2260	2270																	
	13 T	440	1020	450/680	1010	470		1910	2260	2270																	
	14 T	440	1010	450/680	1025	470		1920	2265	2270																	
	15 T	430	1020	450/680	1020	460		1910	2260	2270																	
	16 T	435	1010	450/680	1010	465		1910	2265	2270																	
	17 T	435	1010	450/680	1005	465		1910	2260	2270																	
	18 T	440	1020	450/680	1020	470		1920	2260	2265																	
	19 T	440	1010	450/680	1005	465		1920	2260	2265																	
	20 T	435	1010	450/680	1000	456		1920	2260	2260																	
機房尺寸(寬*長)							換氣窗/通氣窗	<input type="checkbox"/> 有 <input type="checkbox"/> 無	機械室依留孔圍	<input type="checkbox"/> 有 <input type="checkbox"/> 無																	
機房門尺寸(寬*高)							冷氣	<input type="checkbox"/> 有 <input type="checkbox"/> 無	一次動力盤	<input type="checkbox"/> 有 <input type="checkbox"/> 無																	
吊鉤		<input type="checkbox"/> 有 <input type="checkbox"/> 無					機房照明燈	<input type="checkbox"/> 有 <input type="checkbox"/> 無	枕樑設置需求	<input type="checkbox"/> 打牆 <input type="checkbox"/> 不打牆																	
乙方:除外工程項目										備註																	
1.門框完成後嵌縫工程。 2.PIT機坑防水工程。 3.乘場門框、按鈕顯示器、機房落入孔開孔預留工程。電梯承商負責機房落入孔放樣。 4.機房主機樑下，提供足夠應力足以承受主機反力，反力值電梯承商提供。 5.井道內模板、鋼筋突出及防墜網未拆除完成，請於電梯設備進場施工前清除完成。 6.機房內一次動力電源盤請於電梯施工前，依機電圖提供電梯試車所需之一次側配電盤體及NFB。 7.建物為鋼骨結構時，電梯井道安裝所需環樑、立柱、出入口門型架施作。										1.機坑深度(不含防水層)。 2.OH高度(不含最上階樓地板修飾高度)。 3.電梯注意電源配入位置及二次側配管配線(依照甲方機電圖設置)。 4.依建築物昇降設備設置及檢查管理辦法第三條之規定：昇降設備安裝完成後，非經竣工檢查合格取得使用許可證，不得使用。 5.電梯車廂若設置冷氣時，甲方須提供獨立電源 1P 220v 30A NFB。 6.依CNS 2866 4.1.1.1 (11)升降機檢查標準規定：「任一機械室內，若其底板之高度，相差超過60cm時，在不平之處，須裝適當之護欄及梯子。」																	

※上列乙方除外工程及備註事項，已向甲方報告說明，呈請甲方依約配合。

甲方備註	
------	--

合約電梯預計出貨日 _____
 甲方現場需求電梯預計出貨日 _____
 甲方確認 _____