

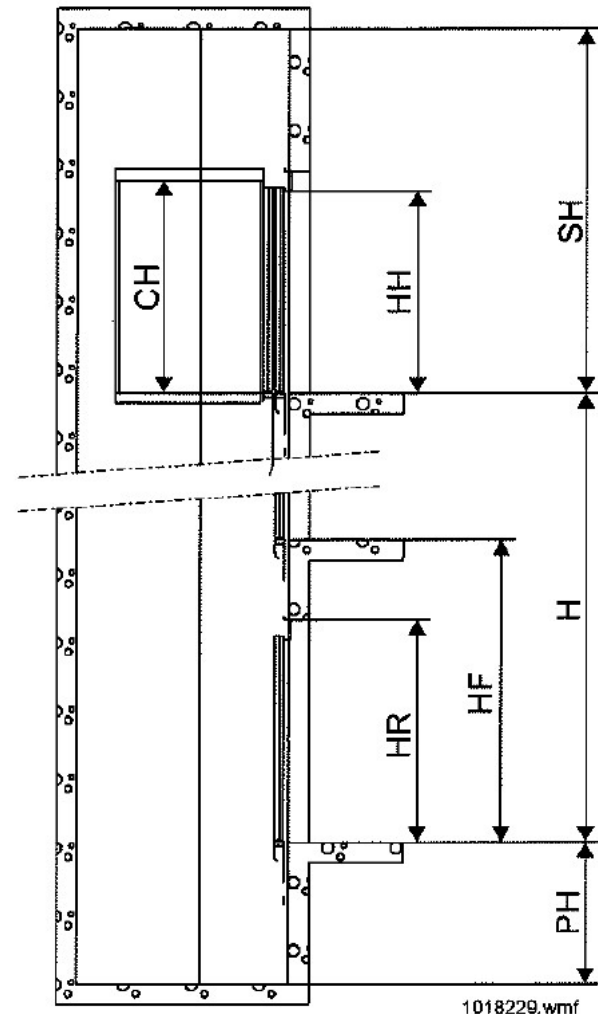
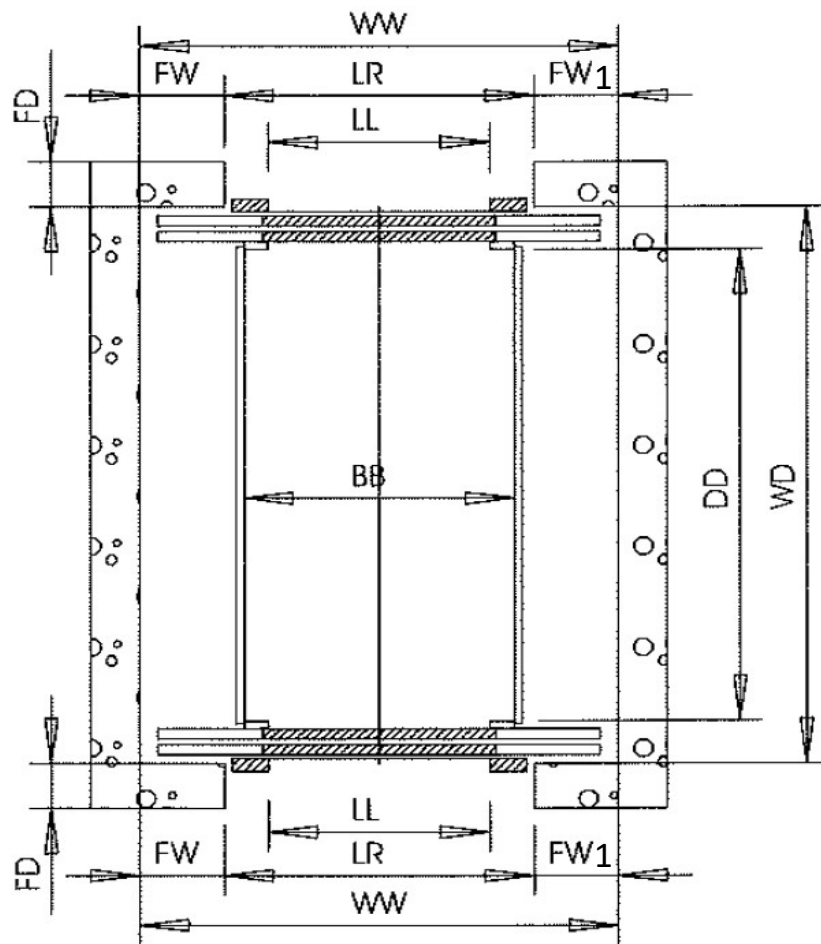
## 永佳捷 Masada

## 工地查詢表

現場名稱	崧本房地開發	停止樓層 人乘數	1-5F,RF/6人
合約編號	M231124	出入口門高 門寬	2000H/800W
機種	MAH100-2S*1台	重量 速度	450KG/45M
地址	高雄市苓雅區永泰路24巷25號旁		
現場負責人	郭聖斌	聯絡電話手機	0905-685-058
合約時現場進度		工地目前進度	8/3：梯井完成
樓高通報日		大型門寬通報日	
現場選色選樣日		現場取照日	
現場預計結構完成日		現場預計出貨日	2023/10/25
勘查員	鄭存邑	營業員	杜孟釗
勘查備註	梯井後側有內伸梁約200MM	營業備註	90天出貨，逾期罰款總價千分之二 (\$1,240)/每日 建物已好，請協助最快時間出貨







1018229.wmf