

電梯改造規格調查表特記事項

製成日: 2023.7.14

一.基本改造規格說明

作成: 吳宗紘

客戶: 大翰林社區

現作番: 3JX04101~2

連絡人姓名: 陳小姐

電話: 03-339-0211

地址: 桃園市桃園區朝陽街一段91號(代表號)

key在: 管理室

改造內容說明: 本件為 (M1+M4) 改造,工廠製作部品內容機種改造電梯部品明細表"為基準.

機型規格: 原廠商: 大業

號機	目前機種	改造後機種	運轉方式	停止樓名
	P-10*12/12-CO090	P-10*12/12-CO090	SINGLE	B2~10樓. 共12停 (91號)
	P-10*9/12-CO090	P-10*9/12-CO090	SINGLE	1~9樓. 共9停 (93號)

△ 1 訂正新增: 改造部品規劃區分.

照片說明. (2023.7.19 訂正一)

二.改造部品規劃: 規格調查表有欄位者,除重要項目需現場再確認外,不重複列入.

位置	名稱	規格 (現有)	工事部	設計部	備註 (新品)
機房	動力電源	3相 380V > 變壓器 > 3相 220V	保留	留用	
	主機		拆除	更新	
	主鋼索	舊有直徑為12mm	拆除	更新	
	樓控盤.機房配線.控制盤		拆除	更新	
	調速機鋼索		保留	留用	
	調速機		保留	留用	
	BASE		拆除	更新	
	M/C BEAM	舊有M/C BEAM I205*102*圖示 BEAM上緣到機房天花板淨高度:2300mm	保留	留用	
	機房配線用「線槽」、「鐵管」及相關零件		拆除	更新	
機房昇降路口至控制盤配線距離			是	線路需加長共4米	
昇降道	CABLE及車廂移動電纜		拆除	更新	
	LT.SW ASSY(終點極限開關)		拆除	更新	
	RM-POSI SHIELD & BRKT		拆除	更新	
	POCKET ASSY(門吊具組件)		保留	留用	
	THIMBLE ROD ASSY(嵌環桿組件)		保留	留用	
	CWT FRAME ASSY(配重框架)含配重塊		保留	留用	
	CAGE & CWT RAIL (導軌含支架)	CAGE 舊有RG:1500 CWT 舊有RG:900	保留	留用	
外法	X-HEAD(車廂上樑)		保留	留用	
	BASSY(車廂底座)		保留	留用	
	SLING ASSY(車廂兩側立柱)		保留	留用	
車	CPI. POST. ARM. LT.CAM		保留	留用	
	車廂內法		保留	留用	
	CEILING. C.ENCLSR. FLOOR.		保留	留用	
	OPB ASSY(車廂運轉盤整組)	前側板舊有厚度:85 舊有開延長*2	拆除	更新	規格如附件照片  1 前側板需切孔
	SAFETY SHOE		保留	留用	
	C.J BOX ASSY(車廂上連接箱)		拆除	更新	

二.改造部品規劃: 規格調查表有欄位者,除重要項目需現場再確認外,不重複列入.

位置	名稱	規格 (現有)	工事部	設計部	備註 (新品)
廂	CAGE DR ASSY(車廂門組件)		保留	留用	
	DR M/C ASSY		保留	留用	
	CCTV復原		是	是	
乘場出入口	HATCH DR ASSY(乘場門組件)		保留	留用	全階
	門框及H.SILL	舊有出入口寬度800*高度2100mm	保留	留用	全階
	IND面板含電線		拆除	更新	全階
	IND CASE		保留	留用	全階. 規格如附件照片
機坑	C & W BEAM & 緩衝器		保留	留用	
	鐵爬梯更新		保留		
	CAGE與CWT側-導油片與集油盒		保留	留用	
	機房、機坑清潔處理		是		
	對講機綫裝至警衛室				
PS.上表以外事項請依本作番"規格調查表機種改造"電梯部品明細表"規劃設計之.					

三.樓高:

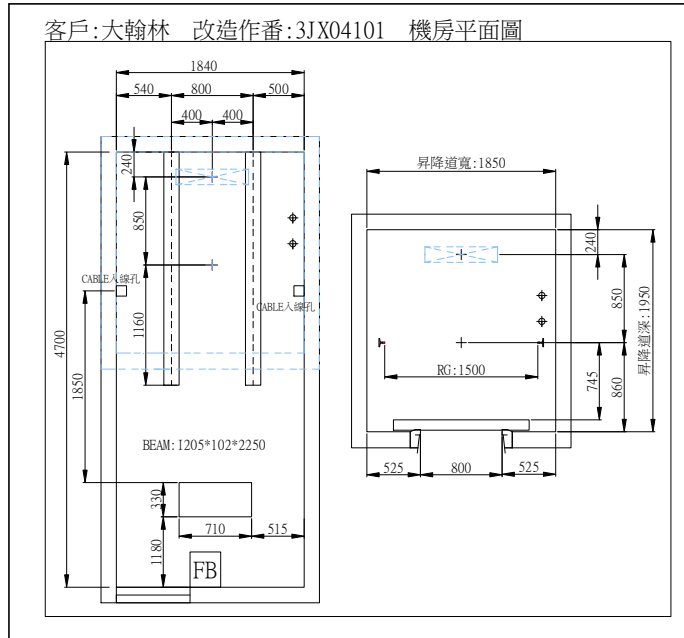
作番	3JX04101	3JX04102
樓名	樓高	樓高
12F		
11F		
10F	5245	
9F	2800	8045
8F	2950	2950
7F	2950	2950
6F	2950	2950
5F	2950	2950
4F	2950	2950
3F	2950	2950
2F	2950	2950
1F	3600	3600
B1	4050	
B2	4500	
PIT	1800	2050
行程	35600	24250
全高	42645	34345

機 房

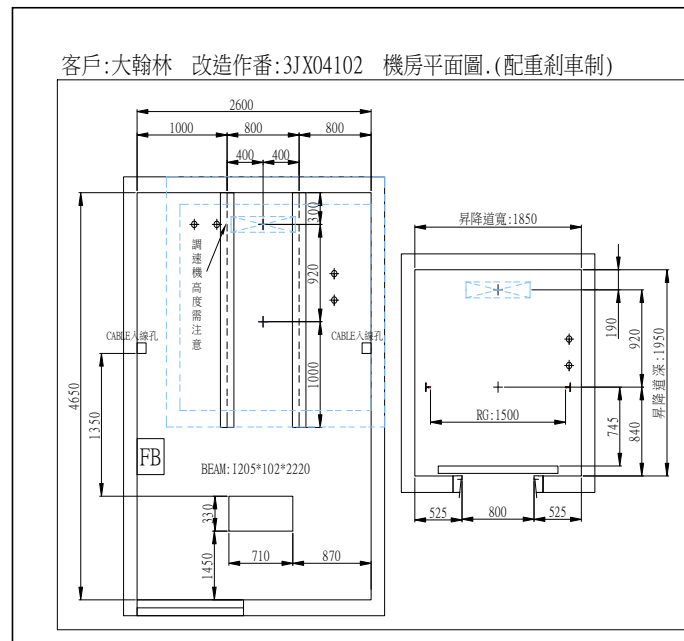


3JX04101

1. 留用M/C BEAM.
2. 留用調速機組件
其餘全拆除...



3JX04102

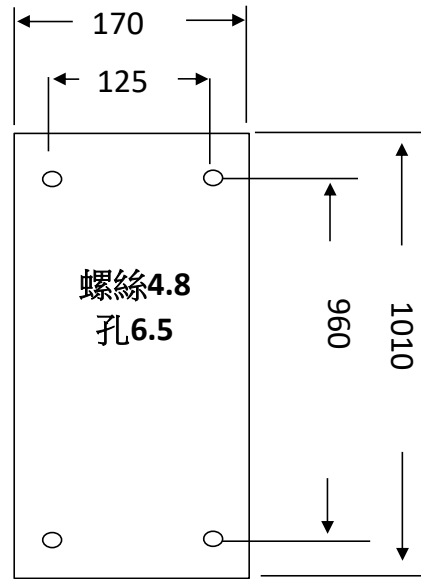


注意調速機高度
330

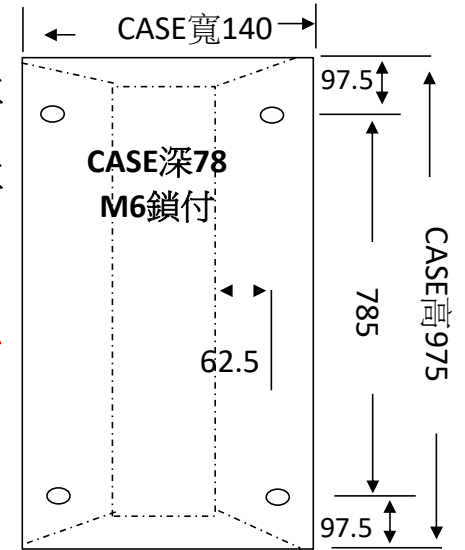
車廂叫車及 CASE.(2台同)



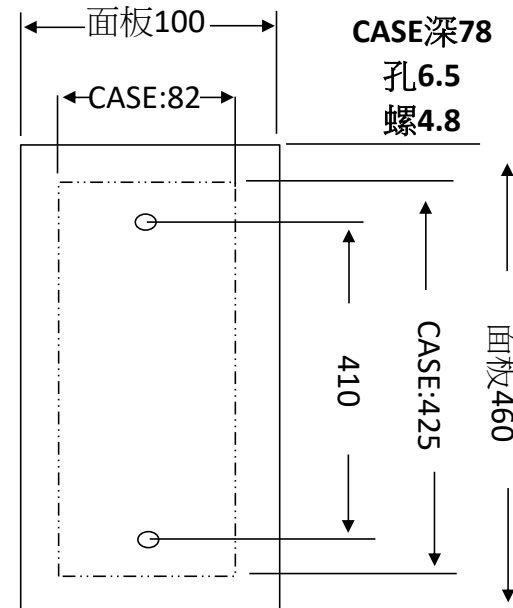
更新車廂叫車面板



更新車廂叫車CASE
 需切孔

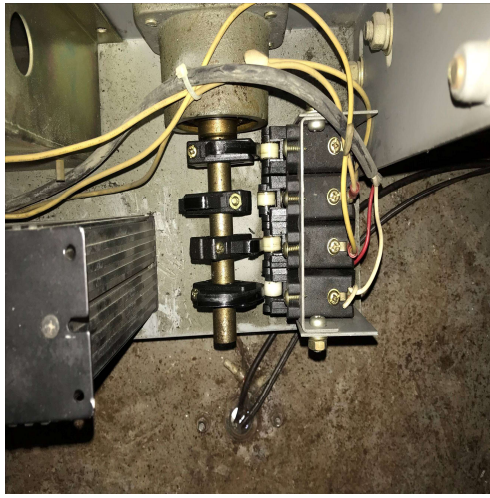


乘場叫車及 CASE (2台同)

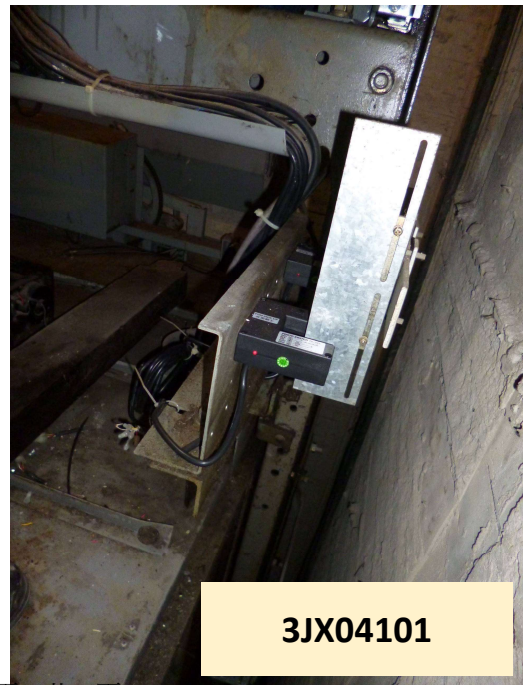
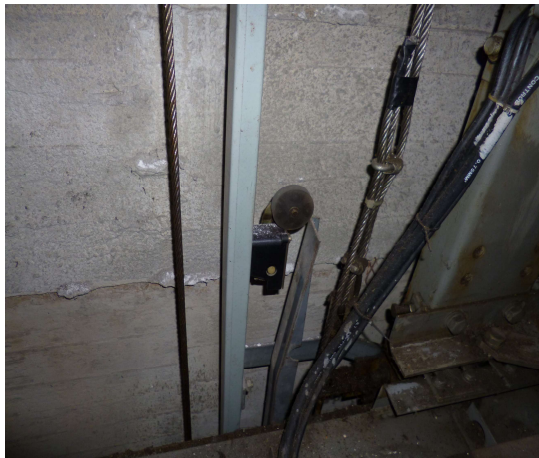


全階面板更新

車廂門機馬達



減速開關 & 平層開關 & 隔磁板



3JX04101



3JX04102