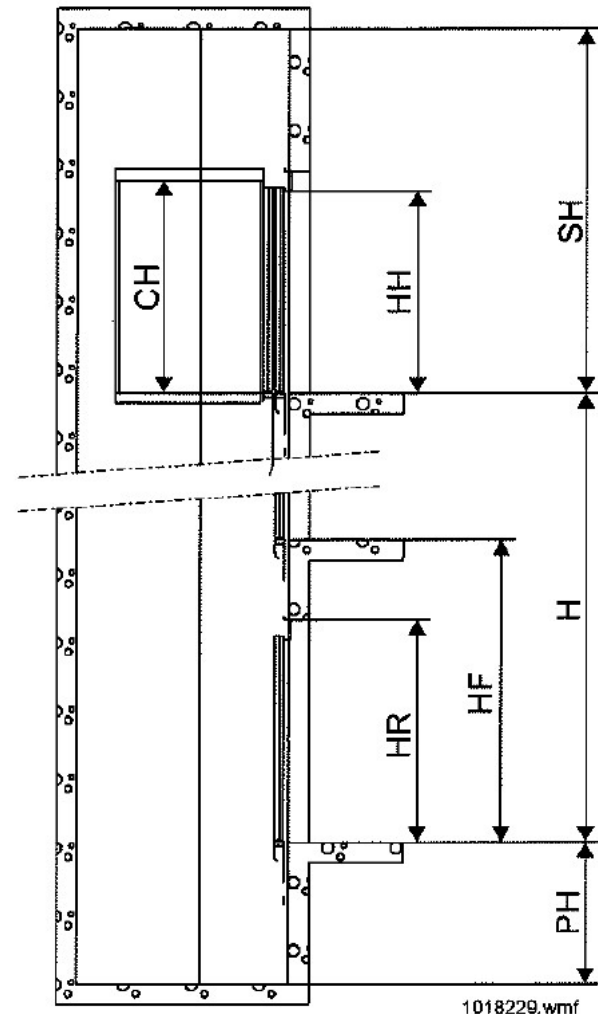
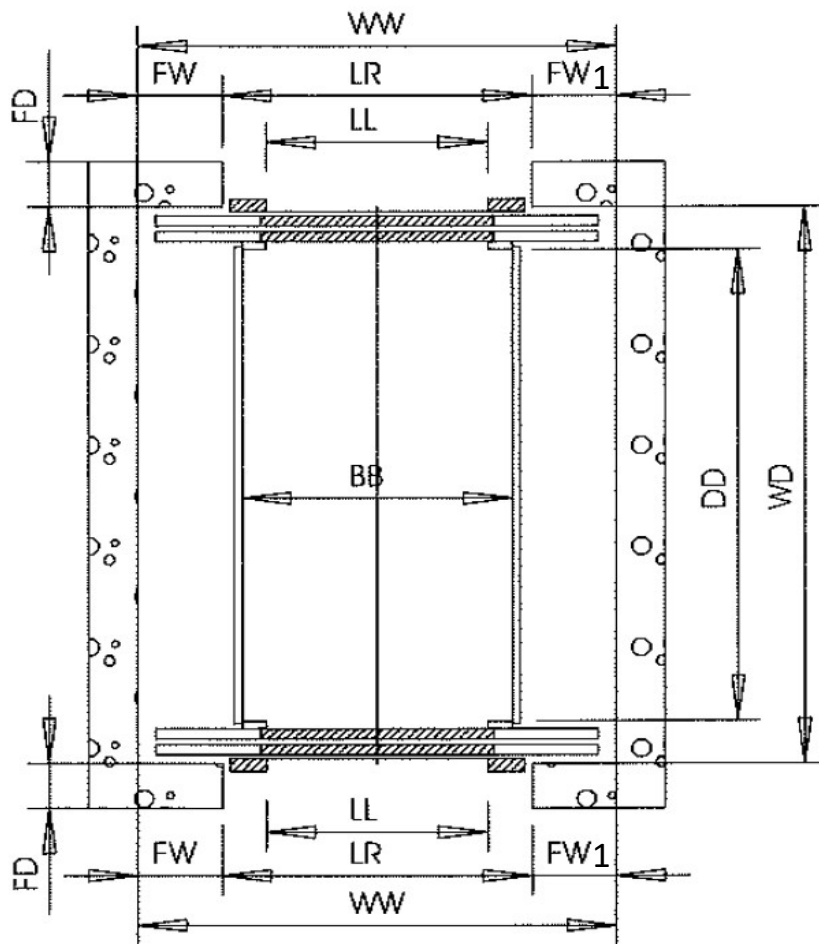


永佳捷 Masada

工地查詢表

現場名稱	保成營造(藍田183地號)	停止樓層 人乘數	1-2F/2停/10人
合約編號	M230531	出入口門高 門寬	2100H/900W
機種	MAM200	重量 速度	700KG/10人
地址	高雄市楠梓區大學東路121號		
現場負責人	沈彥樞主任	聯絡電話手機	0925-022-027
合約時現場進度		工地目前進度	7/17：2F板模施作中
樓高通報日		大型門寬通報日	
現場選色選樣日		現場取照日	
現場預計結構完成日	8月初	現場預計出貨日	
勘查員	鄭存邑	營業員	葉博澄
勘查備註	壁厚200請注意		殘障用 1.請工勘協助重複確認現場正式電源。 2.確認出入口地板的導盲磚是否放得下。
		營業備註	



1018229.wmf