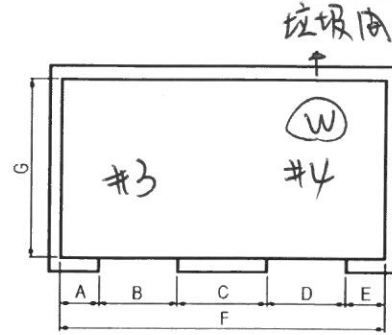


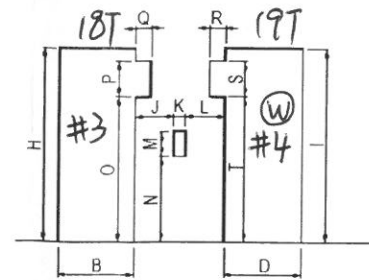
工番	號機	#3 / #4
工名	大華建設	
機種		
電梯規格		

覆核	巡查人員

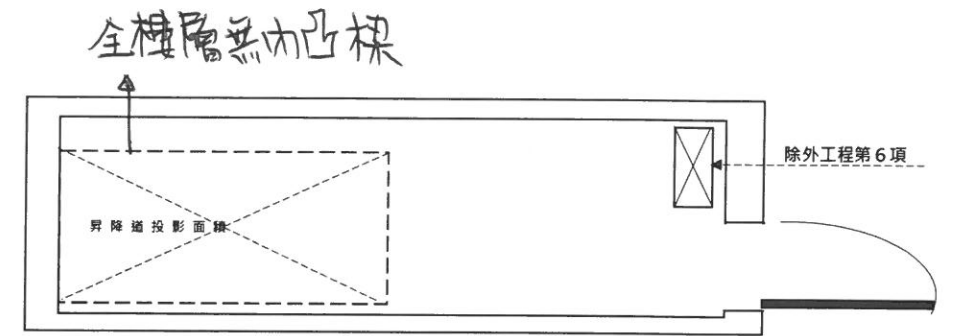
### 工地巡查紀錄表



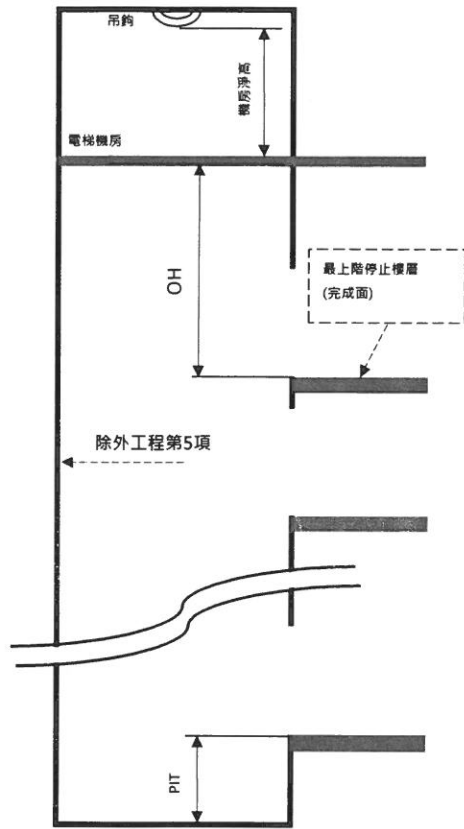
電梯昇降道平面示意圖



乘場留孔立面示意圖



電梯機房平面示意圖



昇降道剖面示意圖

樓名	階名	A	B	C	D	E	F	G	H	I	J	K	L	M	N	O	P	Q	R	S	T	PIT	OH	機房淨高	樓高	測量日	測量員
B3	1 T	530	1060	520				1965	2240	2240																	
B2	2 T	525	1060	525				1975	2230	2235																	
B1	3 T	520	1050	520				1980	2220	2240																	
1	4 T	525	1050	520				1980	2235																		
2	5 T	530	1040	525				1970	2240																		
3	6 T	525	1030	525				1975	2235																		
4	7 T	520	1020	520				1970	2260																		
5	8 T	520	1030	520				1955	2240																		
6	9 T	525	1025	525				1960	2270																		
7	10 T	520	1025	520				1965	2270																		
8	11 T	525	1050	525				1975	2270																		
9	12 T	520	1050	530				1980	2270																		
10	13 T	530	1060	525				1980	2270																		
11	14 T	525	1050	530				1975	2280																		
12	15 T	520	1040	530				1950	2270																		
13	16 T	520	1045	525				1965	2280																		
14	17 T	525	1055	530				1960	2275																		
15	18 T	530	1050	530				1975	2245	2275																	
R	19 T																										
機房尺寸(寬*長)						換氣窗/通氣窗		<input type="checkbox"/> 有 <input type="checkbox"/> 無		機械室依留孔圖		<input type="checkbox"/> 有 <input type="checkbox"/> 無															
機房門尺寸(寬*高)						冷氣		<input type="checkbox"/> 有 <input type="checkbox"/> 無		一次動力盤		<input type="checkbox"/> 有 <input type="checkbox"/> 無															
吊鉤		<input type="checkbox"/> 有 <input type="checkbox"/> 無				機房照明燈		<input type="checkbox"/> 有 <input type="checkbox"/> 無		枕樑設置需求		<input type="checkbox"/> 打牆 <input type="checkbox"/> 不打牆															

尺寸單位(mm)

<p>乙方:除外工程項目</p> <ol style="list-style-type: none"> <li>門框完成後嵌縫工程。</li> <li>PIT機坑防水工程。</li> <li>乘場門框、按鈕顯示器、機房落入孔開孔預留工程，電梯承商負責機房落入孔放樣。</li> <li>機房主機樑下，提供足夠應力足以承受主機反力，反力值電梯承商提供。</li> <li>井道內模板、鋼筋突出及防壁網未拆除完成，請於電梯設備進場施工前清除完成。</li> <li>機房內一次動力電源盤請於電梯施工前，依機電圖提供電梯試車所需之一次側配電盤體及NFB。</li> <li>建物為鋼骨結構時，電梯井道安裝所需環樑、立柱、出入口門型架施作。</li> </ol>	<p>備註</p> <ol style="list-style-type: none"> <li>機坑深度(不含防水層)。</li> <li>OH高度(不含最上階樓地板修飾高度)。</li> <li>電梯注意電源配入位置及二次側配管配線(依照甲方機電圖設置)。</li> <li>依建築物昇降設備設置及檢查管理辦法第三條之規定：昇降設備安裝完成後，非經竣工檢查合格取得使用許可證，不得使用。</li> <li>電梯車廂若設置冷氣時，甲方須提供獨立電源 1P 220v 30A NFB。</li> <li>依 CNS 2866 4.1.1.1 (11) 升降機檢查標準規定：「任一機械室內，若其底板之高度，相差超過60cm時，在不平之處，須裝適當之護欄及梯子。」</li> </ol>
---	---

※上列乙方除外工程及備註事項，已向甲方報告說明，呈請甲方依約配合。

甲方備註	
------	--

合約電梯預計出貨日 \_\_\_\_\_  
 甲方現場需求電梯預計出貨日 \_\_\_\_\_  
 甲方確認 \_\_\_\_\_