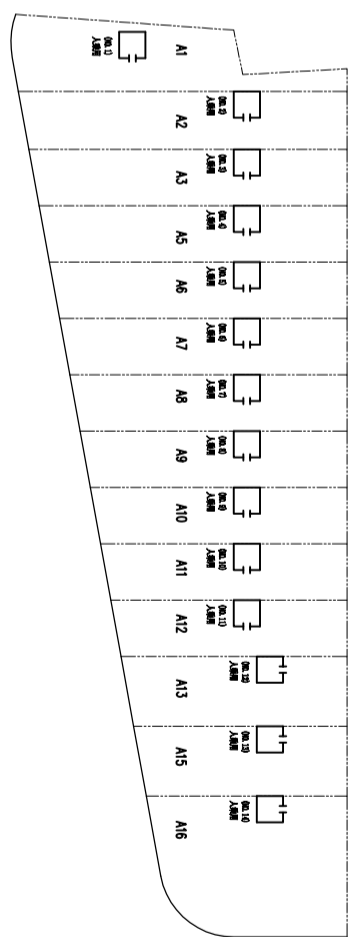


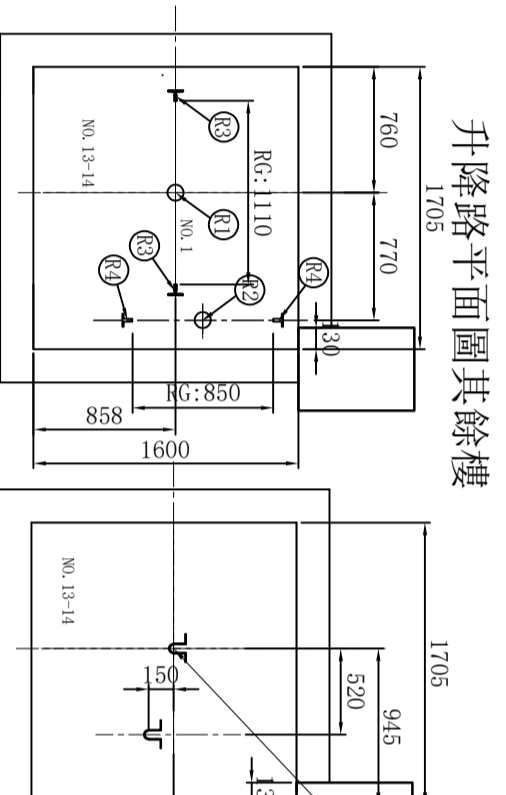
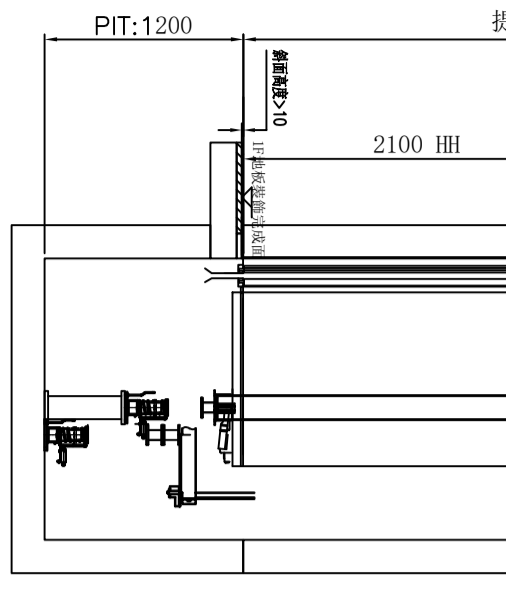
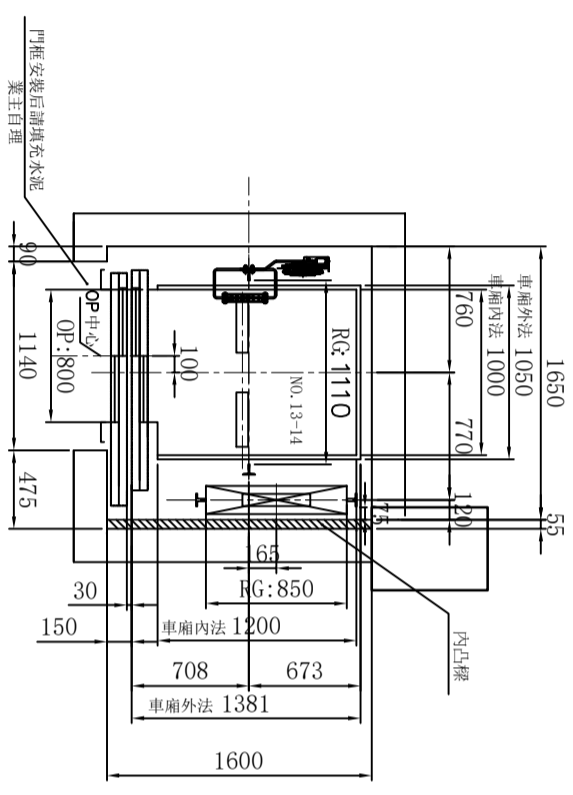
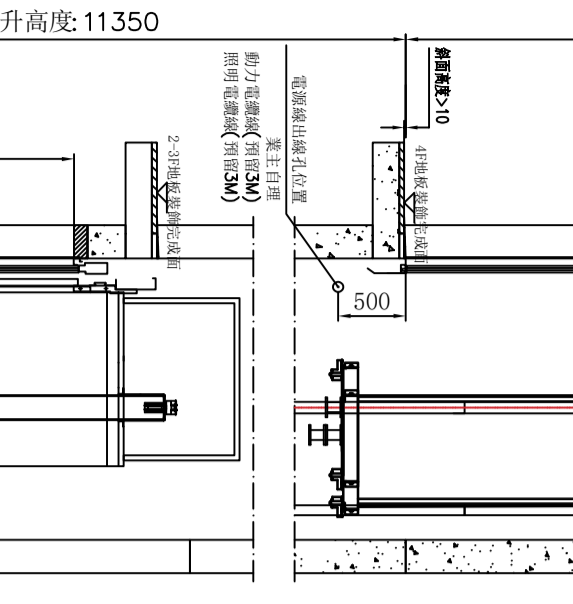
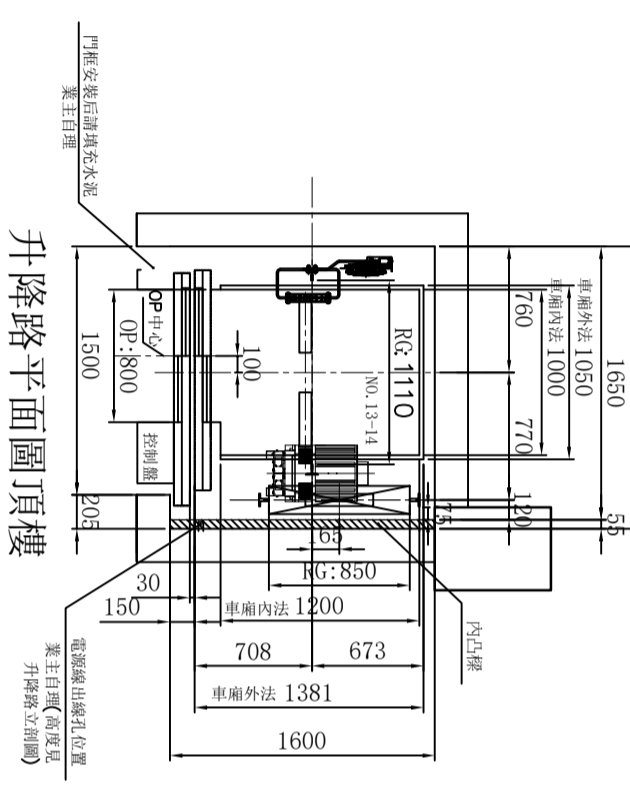
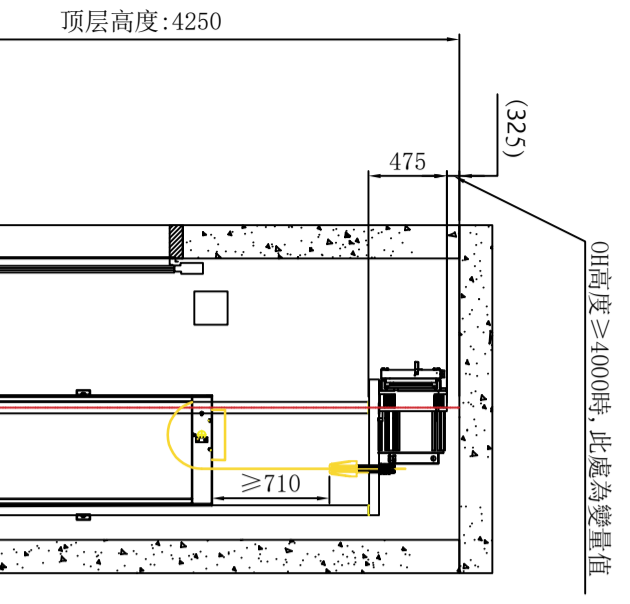




# A棟



電梯位置配置圖

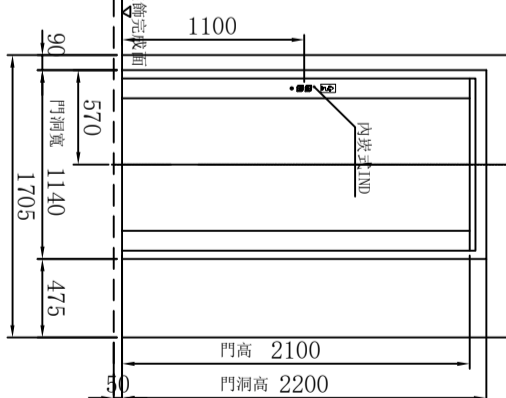
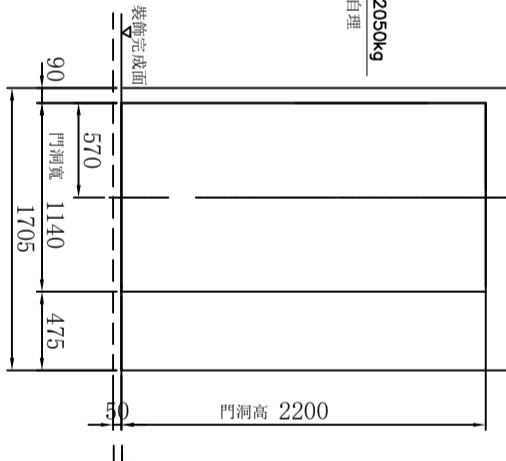


機坑平面圖

吊鉤位置示意圖

乘場門預留孔圖其餘樓

乘場門詳細圖其餘樓



## 下列各項為除外工程請業主負責

- 機械室電線受電線前之動力電源及照明電源其配線及接地工程。  
每部電梯需把動力電源單相AC220V及照明電源單相AC110V引至控制櫃，電壓變動率低於+10%或-10%。
- 機械室中需設有吊鉤、風扇、照明設備、門及日葉窗、煤渣混凝土防水面、避雷等設備。  
機械室內室溫須保持在40°C以下故對機械本身所產生之熱量 600 仟卡應考慮在內。  
請設置換氣通風設備，面積不小於升降道1/100。  
昇降路牆面須能承受導軌所附予之壓力。  
梯箱緩衝器處R1 4750公斤。  
重錘緩衝器處R2 3700公斤。  
梯箱導軌處R3 2850公斤。  
重錘導軌處R4 2050公斤。
- 照明設備依CNS-2866要求，照度≥100LUX。
- 本圖所標註之升降道、PIT、OH及各樓層尺寸均為防水，裝飾完成後的淨尺寸；升降道寬允許偏差：  
行程≤30m時，0~25mm；  
行程≤60m時，0~35mm；  
行程≤90m時，0~50mm；  
行程>90m時，0~80mm；
- 電梯交流主開關及遮斷器不能含有漏電保護功能。
- 因五方通話功能的需要，從機房到傳達室或監控室需布PVC圓電纜，規格4x0.75mm<sup>2</sup>，長度需≤1000米。
- 若升降道為多臺電梯共用，則不同升降道之間需設置隔離障，隔離障應至少至底坑以上2.5m。
- PIT需保持乾燥、清潔，並做好防水工程。
- 升降路四周牆壁不得埋設器具、線管、水管。

## 電氣室電源設備規範 SPECIFICATION OF EQUIPMENTS

編號	NO. 13-14
動力線 (MAX)	5.5
照明線 (MAX)	3.5
接地線 (mm)	5.5
變壓器容量 (KVA)	4
動力開關 (A) 3P	20
照明開關 (A) 2P	15
升降道深 (V向)	1705
升降道深 (H向)	1600

## 合約資料 CONTRACT DATA

用途	NO. 13-14: 人乘用
容量	450 公斤 6 人
速度	45 公尺/分
操作方式	VVF
停層數	單層運行
行程	4層4站4門 (1-4P)
梯廂尺寸	1000W*1200D*2300H 公釐
門方式	2S-R
門尺寸	QP:800H*2100H
馬達容量	2.2 仟瓦
額定電流	14 安培
電流頻率	60 赫茲

- 電梯昇降道垂直高度之混差須在30mm以內。
- 採用膨脹螺絲安裝電梯傳軸及架時應滿足下列要求:  
a. 混凝土牆體應預留螺絲，其抗壓強度不低於每平方厘米24N/mm<sup>2</sup>。  
b. 混凝土牆體厚度應在150mm以上。
- 各樓出入口門、梯空器、按鈕及至機房(或主機)等相關配管預留孔工程。(除外工程)
- 電梯不可緊鄰或室佈置。
- 依據技術規範則建築設計施工需第46-3條建議昇降機道與居室相鄰之空間應，鋪設混凝土進含粉砂膠厚度在二十公分以上。
- 井道下方若有入能到達的空間，對重側需增加安全裝置，具體請聯繫我司專業人員。

## 銳錫建設左東段

建築物所在地: 高雄市左營區營大路672巷65號對面

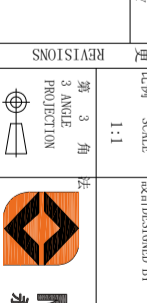
## 名稱 TITLE LAYOUT PLAN

## 圖面編號 DRAWING NO. YL230616103B

業務承辦員	杜孟劉	變更文號	RCJ.MARK
SALES			

變更	單位	UNIT	承認/ APPROVED BY
1.1	日期	DATE	2023.08.18
1.2	承認	APPROVED BY	張子豪
1.3	變更內容	REVISION CONTENTS	1.改為建議圖

變更	單位	UNIT	承認/ APPROVED BY
1.1	日期	DATE	2023.08.18
1.2	承認	APPROVED BY	張子豪
1.3	變更內容	REVISION CONTENTS	1.改為建議圖



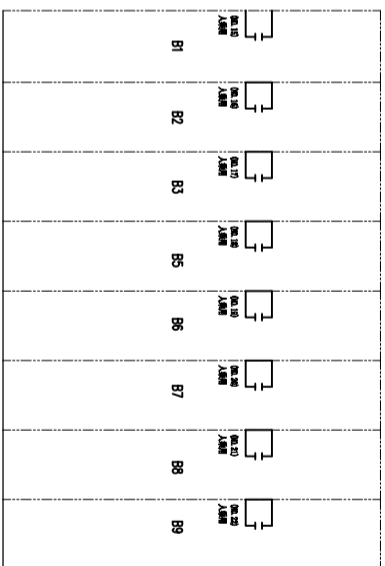
## 承認圖 APPROVALS

簽名: \_\_\_\_\_  
日期: \_\_\_\_\_  
日期: \_\_\_\_\_

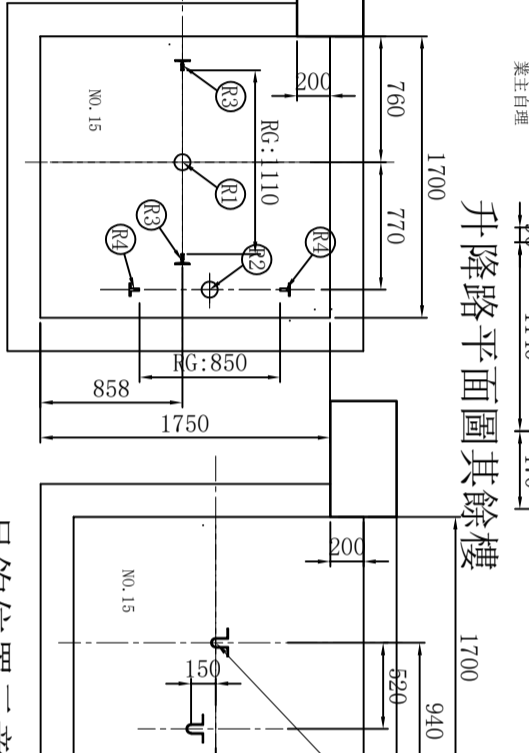
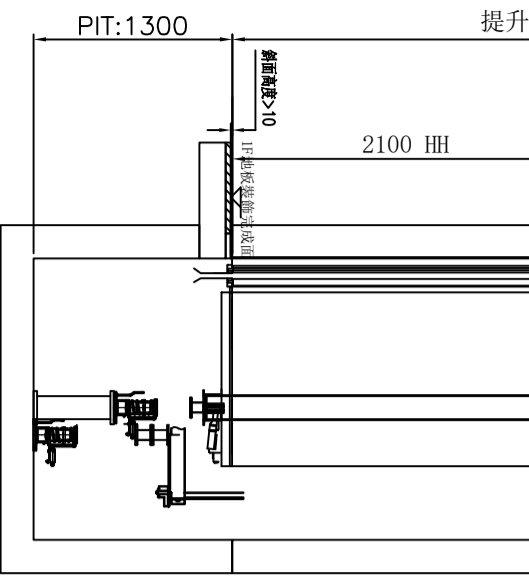
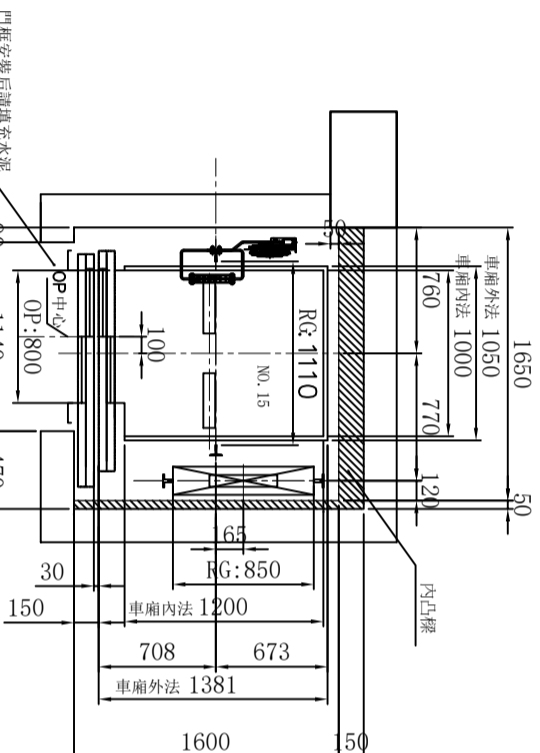
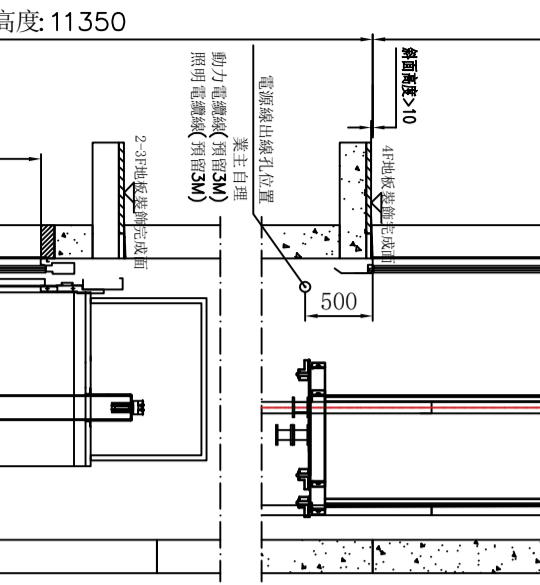
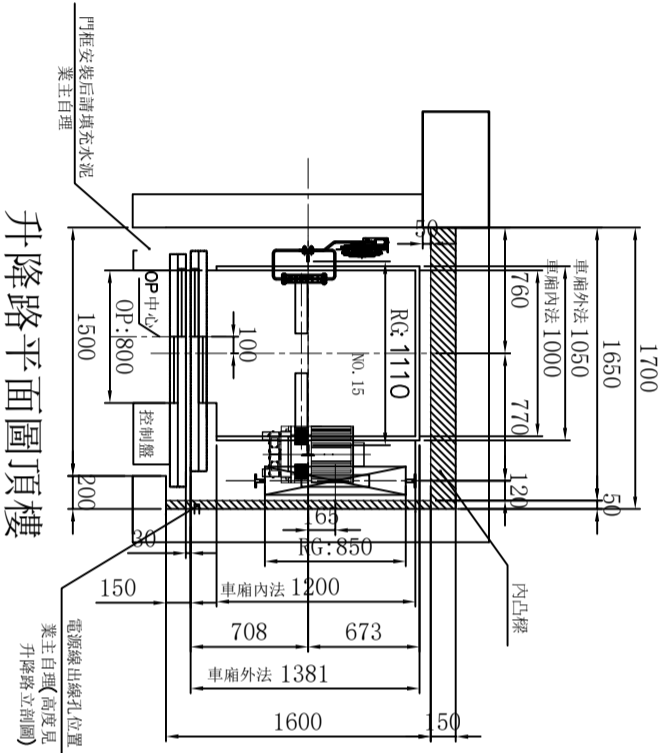
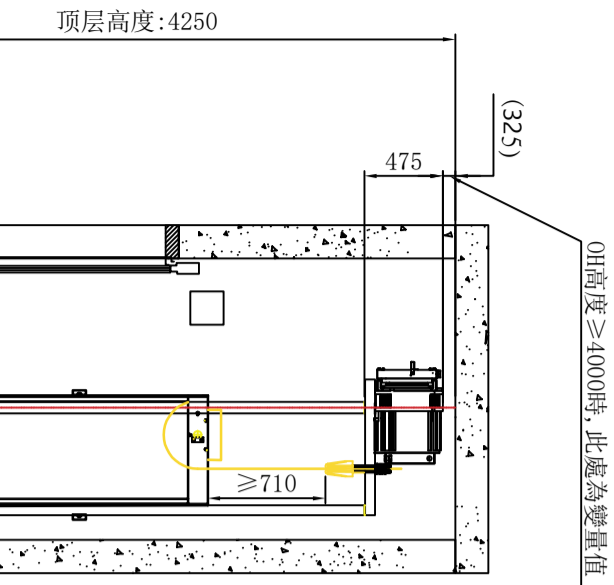
- 各樓層高度係以樓裝飾面完成起算；
- PIT深度係由防水處理完成面至地板裝飾完成面之高度；
- 井道結構：混凝土

樓層	高度
PIT	1300
1F	4000
2F	3500
3F	3200
4F(OH)	4250

# B棟



電梯位置配置圖



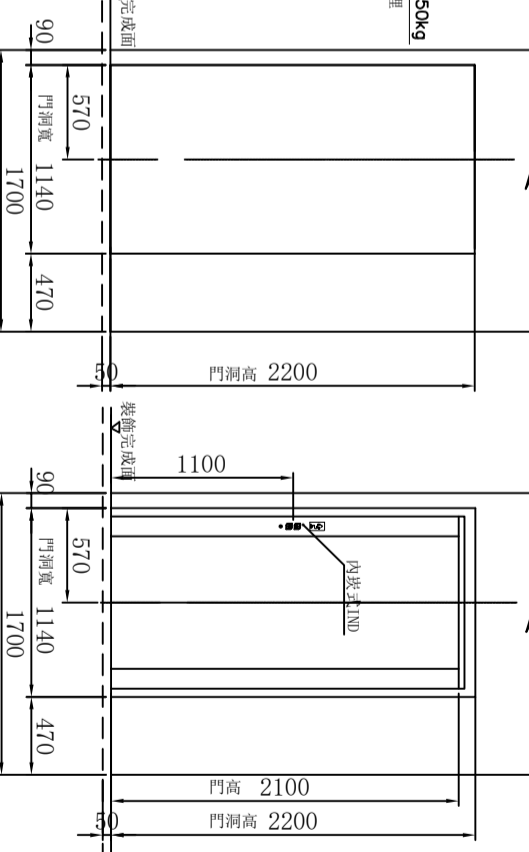
下列各項為除外工程請業主負責  
 1. 機坑室電梯受電線前之動力電源及照明電源其配線及接地工程。  
 2. 機坑室中需設有吊鉤、風扇、照明設備、門及日葉窗、煤渣混凝土防水面、避雷等設備。  
 3. 機坑室內室溫須保持在40°C以下故對機械本身所產生之熱量 600 仟卡應考慮在內。  
 4. 請設置換氣通風設備，面積不小於升降道1/100。昇降路牆面須能承導軌所附予之壓力。  
 5. 梯箱緩衝器處R1 4750公斤。  
 6. 重錘緩衝器處R2 3700公斤。  
 7. 梯箱導軌處R3 2850公斤。  
 8. 重錘導軌處R4 2050公斤。  
 9. 照明設備依CNS-2866要求，照度≥100LUX。  
 10. 本圖所標註之升降道、PIT、OH及各樓層尺寸均為防水，裝飾完成後的淨尺寸；升降道寬允許偏差：  
 行程≤30m時，0~25mm；  
 行程≤60m時，0~35mm；  
 行程≤90m時，0~50mm；  
 行程>90m時，0~80mm；  
 11. 電梯交流主開關及遮斷器不能含有漏電保護功能。  
 12. 因五方通話功能的需要，從機房到傳達室或監控室需布PVC圓電纜，規格4x0.75mm<sup>2</sup>，長度需≤1000米。  
 13. 若升降道為多臺電梯共用，則不同升降道之間需設置隔離障，隔離障應至少至底坑以上2.5m。  
 14. PIT需保持乾燥、清潔，並做好防水工程。  
 15. 升降路四周牆壁不得埋設器具、線管、水管。

電氣室電源設備規範  
 SPECIFICATION OF EQUIPMENTS

電梯編號	NO.15
動力線 (MAX)	5.5
照明線 (MAX)	3.5
接地線 (mm)	5.5
變壓器容量 (kVA)	4
動力開關 (A) 3P	20
照明開關 (A) 2P	15
升降道深 (mm)	1700
升降道寬 (mm)	1750

合約資料  
 CONTRACT DATA

用途	NO.15: 人乘用
容量	450 公斤 / 6 人
速度	45 公尺/分
操作方式	VVF
停層數	單層運行
行程	4層4站4門 (1-4F)
梯廂尺寸	11350 公釐
梯廂尺寸	10000*412000*3200H
開門方式	2S-R
開門尺寸	OP:800H*2100H
馬達容量	2.2 仟瓦
額定電流	14 安培
電流頻率	60 赫茲



乘場門預留孔圖其餘樓  
 乘場門詳細圖其餘樓  
 乘場門預留孔圖其餘樓  
 乘場門詳細圖其餘樓

升降路平面圖其餘樓

機坑平面圖

注：1. 各樓層高度系以樓裝飾面完成起算；  
 2. PIT深度系由防水處理完成面至地板裝飾完成面之高度；  
 3. 井道結構：混凝土

承認圖  
 APPROVALS

簽名：\_\_\_\_\_  
 日期：\_\_\_\_\_  
 DATE

PIT	1300
1F	4650
2F	3500
3F	3200
4F(OH)	4250

變更	1.1	2023.08.18	張子安	1. 改為連體櫃
承認	日期	承認	變更	變更內容
REVISIONS	DATE	APPROVED BY	REVISIONS	CONTENTS

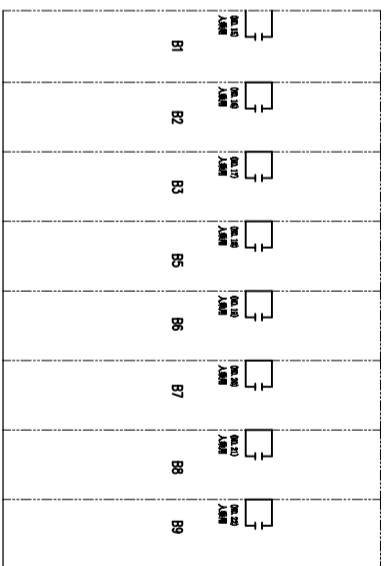
銳揚建設左東段  
 高雄市中左營區營大路672巷65號對面

樓面編號  
 YL230616104B

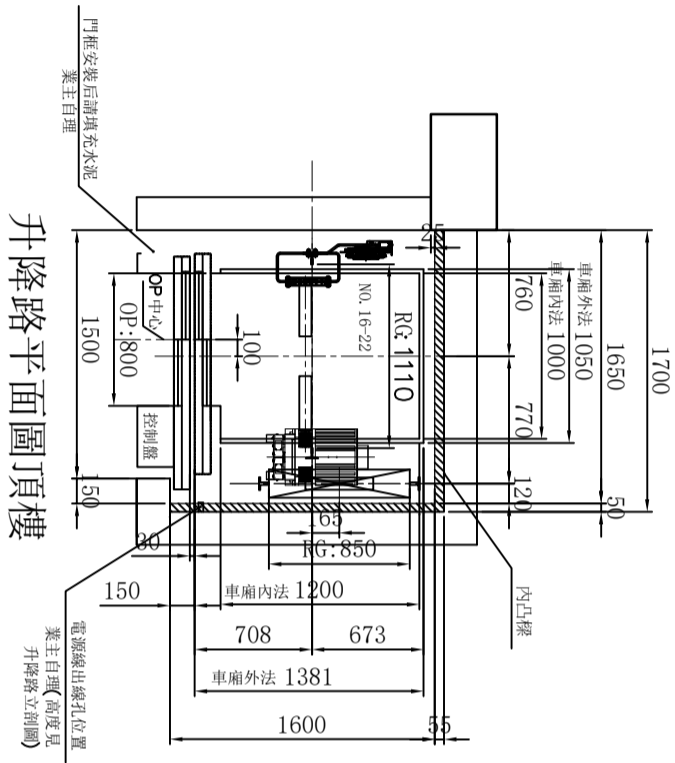
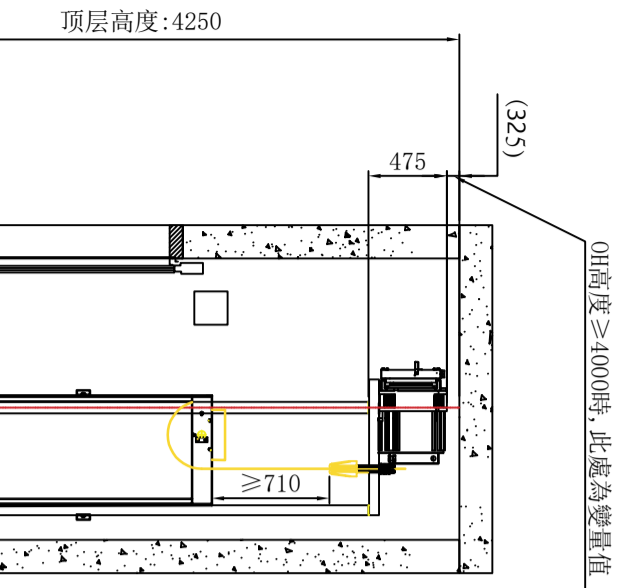
Masada 永佳捷智能電梯

注意事項：電梯昇降器內外樓四周牆壁不得設置任何其它電線管、配線管、水管、電線管、消防管、電線管等。

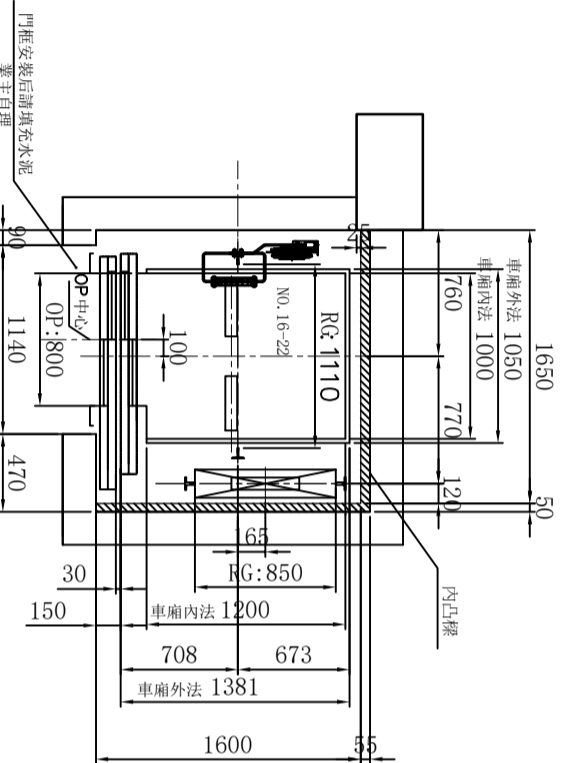
# B棟



電梯位置配置圖

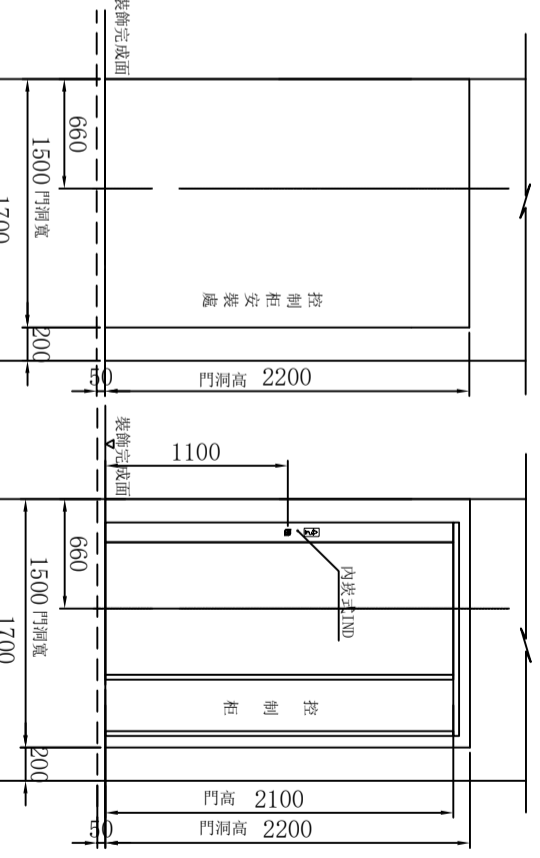


升降路平面圖頂樓

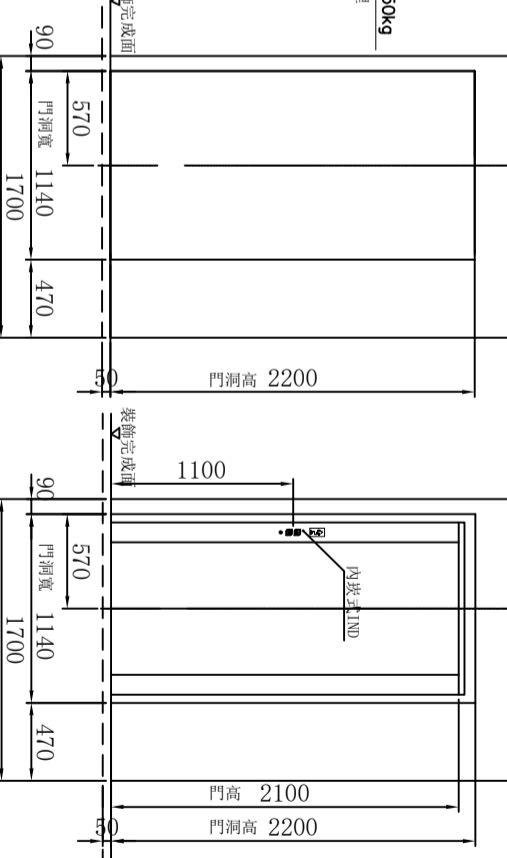
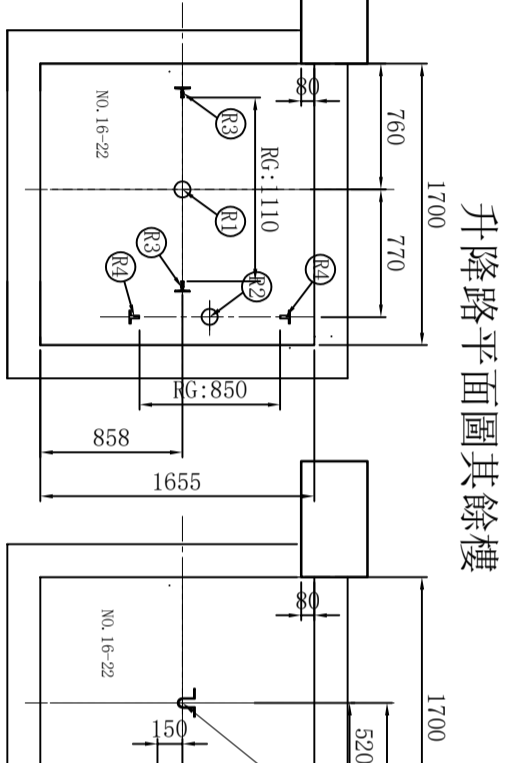
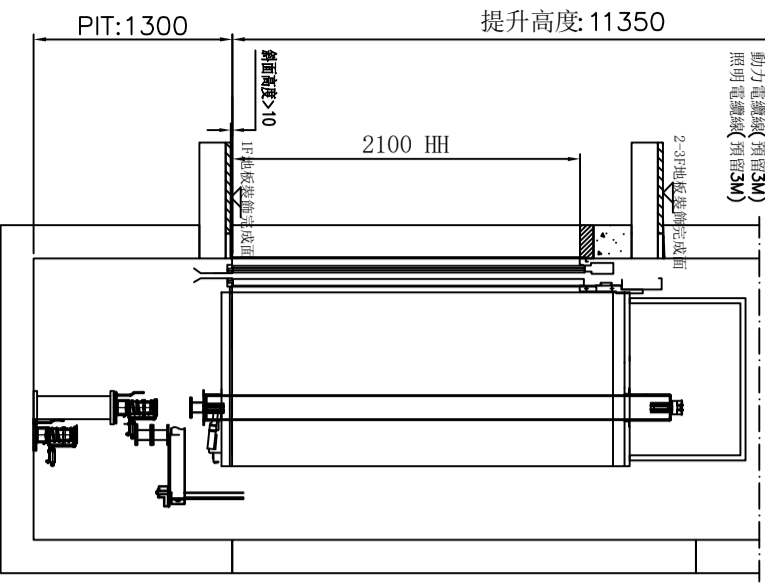
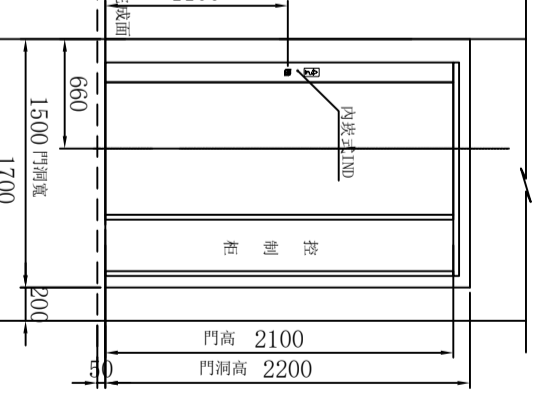


升降路平面圖其餘樓

乘場門預留孔圖頂樓



乘場門詳細圖頂樓



注：1. 各樓層高度系以樓裝飾面完成起算；  
2. PIT深度系由防水處理完成面至地板裝飾完成面之高度；  
3. 井道結構：混凝土

機坑平面圖

吊鉤位置示意圖

乘場門預留孔圖其餘樓

乘場門詳細圖其餘樓

下列各項為除外工程請業主負責

1. 機坑室電梯受電線前之動力電源及照明電源其配線及接地工程。  
每部電梯需把動力電源單相AC220V及照明電源單相AC110V引至控制櫃，電壓變動率低於+10%或-10%。
2. 機坑室中需設有吊鉤、風扇、照明設備、門及日葉窗、煤渣混凝土防水面、避雷等設備。  
機坑室內室溫須保持在40°C以下故對機械本身所產生之熱量 600 仟卡應考慮在內。  
請設置換氣通風設備，面積不小於升降道1/100。昇降路牆面須能承受導軌所附予之壓力。  
梯廂緩衝器處R1 4750公斤。  
重錘緩衝器處R2 3700公斤。  
梯廂導軌處R3 2850公斤。  
重錘導軌處R4 2050公斤。
3. 照明設備依CNS-2866要求，照度≥100LUX。
4. 本圖所標註之升降道、PIT、OH及各樓層尺寸均為防水，裝飾完成後的淨尺寸；升降道寬允許偏差：  
行程≤30m時，0~25mm；  
行程≤60m時，0~35mm；  
行程≤90m時，0~50mm；  
行程>90m時，0~80mm；
5. 電梯交流主開關及遮斷器不能含有漏電保護功能。
6. 因五方通話功能的需要，從機房到傳達室或監控室需布PVC圓電纜，規格4x0.75mm<sup>2</sup>，長度需≤1000米。
7. 若升降道為多臺電梯共用，則不同升降道之間需設置隔離障，隔離障應至少至底坑以上2.5m。
8. PIT需保持乾燥、清潔，並做好防水工程。
9. 升降路四周牆壁不得埋設器具、線管、水管。

## 電氣室 電源設備規範 SPECIFICATION OF EQUIPMENTS

電 梯 編 號	NO.16-22
動力線 mm <sup>2</sup> (MAX)	5.5
照明線 mm <sup>2</sup> (MAX)	3.5
接地線 mm	5.5
變壓器容量 (KVA)	4
動力開關 (A) 3P	20
照明開關 (A) 2P	15
升降道深 (M向)	1700
升降道深 (V向)	1655

## 合約資料 CONTRACT DATA

用途	NO.16-22: 人乘用
容量	450 公斤 6 人
速度	45 公尺/分
操作方式	VVF
停層數	單層運行
行程	4層4站4門 (1-4F)
梯廂尺寸	11350 公釐
梯廂方式	1000W*1200D*2300H
開門尺寸	25-R
開門方式	QP:800W*2100H
馬達容量	2.2 仟瓦
額定電流	14 安培
電流頻率	60 赫茲

1. 電梯昇降道垂直高度之混差須在30mm以內。
2. 採用膨脹螺絲安裝電梯導軌支撐時應滿足下列要求：  
a. 混凝土牆體應預留螺絲，其抗壓強度不低於每平方厘米24X10N  
b. 混凝土牆體厚度應在150mm以上。
3. 各樓出入口門、排氣器、按鈕及至機房(或主機)等相關配管預留孔工程。(除外工程)
4. 電梯不可緊鄰臥室佈置。
5. 依據技術規則建築設計施工第46-3條建議昇降機道與居室相鄰之空間應，鋪設混凝土進含粉剷總厚度在二十公分以上
6. 井道下方若有人能到達的空間，對重側需增加安全裝置，具體請聯繫我司專業人員。

## 銳錫建設左東段

建築物所在地：高雄市中左營區營大路672巷65號對面

名稱 TITLE: LAYOUT PLAN  
圖面編號 DRAWING NO.: YL230616105B

製圖人 DRAWN BY: 江玉琴  
校對人 CHECK BY: 江玉琴

變更	1.1	日期 DATE	2023.08.15
變更內容 CONTENTS	1. 改為連續樑	承認 APPROVED BY	張子燮

單位 UNITS: MM  
比例 SCALE: 1:1  
設計者 DESIGNER: 江玉琴

承認圖 APPROVALS

PIT	1300
1F	4650
2F	3500
3F	3200
4F(OH)	4250

簽名: \_\_\_\_\_  
日期: \_\_\_\_\_  
日期 DATE

注意事項：電梯昇降路內外樓四圍牆壁不得設置任何其它電線管、配線管、水管、電線管、消防管、電線管等。

Masada 永佳智慧電梯

圖面編號: YL230616105B

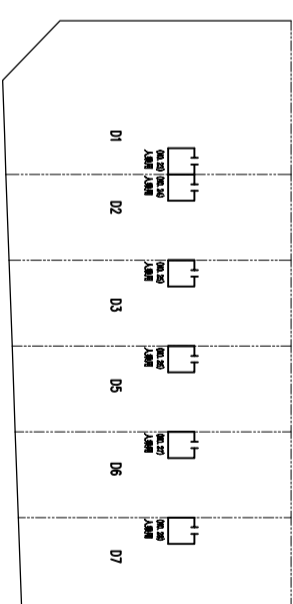
製圖人: 江玉琴

校對人: 江玉琴

業務專員: 杜孟列

變更文號: RCJ.MWK

# D棟



### 電梯位置配置圖

## 下列各項為除外工程請業主負責

- 機械室電機受電線前之動力電源及照明電源其配線及接地工程。  
每部電梯需把動力電源單相AC220V及照明電源單相AC110V引至控制櫃，電壓變動率低於+10%或-10%。
- 機械室中需設有吊鉤、風扇、照明設備、門及日業窗、煤渣混凝土防水面、避雷等設備。  
機械室內室溫須保持在40°C以下故對機械本身所產生之熱量 600 仟卡應考慮在內。  
請設置換氣通風風設備，面積不小於升降道1/100。昇降路牆面須能承受導軌所附之壓力。  
梯箱緩衝器處R1 4750公斤。  
重錘緩衝器處R2 3700公斤。  
梯箱導軌處R3 2850公斤。  
重錘導軌處R4 2050公斤。
- 照明設備依CNS-2866要求，照度 $\geq 100\text{LUX}$ 。
- 本圖所標註之升降道、PIT、OH及各樓層尺寸均為防水，裝飾完成後的淨尺寸；升降道寬允許偏差：  
行程 $\leq 30\text{m}$ 時， $0 \sim 25\text{mm}$ ；  
行程 $\leq 60\text{m}$ 時， $0 \sim 35\text{mm}$ ；  
行程 $\leq 90\text{m}$ 時， $0 \sim 50\text{mm}$ ；  
行程 $> 90\text{m}$ 時， $0 \sim 80\text{mm}$ ；
- 電梯交流主開關及遮斷器不能含有漏電保護功能。
- 因五方通話功能的需要，從機房到傳達室或監控室需布PVC圓電纜，規格4x0.75mm<sup>2</sup>，長度需 $\leq 1000\text{m}$ 。
- 若升降道為多臺電梯共用，則不同升降道之間需設置隔離，隔離應至少至底坑以上2.5m。
- PIT需保持乾燥、清潔，並做好防水工程。
- 升降路四周牆壁不得埋設器具、線管、水管。

## 電氣室電源設備規範 SPECIFICATION OF EQUIPMENTS

編號	NO. 23
電力線 (MAX)	5.5
照明線 (MAX)	3.5
接地線 (mm)	5.5
變壓器容量 (KVA)	4
動力開關 (A) 3P	20
照明開關 (A) 2P	15
升降道寬 (X向)	1725
升降道深 (Y向)	1600

## 合約資料 CONTRACT DATA

用途	NO. 23: 人乘用
容量	450 公斤 6 人
速度	45 公尺/分
操作方式	VVF
停層數	單層運行 4層4站4門 (1-4F)
行程	11350 公尺
梯廂尺寸	1000W*1200D*2300H
梯廂方式	2S-1
開門尺寸	OP: 800W*2100H
馬達容量	2.2 仟瓦
額定電流	14 安培
電流頻率	60 赫茲

- 電梯昇降道垂直高度之混差須在30mm以內。
- 採用膨脹螺絲安裝電梯導軌支架時應滿足下列要求：  
a. 混凝土牆體應預留螺絲，其抗壓強度不低於每平方厘米24X10N。  
b. 混凝土牆體厚度應在150mm以上。
- 各樓出入口門、梯完器、按鈕及至機房(或主機)等相關配管預留孔工程。(除外工程)
- 電梯不可緊鄰或緊佈置。
- 依建築技術規則建築設計施工第46-3條建議昇降機道與居室相鄰之空間應，鋪設混凝土進含粉砂膠厚度在二十公分以上。
- 井道下方若有入能到達的空間，對重側需增加安全裝置，具體請聯繫我司專業人員。

## 銳揚建設左東段

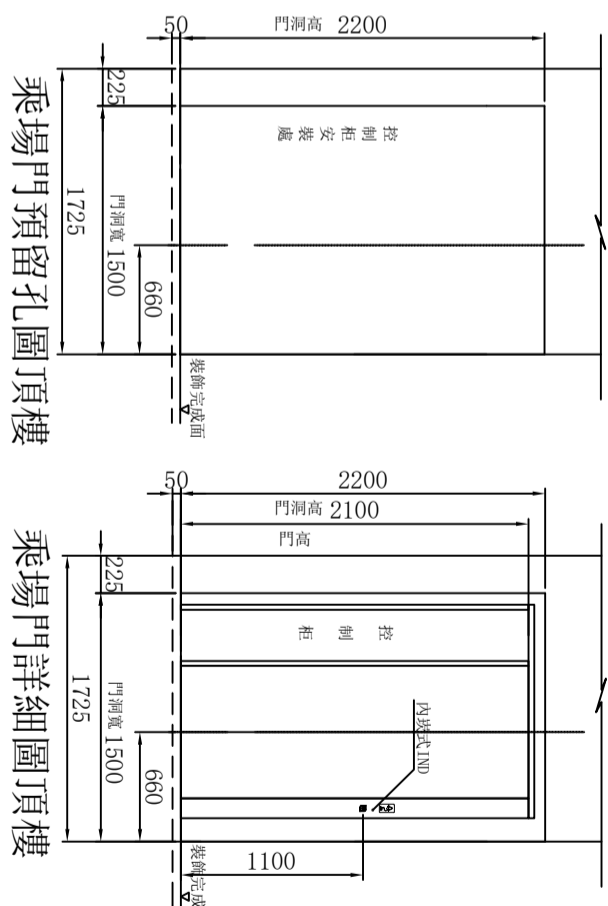
建築物所在地: 高雄市左營區營大路672巷65號對面

## LAYOUT PLAN

## 電梯平面圖

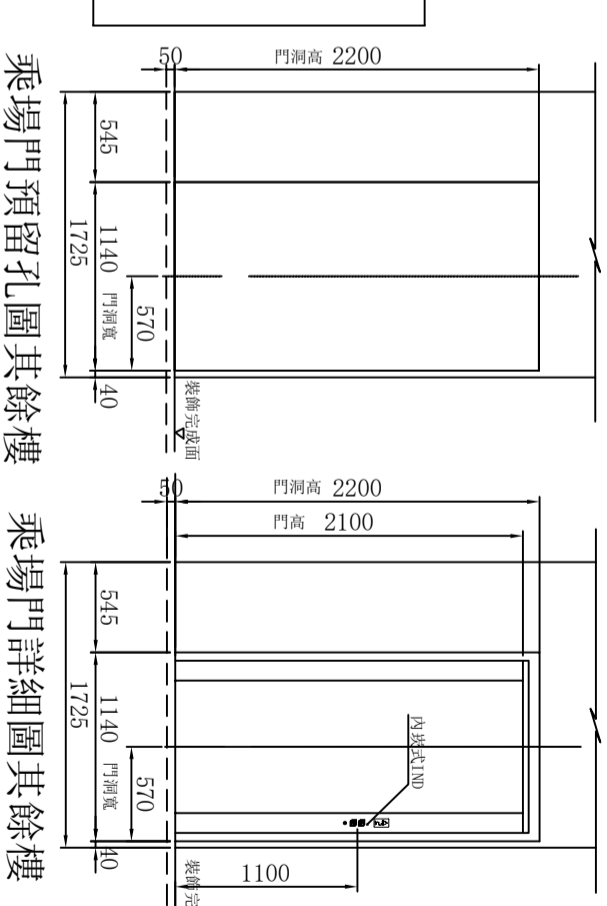
圖面編號: YL230616106B

業務承辦員	杜孟列
變更文號	REV. MARK



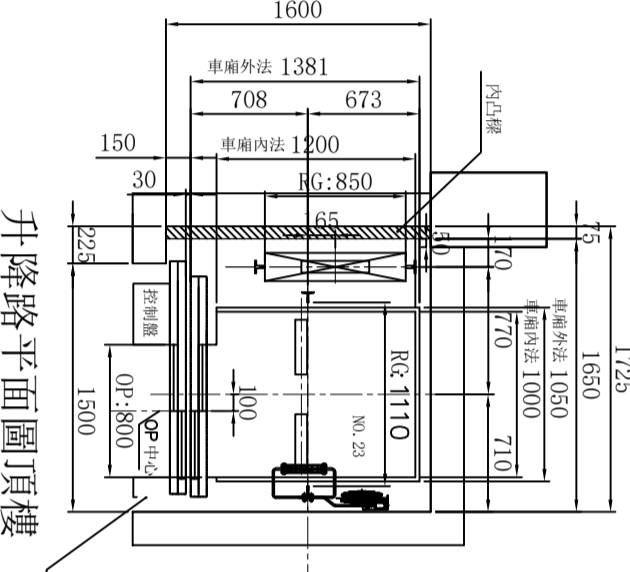
### 乘場門預留孔圖頂樓

### 乘場門詳細圖頂樓

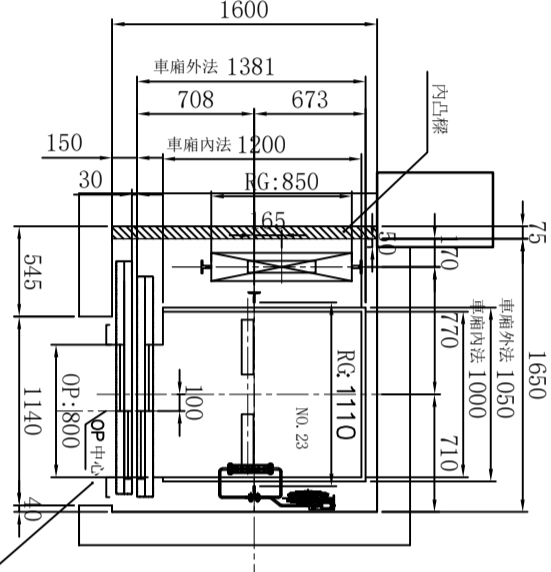


### 乘場門預留孔圖其餘樓

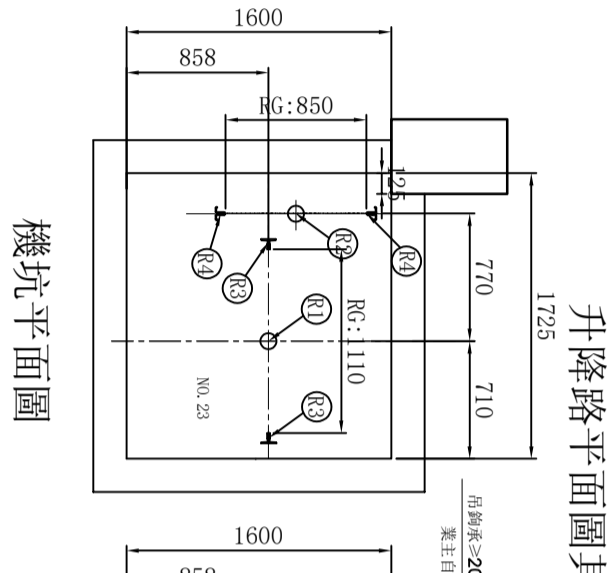
### 乘場門詳細圖其餘樓



### 升降路平面圖頂樓



### 升降路平面圖其餘樓



### 機坑平面圖

### 吊鉤位置示意圖

### 乘場門預留孔圖其餘樓

### 乘場門詳細圖其餘樓

- 注: 1. 各樓層高度係以樓裝飾面完成起算;  
2. PIT深度係由防水處理完成面至地板裝飾完成面之高度;  
3. 井道結構: 混凝土

## 承認圖 APPROVALS

簽名: \_\_\_\_\_  
日期: \_\_\_\_\_  
日期: \_\_\_\_\_

PIT	1300
1F	4650
2F	3500
3F	3200
4F(OH)	4250

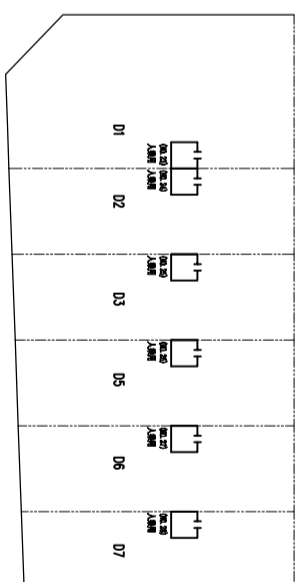
變更	NO. 1	日期	2023.08.15
1. 改為連機櫃	NO. 1	日期	2023.08.15
變更內容	NO. 2	承認	張子豪
變更內容	NO. 3	變更	張子豪
變更內容	NO. 4	變更	張子豪



銳揚建設  
YI230616106B



# D棟



電梯位置配置圖

- 下列各項為除外工程請業主負責**
- 機械室電梯受電盤前之動力電源及照明電源其配線及接地工程。  
每部電梯需把動力電源單相AC220V及照明電源單相AC110V引至控制櫃，電壓變動率低於+10%或-10%。
  - 機械室中需設有吊鉤、風扇、照明設備、門及日葉窗、煤渣混凝土防水面、避雷等設備。  
機械室內空氣溫須保持在40°C以下故對機械室本身所產生之熱量，600 仟卡應考慮在內。  
請設置換氣通風風設備，面積不小於升降道1/100。昇降路牆面須能承受理器所附之壓力。  
梯廂緩衝器處R1 4750公斤。  
重錘緩衝器處R2 3700公斤。  
梯廂導軌處R3 2850公斤。  
重錘導軌處R4 2050公斤。
  - 照明設備依CNS-2866要求，照度 $\geq 100$ LUX。
  - 本圖所標註之升降道、PIT、OH及各樓層尺寸均為防水，裝飾完成後的淨尺寸；升降道寬允許偏差：  
行程 $\leq 30$ m時， $0 \sim 25$ mm；  
行程 $\leq 60$ m時， $0 \sim 35$ mm；  
行程 $\leq 90$ m時， $0 \sim 50$ mm；  
行程 $> 90$ m時， $0 \sim 80$ mm；
  - 電力交流主開關及遮斷器不能含有漏電感功能。
  - 因五方通話功能的需要，從機房到傳達室或監控室需布PVC圓電纜，規格4x0.75mm<sup>2</sup>，長度需 $\leq 1000$ 米。
  - 若升降道為多臺電梯共用，則不同升降道之間需設置隔離，隔離應至少至底坑以上2.5m。
  - PIT需保持乾燥、清潔，並做好防水工程。
  - 升降路四周牆壁不得埋設器具、線管、水管。

## 電氣室電源設備規範 SPECIFICATION OF EQUIPMENTS

編號	NO. 25-28
電力線 (MAX)	5.5
照明線 (MAX)	3.5
接地線 (mm)	5.5
變壓器容量 (kVA)	4
動力開關 (A) 3P	20
照明開關 (A) 2P	15
升降道深 (V向)	1705
升降道深 (H向)	1600

## 合約資料 CONTRACT DATA

用途	NO. 25-28: 人乘用
容量	450 公斤 6 人 公升/分 公升/分
速度	45 公尺/分
操作方式	VVF
停層數	單層運行 4層4站4門 (1-4P)
行程	11350 公尺
梯廂尺寸	1000W*1200D*2300H
開門方式	2S-R
開門尺寸	OP: 800W*2100H
馬達容量	2.2 仟瓦
額定電流	14 安培
電流頻率	60 赫茲

- 電梯昇降道垂直高度之混差須在30mm以內。
- 採用膨脹螺絲安裝電梯傳動支架時應滿足下列要求：  
a. 混凝土應經區區結實，其抗壓強度不低於每平方米24X10N  
b. 混凝土牆體厚度應在150mm以上。
- 各樓出入口門、排風器、按鈕及至機房(或主機)等相關配管預留孔工程。(除外工程)
- 電梯不可緊鄰臥室佈置。
- 依據技術規則則建築設計施工圖第46-3條建議昇降機道與居室相鄰之門牆，鋼筋混凝土應含粉砂膠帶厚度在二十公分以上
- 井道下方若有人能到達的空間，對重鋼帶增加安全裝置，具體請聯繫我司營業人員。

## 銳場建設左東段

建築物所在地: 高雄市左營區營大路672巷65號對面

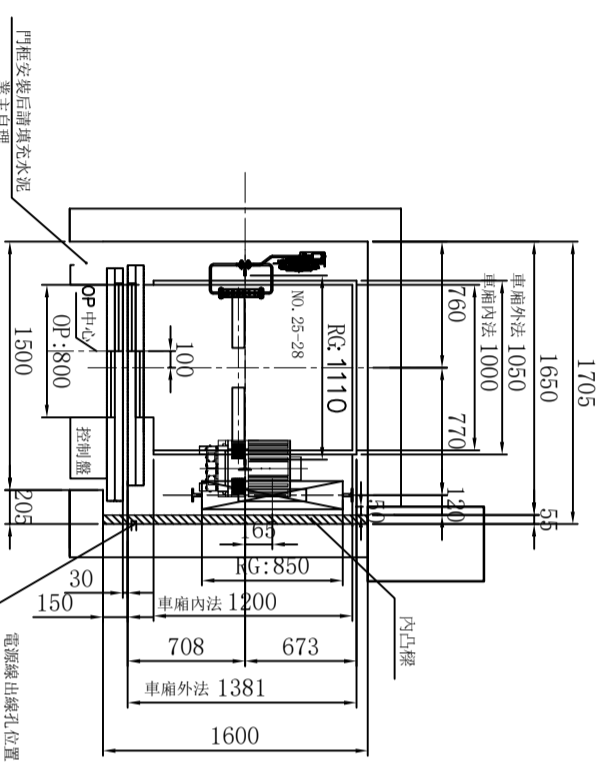
樓對樓 CHECK BY: 樓對樓  
名 稱 TITLE: LAYOUT PLAN  
製圖人 DRAWN BY: 江玉琴  
圖面編號 DRAWING NO.: YL230616108B

## 電梯平面圖

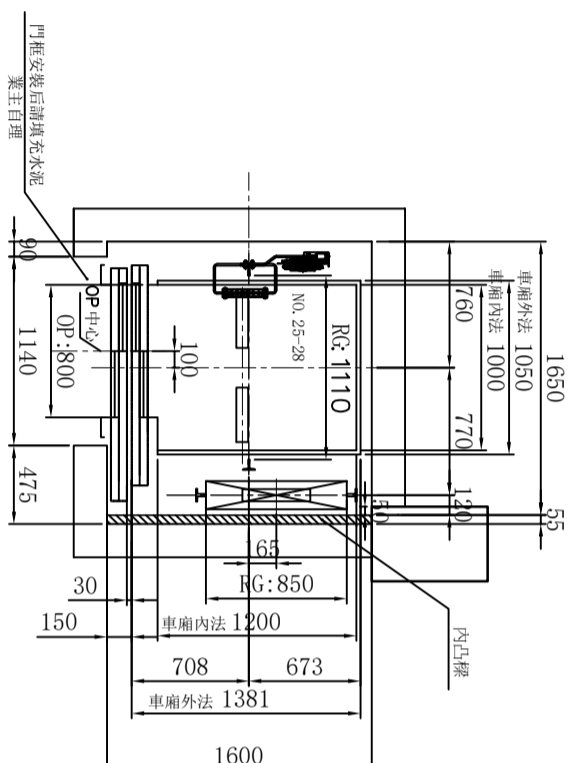
圖面編號 DRAWING NO.: YL230616108B

業務承辦員 杜孟劉  
變更文字 廖元文  
REVISIONS  
1. 改為建議  
1. 改為建議  
REVISIONS  
2023.08.18  
1.1  
日期 DATE  
承認 APPROVED BY  
變更 REVISED BY  
變更內容 CONTENTS  
1. 改為建議  
1. 改為建議

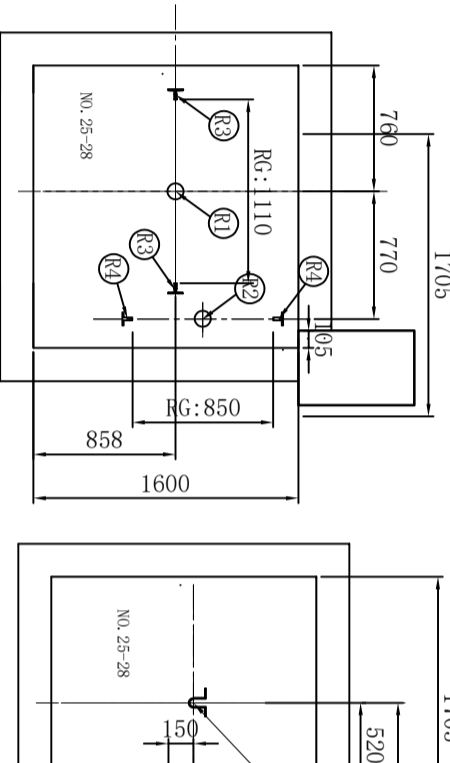
注意事項: 電梯昇降路內外樓四圍牆壁不得有任何其它電線有  
圖說如: 水管、電線管、消防栓、電線開關等。



升降路平面圖頂樓

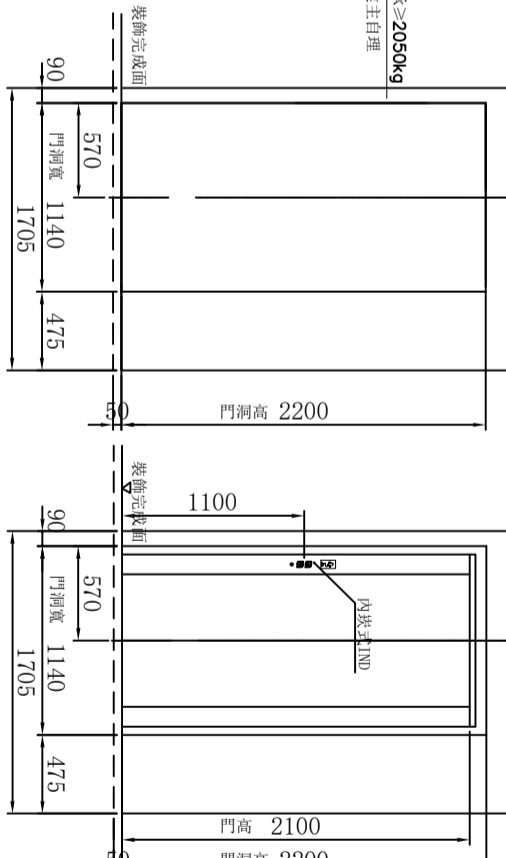


升降路平面圖其餘樓



機坑平面圖

吊鉤位置示意圖



乘場門預留孔圖頂樓

乘場門詳細圖頂樓

乘場門預留孔圖其餘樓

乘場門詳細圖其餘樓

- 各樓層高度系以樓裝飾面完成起算；
- PIT深度系由防水處理完成面至地板裝飾完成面之高度；
- 井道結構：混凝土

## 承認圖

APPROVALS

簽名: \_\_\_\_\_  
日期: \_\_\_\_\_  
DATE

FLOOR	HEIGHT
PIT	1300
1F	4000
2F	3500
3F	3200
4F(OH)	4250

NO.	DATE	REVISION
1.1	2023.08.18	邱子安

單位: MM  
比例: 1:1  
設計: 江玉琴  
承認: Masada 永佳捷智能電梯

業務承辦員 杜孟劉  
變更文字 廖元文  
REVISIONS  
1. 改為建議  
1. 改為建議