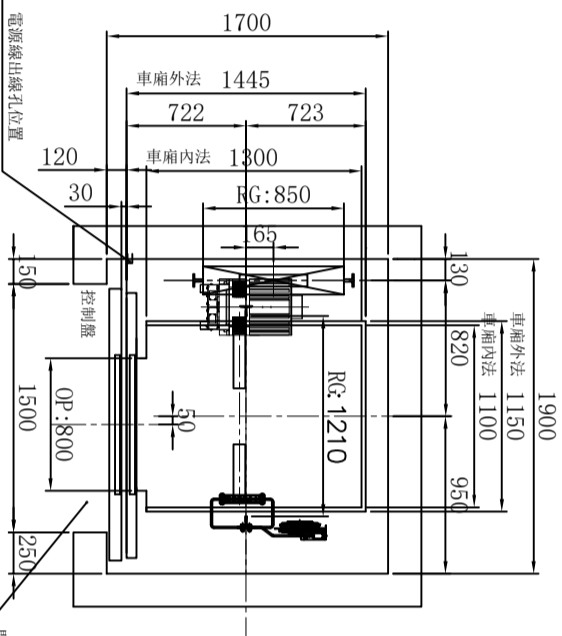
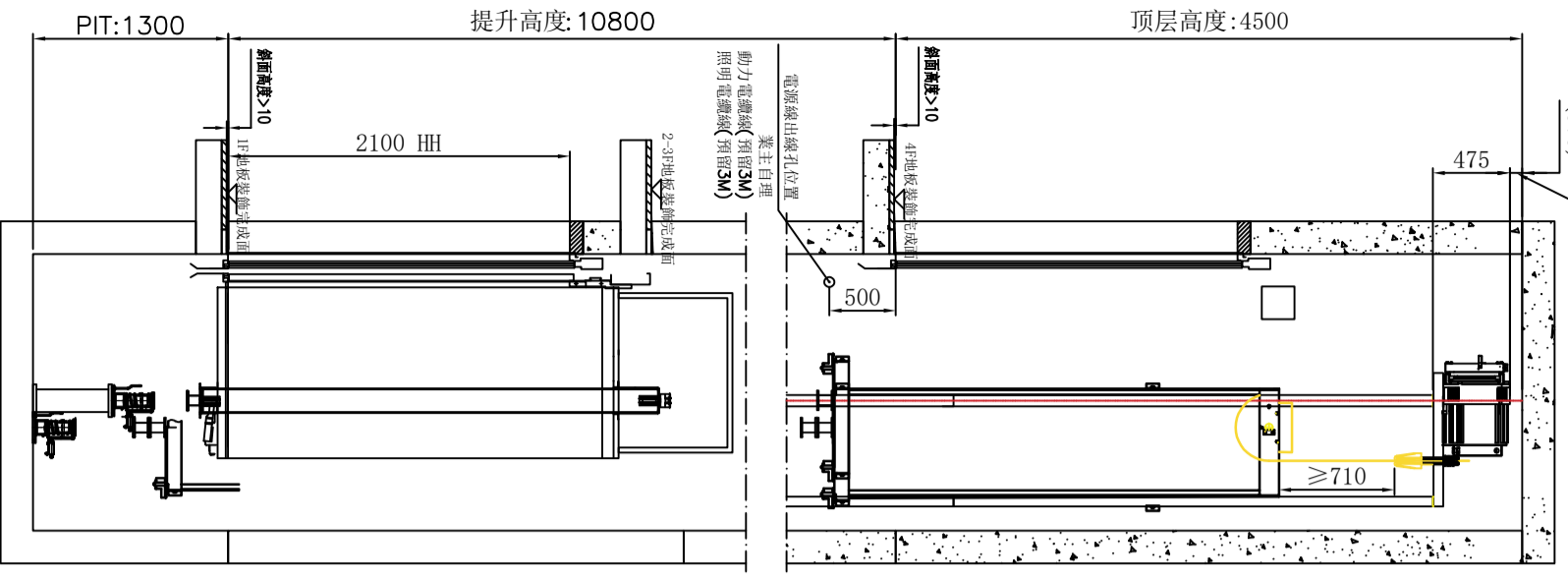
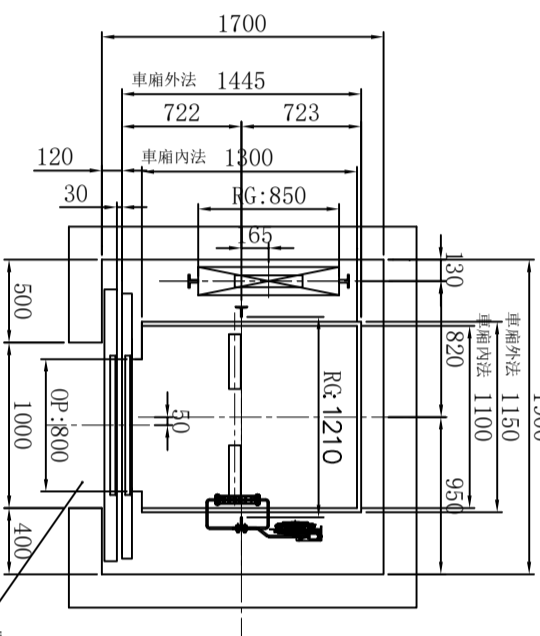


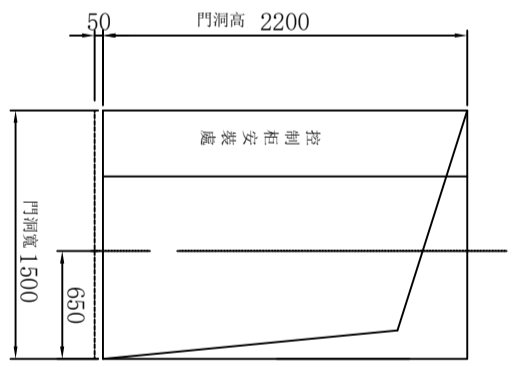
OH高度 ≥ 4000mm時，此處為變量值



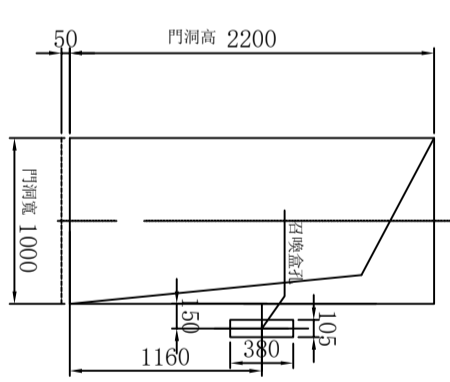
升降路平面圖頂樓



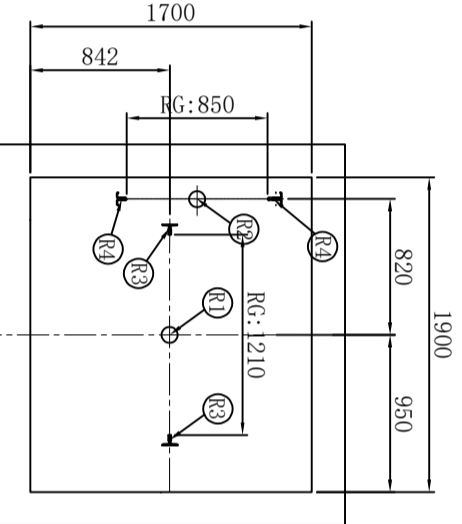
升降路平面圖其餘樓



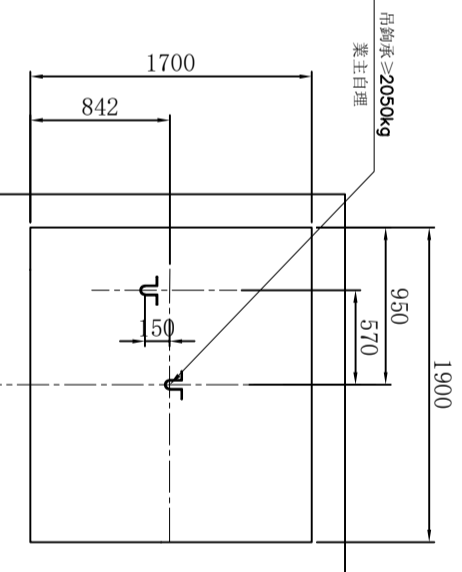
乘場門預留孔圖頂樓



乘場門預留孔圖其餘樓



機坑平面圖



吊钩位置示意图

下列各項為除外工程請業主負責

1. 機坑室電梯受電線前之動力電源及照明電源其配線及接地工程。
每部電梯需把動力電源單相220V引至控制櫃，電壓變動率低於+10%或-10%。
2. 機坑室中需設有吊鉤、風扇、照明設備、門及日葉窗、煤渣混凝土防水面、避雷等設備。
機坑室內室溫須保持在40°C以下故對機械本身所產生之熱量 600 仟卡應考慮在內。
請設置換氣通風設備，面積不小於升降道1/100。昇降路牆面須能承受導軌所附予之壓力。
梯箱緩衝器處R3 3350 公斤。
重錘緩衝器處R2 4300 公斤。
梯箱導軌處R3 3350 公斤。
重錘導軌處R4 2400 公斤。
3. 照明設備依CNS-2866要求，照度 ≥ 100LUX。
4. 本圖所標註之升降道、PIT、OH及各樓層尺寸均為防水，裝飾完成後的淨尺寸；升降道寬允許偏差：
行程 ≤ 30m時，0 ~ 25mm；
行程 ≤ 60m時，0 ~ 35mm；
行程 ≤ 90m時，0 ~ 50mm；
行程 > 90m時，0 ~ 80mm；
5. 電梯交流主開關及遮斷器不能含有漏電保護功能。
6. 因五方通話功能的需要，從機房到傳達室或監控室需布PVC圓電纜，規格4x0.75mm²，長度需 ≤ 1000m。
7. 若升降道為多臺電梯共用，則不同升降道之間需設置隔離障，隔離障應至少至底坑以上2.5m。
8. PIT需保持乾燥、清潔，並做好防水工程。
9. 升降路四周牆壁不得埋設器具、線管、水管。

電氣室 電源設備規範 SPECIFICATION OF EQUIPMENTS

電梯編號	NO. 1
動力線 (MAX)	5.5
照明線 (MAX)	3.5
接地線 (mm)	5.5
變壓器容量 (KVA)	4
動力開關 (A) 3P	20
照明開關 (A) 2P	15
升降道寬 (X向)	1900
升降道深 (Y向)	1700

合約資料 CONTRACT DATA

用途	#1: 人乘用
容量	550 公斤 8 人
速度	45 公尺/分
操作方式	VVF
操作方式	單獨運行
停層數	4層(4站4門) (1-4F)
行程	10800 公尺
梯廂尺寸	1100W*1300D*2300H
開門方式	2P-CO
開門尺寸	OP: 800W*2100H
馬達容量	2.7 仟瓦
額定電流	17 安培
電流頻率	60 赫茲

1. 電梯昇降道垂直高度之偏差須在30mm以內。
2. 採用膨脹螺絲安裝電梯導軌支架時應滿足下列要求：
a. 混凝土牆體應預留結實，其抗壓強度不低於每平方米24X10N。
b. 混凝土牆體應預留在150mm以上。
3. 各樓出入口門、指示器、按鈕及至機房(或主機)等相關配管預留孔工程。(除外工程)
4. 電梯不可緊鄰成空佈置。
5. 依建築技術規則建築設計施工篇第46-3條建議昇降機道與居室相鄰之空間應，鋪設混凝土進含粉剷厚度在二十公分以上
6. 井道下方若有人能到達的空間，對重個需增加安全裝置，具體請聯繫我司專業人員。

兆松營造蘇惠珍

建築物名稱: 兆松營造蘇惠珍
建築物所在地: 高雄中區鳳山區和平路98號旁

核准CHECK BY: 賴鈞承
製圖DRAWN BY: 江玉琴

名稱 TITLE: LAYOUT PLAN
圖面編號 DRAWING NO.: YL230726106B

業務專員: 杜孟劉
變更表號: REV. MARK

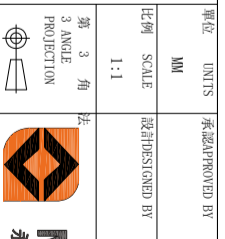
承認圖 APPROVALS

簽名: _____
日期: _____
日期: _____

PIT	1300
1F	4200
2-3F	3300
4F(OH)	4500

變更	日期 DATE	2023. 08. 10
變更內容 CONTENTS	變更內容	1. 門往右偏心50

單位: MM
比例: 1:1
承認 APPROVED BY: 賴鈞承
設計 DESIGNED BY: 江玉琴



注意事項: 電梯昇降道內外樓四圍牆體不得有任何其它電線有阻礙如: 水管、電線配管、消防栓、電線開關等。