

# 電梯改造規格調查表特記事項

製成日: 2023.5 .19

## 一.基本改造規格說明

作成: 吳宗紘

客戶: 龍潭新天地

現作番: 3JX00601~5

連絡人姓名: 警衛

電話: 無

地址: 桃園市龍潭區龍平路563巷36號

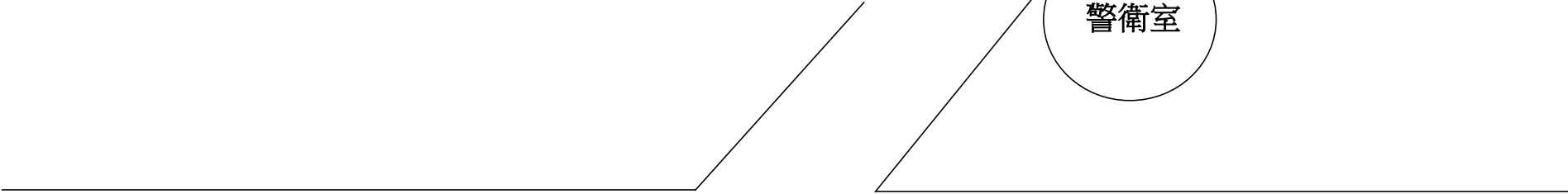
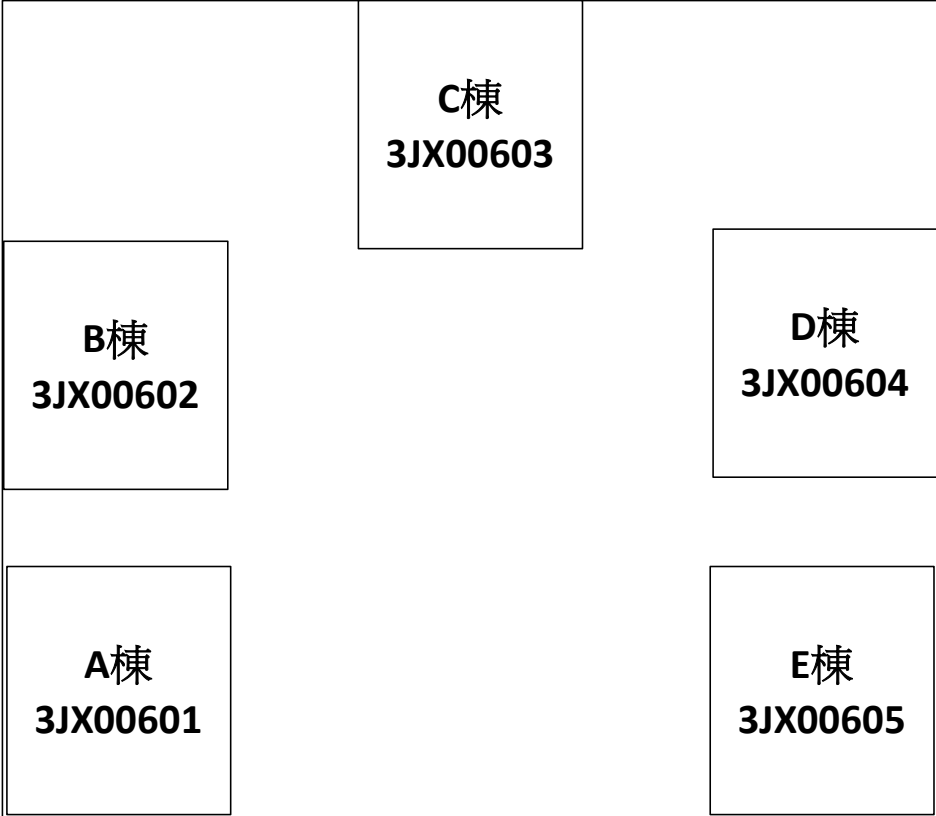
key在: 警衛

改造內容說明: 本件為 ( M1 ) 改造,工廠製作部品內容機種改造電梯部品明細表"為基準.

機型規格:原廠商: 崇友

號機	目前機種	改造後機種	運轉方式	停止樓名
A	P-8*7/7-CO060	P-8*7/7-CO060	SINGLE	B1~6樓. (7停)
B	P-8*7/7-CO060	P-8*7/7-CO060		B1~6樓. (7停)
C	P-8*8/8-CO060	P-8*8/8-CO060		B1~7樓. (8停) 已改過控制系統
D	P-8*7/7-CO060	P-8*7/7-CO060		B1~6樓. (7停)
E	P-8*7/7-CO060	P-8*7/7-CO060		B1~6樓. (7停)

# 龍潭新天地電梯位置圖



龍 平 路

二.改造部品規劃: 規格調查表有欄位者,除重要項目需現場再確認外,不重複列入.

位置	名稱	規格 (現有)	工事部	設計部	備註 (新品)
機房	動力電源	3相 220V	保留	留用	
	主機 & 主鋼索	左袖 溝數:3 吊掛比: 1:1	保留	留用	
	樓控盤.機房配線.控制盤		拆除	更新	
	控制盤底座遮蓋板	舊有控制盤底座:長810*寬450		是	追加補強角鐵L50*50*3支
	ROTARY ENCODER(馬達頭編碼器)		拆除	更新	規格如照片
	調速機及調速機鋼索		保留	留用	
	M/C BEAM & BASE		保留	留用	
	機房配線用「線槽」、「鐵管」及相關零件		拆除	更新	
機房昇降路口至控制盤配線距離			是	線路需加長6米	
昇降道	CABLE及車廂移動電纜		拆除	更新	
	LT.SW ASSY(終點極限開關)		依設計規劃	依設計規劃	
	RM-POSI SHIELD & BRKT		依設計規劃	依設計規劃	
	POCKET ASSY(門吊具組件)		保留	留用	
	CWT FRAME ASSY(配重框架)含配重塊		保留	留用	
	CAGE & CWT RAIL(導軌含支架)	CAGE: T-8K CWT: T-5K	保留	留用	
外法	X-HEAD(車廂上樑)		保留	留用	
	BASSY(車廂底座)		保留	留用	
	SLING ASSY(車廂兩側立柱)		保留	留用	
車	CPI. POST. ARM. LT.CAM		保留	留用	
	車廂內法	舊有寬1400深1030mm	保留	留用	
	CEILING. C.ENCLSR. FLOOR.		保留	留用	
	OPB ASSY(車廂運轉盤整組)	前側板舊有厚度:75	拆除	更新	規格如照片
	SAFETY SHOE		保留	留用	
	C.J BOX ASSY(車廂上連接箱)		拆除	更新	
	CAGE DR ASSY(車廂門組件)		保留	留用	
	DR M/C ASSY		保留	留用	

二.改造部品規劃: 規格調查表有欄位者,除重要項目需現場再確認外,不重複列入.

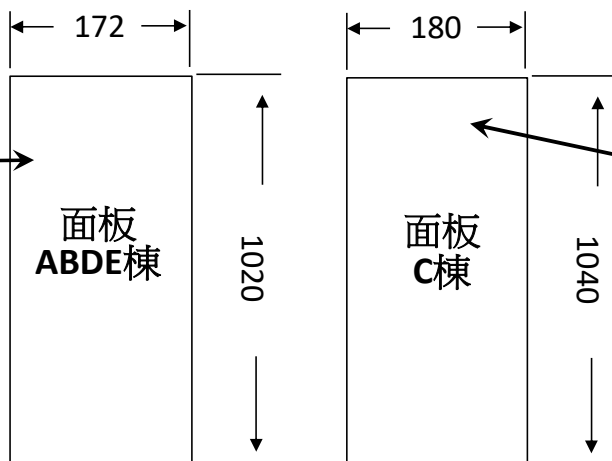
位置	名稱	規格 (現有)	工事部	設計部	備註 (新品)
廂	CCTV復原		是	是	
	天井採用LED燈照明				
乘場出入口	HATCH DR ASSY(乘場門組件)		保留	留用	全階
	門框及H.SILL	舊有出入口寬度800*高度2100mm	保留	留用	全階
	IND面板含電線		拆除	更新	全階
	IND CASE		保留	留用	全階.(規格如照片)
機坑	C & W BEAM & 緩衝器		保留	留用	
	鐵爬梯更新		保留		
	CAGE與CWT側-導油片與集油盒		保留	留用	
	機房、機坑清潔處理		是		
	對講機綫裝至警衛室				
PS.上表以外事項請依本作番"規格調查表機種改造"電梯部品明細表"規劃設計之.					

三.樓高:

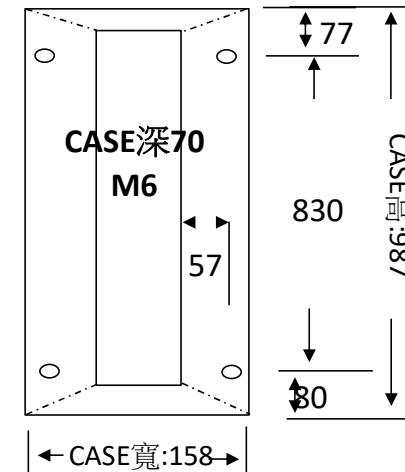
作番	A.B.D.E棟	C棟
樓名	樓高	樓高
12F		
11F		
10F		
9F		
8F		
7F		6655
6F	6655	4305
5F	4305	4305
4F	4305	4305
3F	4305	4305
2F	4305	4305
1F	4305	4305
B1	2855	2855
B2		
PIT	1550	1550
行程	24380	28685
全高	32585	36890



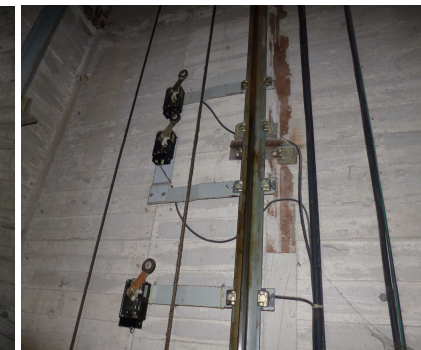
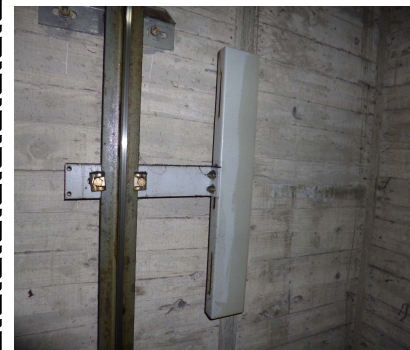
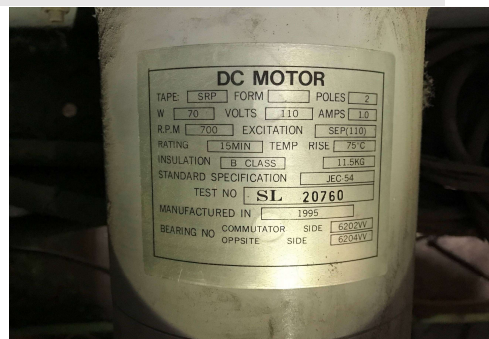
### 更新車廂叫車面板5台



### 更新車廂叫車CASE\*5台



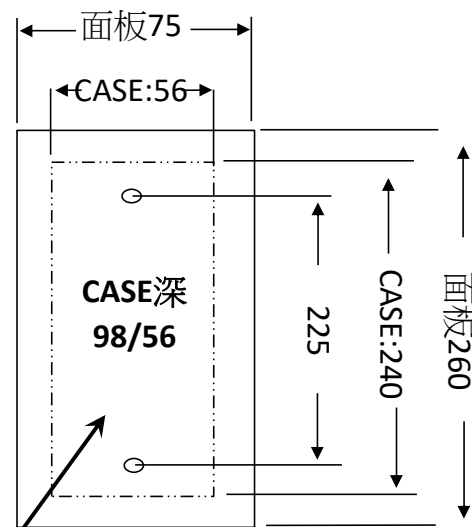
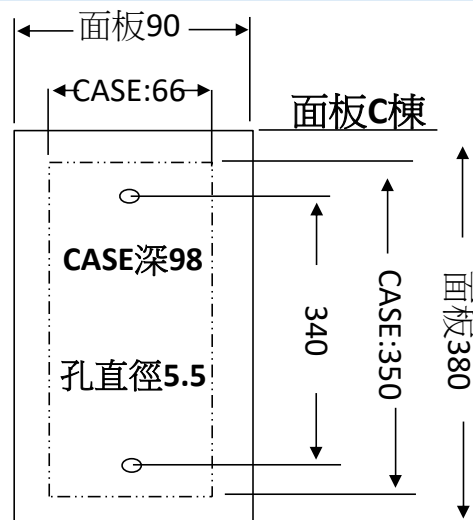
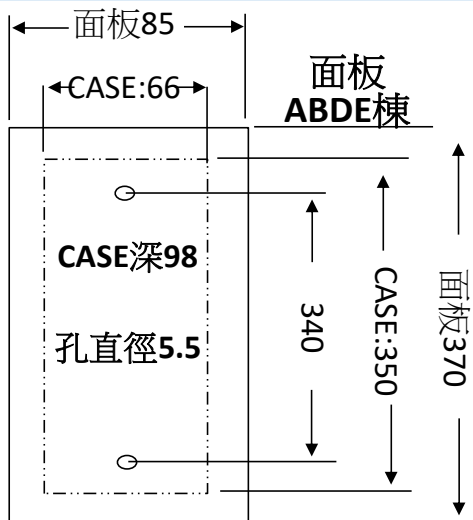
### 車廂門機馬達 A B D E 棟



### 車廂門機馬達 C 棟



# 更新乘場面板 5台



面板 B1.2 ~ 8

