

電梯改造規格調查表特記事項

製成日: 2023.6.19

一.基本改造規格說明

作成: 吳宗紘

客戶: 大砌華廈

現作番: 3JX03001~02

機房key在: 管理室

連絡人姓名: 吳佩樺主委

電話: 0915-503688

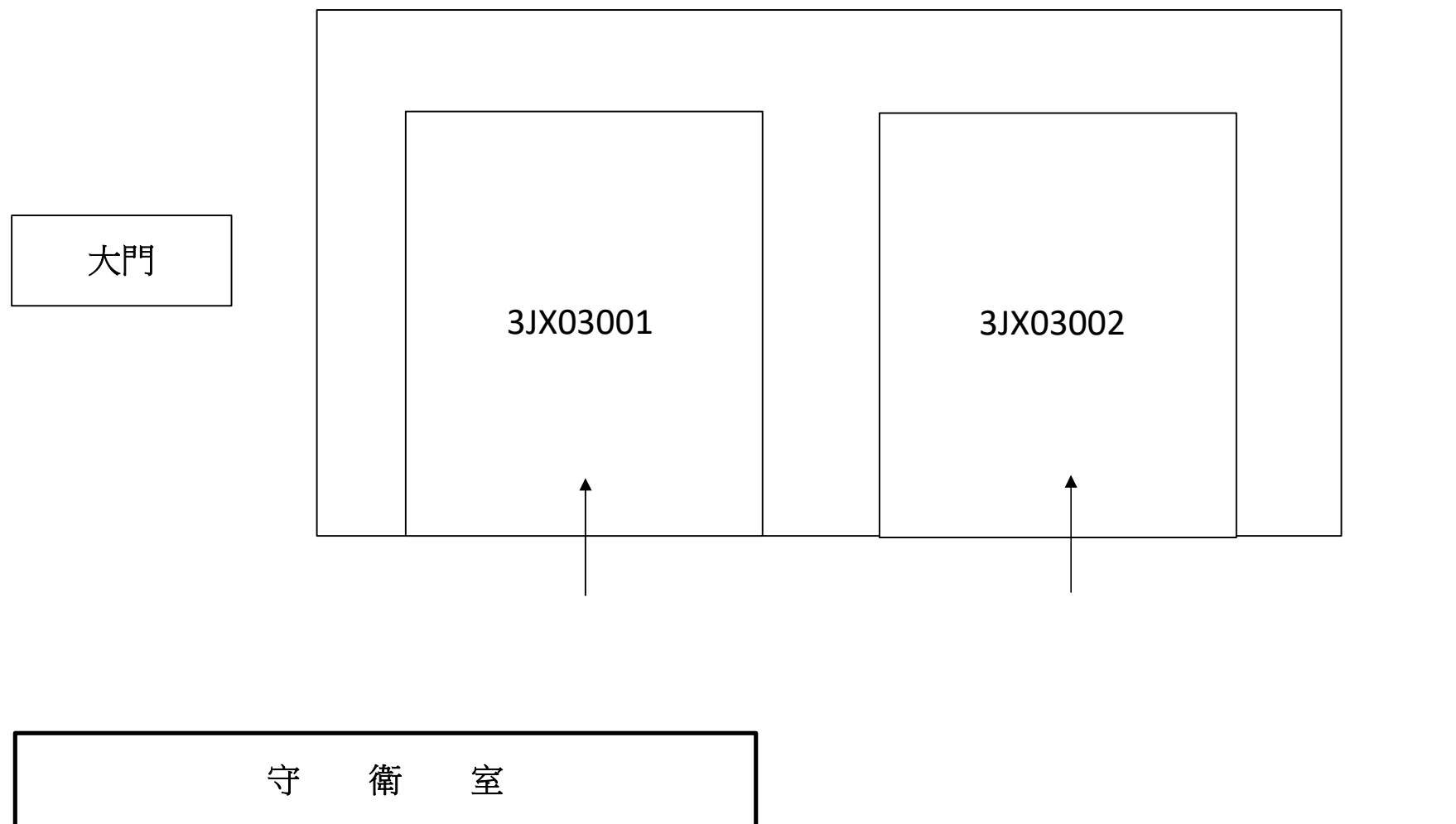
地址: 台北市永和市永和路一段228號

改造內容說明: 本件為 (M1) 改造,工廠製作部品內容機種改造電梯部品明細表"為基準.

機型規格:原廠商: OTIS

號機	目前機種	改造後機種	運轉方式	停止樓名
NO.1	P-10*11/11-CO090	P-10*11/11-CO090	DUPLEX	1~11樓. (11停) 無障礙梯
NO.2	P-10*14/14-CO090	P-10*14/14-CO090		B3~11樓. (14停)

大 砌 華 廈 電 梯 位 置 圖



二.改造部品規劃: 規格調查表有欄位者,除重要項目需現場再確認外,不重複列入.

位置	名稱	規格 (現有)	工事部	設計部	備註 (新品)
機房	動力電源	3相 380V & 有 110 V	保留	留用	
	主機 & 主鋼索	馬達容量9.5KW 溝數:3 吊掛比: 1:1	保留	留用	
	樓控盤.機房配線.控制盤		拆除	更新	
	控制盤底座遮蓋板	舊有控制盤底座:長750*寬350		是	追加補強角鐵L50*50*3支
	ROTARY ENCODER(馬達頭編碼器)		依設計規劃	依設計規劃	規格如照片
	調速機及調速機鋼索		保留	留用	
	M/C BEAM & BASE	M/C BEAM上緣到機房天花板淨高度:2000mm	保留	留用	
	機房配線用「線槽」、「鐵管」及相關零件		拆除	更新	
房	機房昇降路口至控制盤配線距離			是	線路需加長5米
昇降道	CABLE及車廂移動電纜	.	拆除	更新	
	LT.SW ASSY(終點極限開關)		依設計規劃	依設計規劃	
	RM-POSI SHIELD & BRKT		依設計規劃	依設計規劃	
	POCKET ASSY(門吊具組件)		保留	留用	
	CWT FRAME ASSY(配重框架)含配重塊		保留	留用	
	CAGE & CWT RAIL(導軌含支架)	CAGE: T-13K CWT: T-5K	保留	留用	
外法	X-HEAD(車廂上樑)		保留	留用	
	BASSY(車廂底座)		保留	留用	
	SLING ASSY(車廂兩側立柱)		保留	留用	
車	CPI. POST. ARM. LT.CAM		保留	留用	
	車廂內法	舊有寬1400深1250mm	保留	留用	
	CEILING. C.ENCLSR. FLOOR.		保留	留用	
	OPB ASSY(車廂運轉盤整組)	前側板舊有厚度:80	拆除	更新	規格如照片
	OPB CASE		拆除	更新	規格如照片
	SAFETY SHOE		保留	留用	
	C.J BOX ASSY(車廂上連接箱)		拆除	更新	
	CAGE DR ASSY(車廂門組件)		保留	留用	
	DR M/C ASSY		保留	留用	

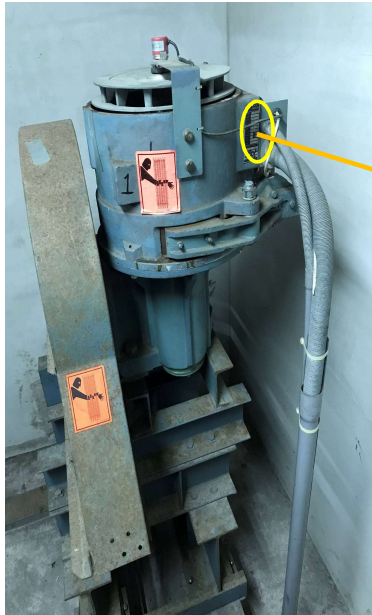
二.改造部品規劃: 規格調查表有欄位者,除重要項目需現場再確認外,不重複列入.

位置	名稱	規格 (現有)	工事部	設計部	備註 (新品)
廂	刷卡機				現場刷上機無效用
	CCTV復原		是		需復原
	天井採用LED燈照明				
乘場出入口	HATCH DR ASSY(乘場門組件)		保留	留用	全階
	門框及H.SILL	舊有出入口寬度800*高度2100mm	保留	留用	全階
	IND面板含電線		拆除	更新	全階.規格如照片
	IND CASE		依設計規劃	依設計規劃	規格如照片
機坑	C & W BEAM & 緩衝器		保留	留用	
	鐵爬梯更新		保留		
	CAGE與CWT側-導油片與集油盒		保留	留用	
	機房、機坑清潔處理		是		
	對講機綫裝至警衛室				
PS.上表以外事項請依本作番"規格調查表機種改造"電梯部品明細表"規劃設計之.					

三.樓高:

作番	3JX03001	3JX03002
樓名	樓高	樓高
12F		
11F(OH)	5750	5750
10F	2950	2950
9F	2950	2950
8F	2950	2950
7F	2950	2950
6F	2950	2950
5F	2950	2950
4F	2950	2950
3F	2950	2950
2F	2950	2950
1F	3750	3750
B1		3050
B2		2950
B3		2950
PIT	1850	1800
行程	30300	39250
全高	37900	46800

馬達銘版 & MG.B



3JX03001

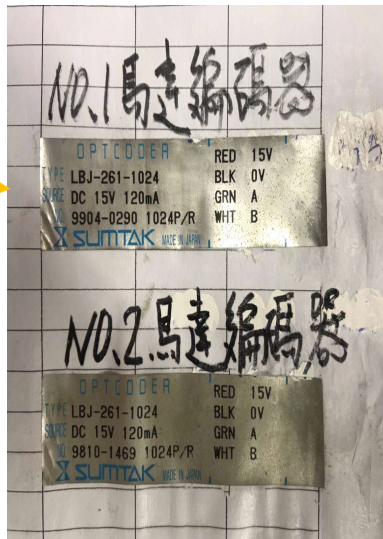


3JX03002

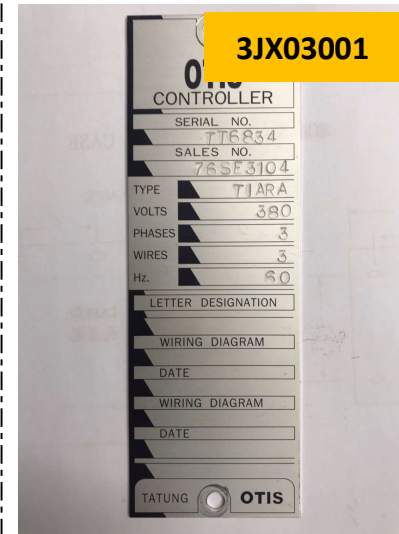


BG.B工作電壓120

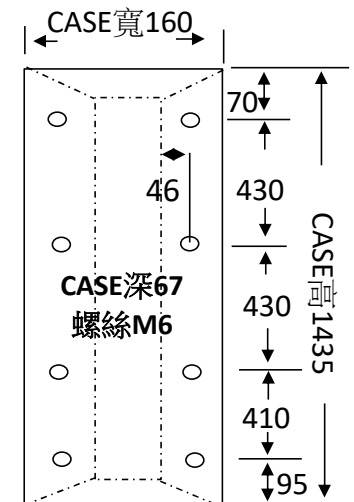
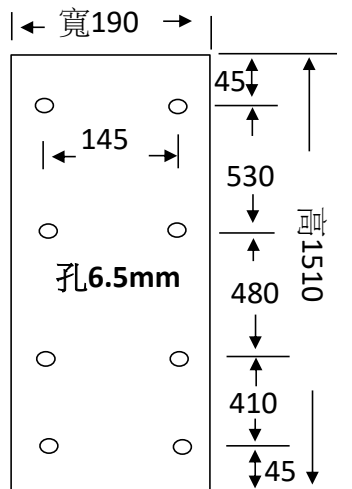
ROTARY ENCODER(馬達頭編碼器)



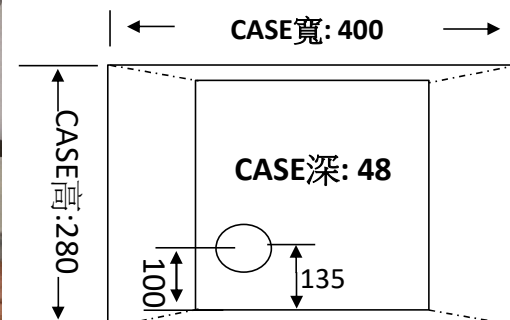
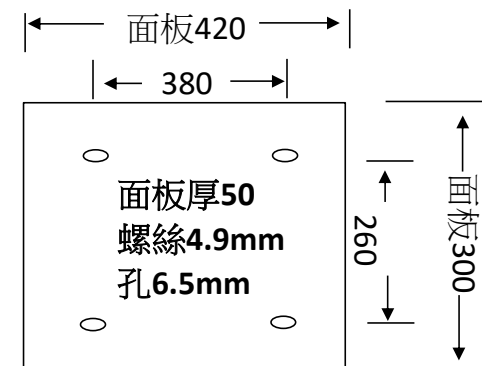
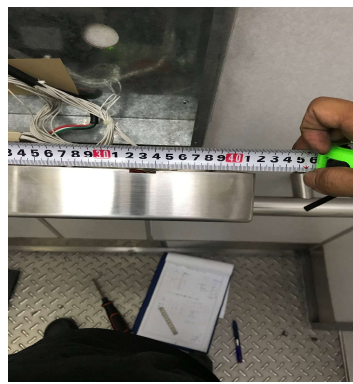
控制盤銘版



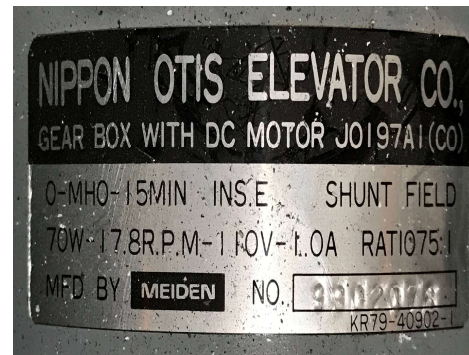
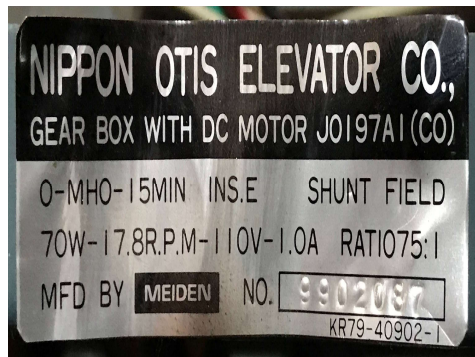
車廂顯示面板及 CASE



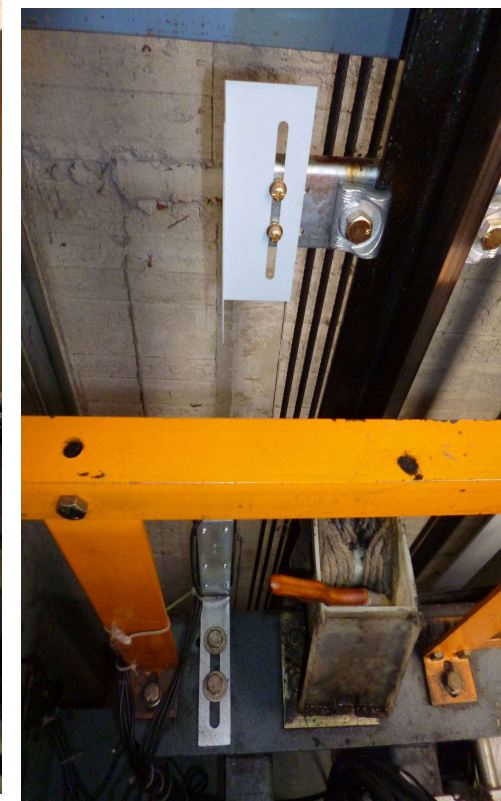
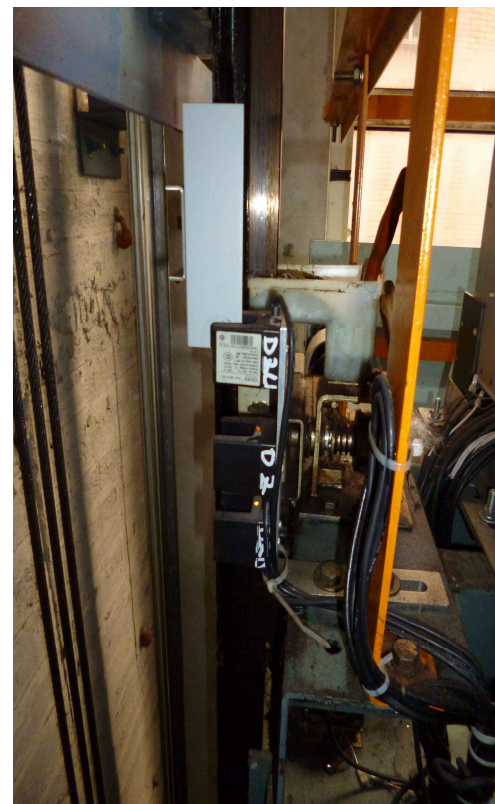
3JX03001 殘障面板及 CASE



車廂門機馬達及銘板

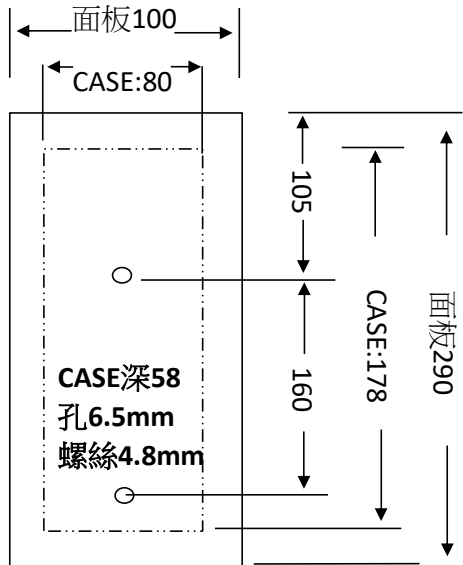
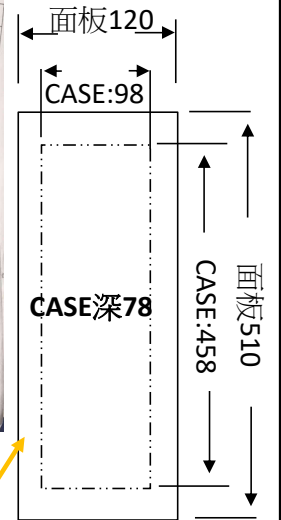
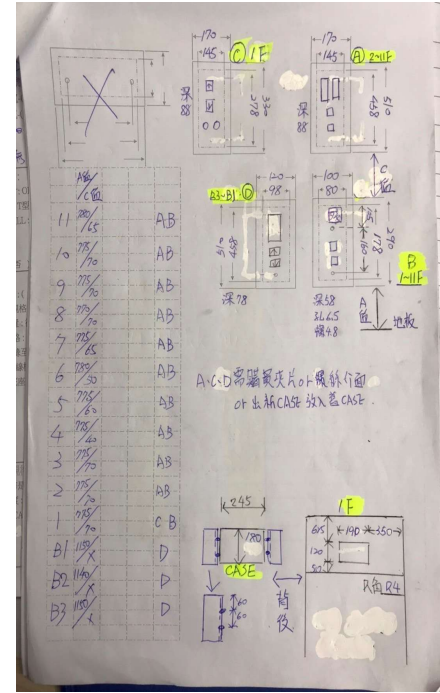
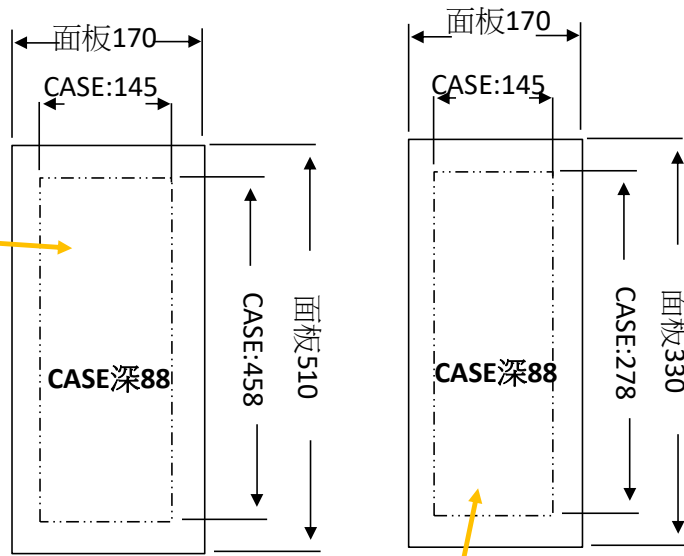


平層開關 & 隔磁板 & 減速器



乘場門叫車面板及 CASE

2~11樓



1樓



B3~B1樓