

電梯改造規格調查表特記事項

製成日: 2023.7.20

一.基本改造規格說明

作成: 吳宗紘

客戶: 大直小登科

現作番: 3JX03301~2

機房key在: 管理室

連絡人姓名: 王先生

電話: 0919-251-018

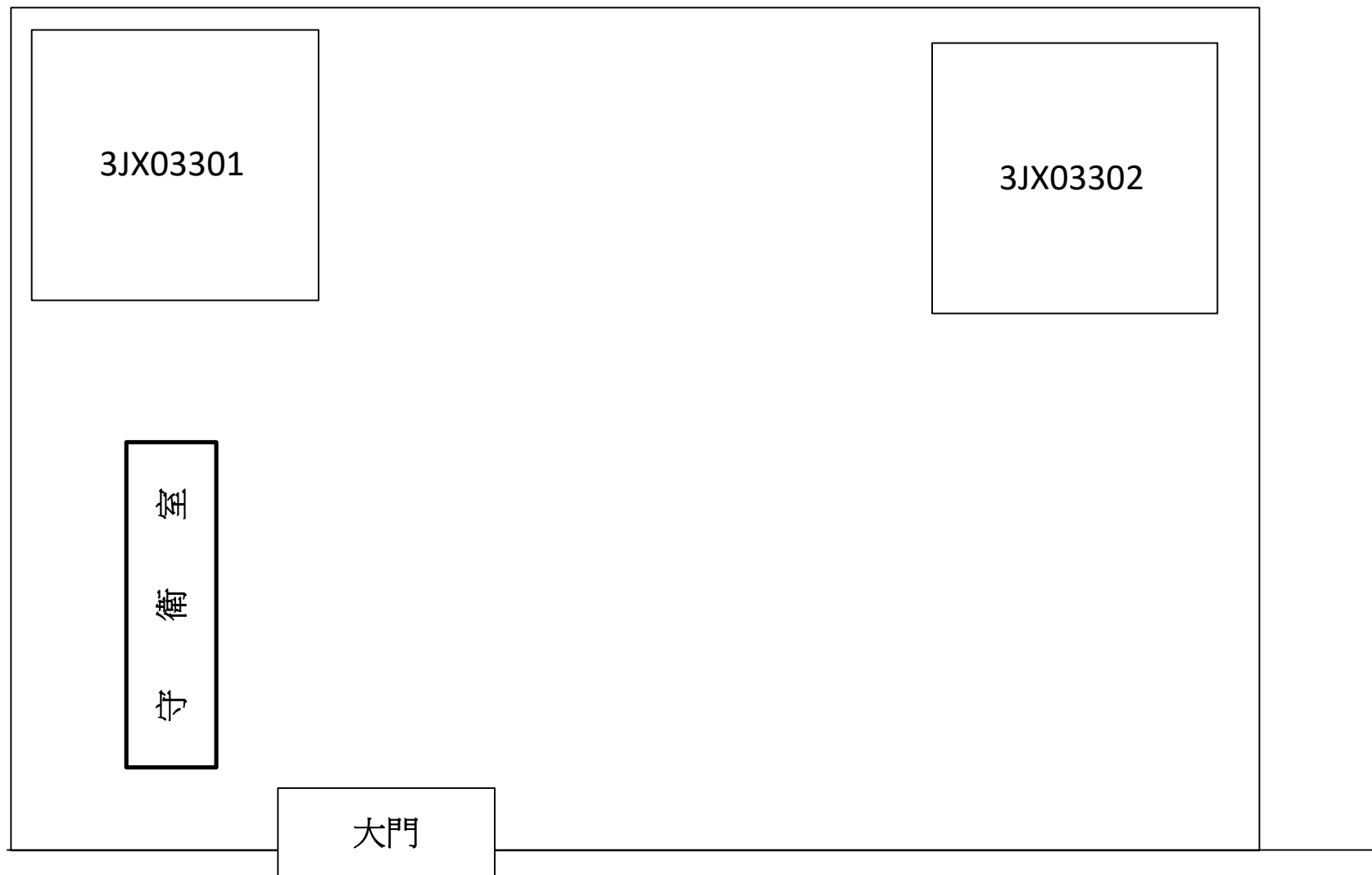
地址: 台北市中山區明水路397巷7弄60弄

改造內容說明: 本件為 (M1) 改造,工廠製作部品內容機種改造電梯部品明細表"為基準.

機型規格:原廠商: 崇友

號機	目前機種	改造後機種	運轉方式	停止樓名
NO.1	P-9*9/9-CO060	P-9*9/9-CO060	SINGLE	B2~7樓. (9停)
NO.2				

大直小登科電梯位置圖



二.改造部品規劃: 規格調查表有欄位者,除重要項目需現場再確認外,不重複列入.

位置	名稱	規格 (現有)	工事部	設計部	備註 (新品)
機房	動力電源	3相 220V & 有 110 V	保留	留用	
	主機 & 主鋼索	溝數: 4 吊掛比: 1:1	保留	留用	
	樓控盤.機房配線.控制盤		拆除	更新	
	控制盤底座遮蓋板	舊有控制盤底座:長800*寬460		是	底座留用,追加補強角鐵L50*50*3支
	ROTARY ENCODER(馬達頭編碼器)		依設計規劃	依設計規劃	規格如照片
	調速機及調速機鋼索		保留	留用	
	M/C BEAM & BASE	M/C BEAM上緣到機房天花板淨高度:2100mm	保留	留用	
	機房配線用「線槽」、「鐵管」及相關零件		拆除	更新	
房	機房昇降路口至控制盤配線距離			是	線路需加長5米
昇降道	CABLE及車廂移動電纜	.	拆除	更新	
	LT.SW ASSY(終點極限開關)		依設計規劃	依設計規劃	
	RM-POSI SHIELD & BRKT		依設計規劃	依設計規劃	
	POCKET ASSY(門吊具組件)		保留	留用	
	CWT FRAME ASSY(配重框架)含配重塊		保留	留用	
	CAGE & CWT RAIL (導軌含支架)	CAGE: T-13K CWT: T-5K	保留	留用	
外法	X-HEAD(車廂上樑)		保留	留用	
	BASSY(車廂底座)		保留	留用	
	SLING ASSY(車廂兩側立柱)		保留	留用	
車	CPI. POST. ARM. LT.CAM		保留	留用	
	車廂內法	舊有寬1400深1100mm	保留	留用	
	CEILING. C.ENCLSR. FLOOR.		保留	留用	
	OPB ASSY(車廂運轉盤整組)	前側板舊有厚度:75	拆除	更新	規格如照片
	OPB CASE		拆除	更新	規格如照片
	SAFETY SHOE		保留	留用	
	C.J BOX ASSY(車廂上連接箱)		拆除	更新	固定支架需出貨.
	CAGE DR ASSY(車廂門組件)		保留	留用	
DR M/C ASSY		保留	留用		

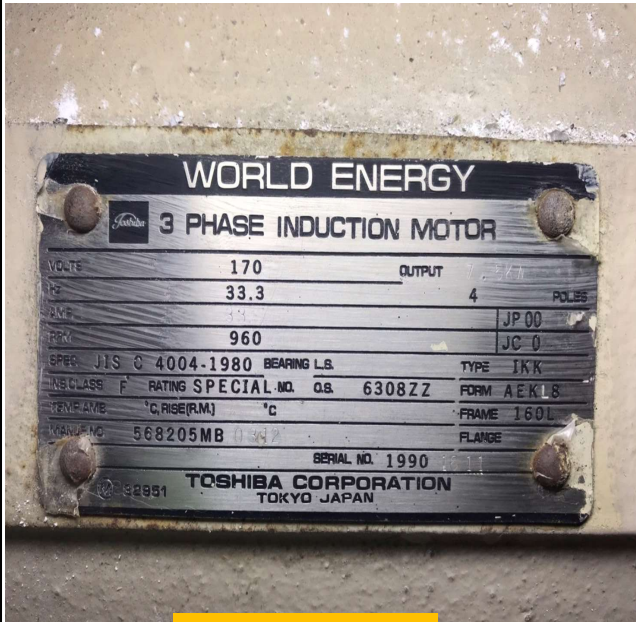
二.改造部品規劃: 規格調查表有欄位者,除重要項目需現場再確認外,不重複列入.

位置	名稱	規格 (現有)	工事部	設計部	備註 (新品)
廂	抬頭顯示器		拆除	更新	
	CCTV復原		是		需復原
	天井採用LED燈照明				
乘場出入口	HATCH DR ASSY(乘場門組件)		保留	留用	全階
	門框及H.SILL	舊有出入口寬度800*高度2100mm	保留	留用	全階
	IND面板含電線		拆除	更新	全階.規格如照片
	IND CASE		依設計規劃	依設計規劃	規格如照片
	PARK SW	舊有: 1樓	拆除	更新	
機坑	C & W BEAM & 緩衝器		保留	留用	
	鐵爬梯更新		保留		
	CAGE與CWT側-導油片與集油盒		保留	留用	
	機房、機坑清潔處理		是		
	對講機綫裝至警衛室				
PS.上表以外事項請依本作番"規格調查表機種改造"電梯部品明細表"規劃設計之.					

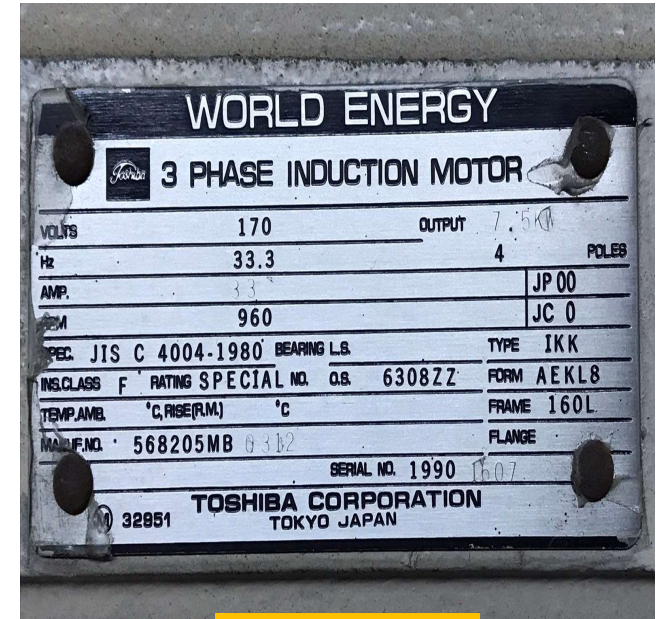
三.樓高:

作番	3JX03301~2
樓名	樓高
12F	
11F	
10F	
9F	
8F	
7F(OH)	5250
6F	2900
5F	2900
4F	2900
3F	2900
2F	2900
1F	2900
B1	3300
B2	3100
B3	
PIT	1800
行程	23800
全高	30850

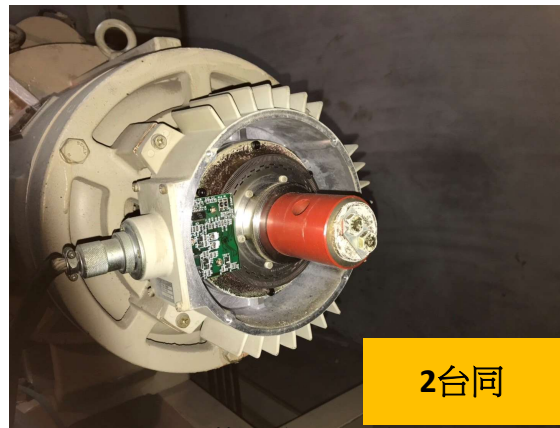
馬達銘版 & MG.B



3JX03301



3JX03302

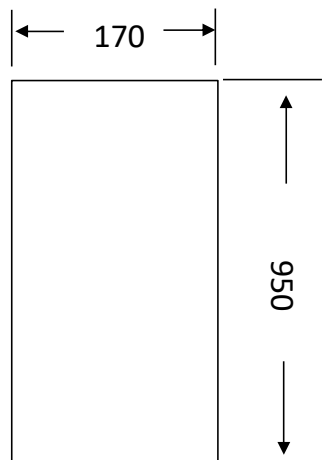


2台同



車廂顯示面板及 CASE

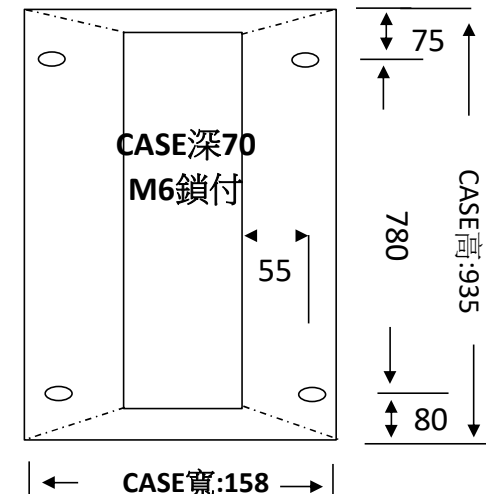
更新車廂叫車面板



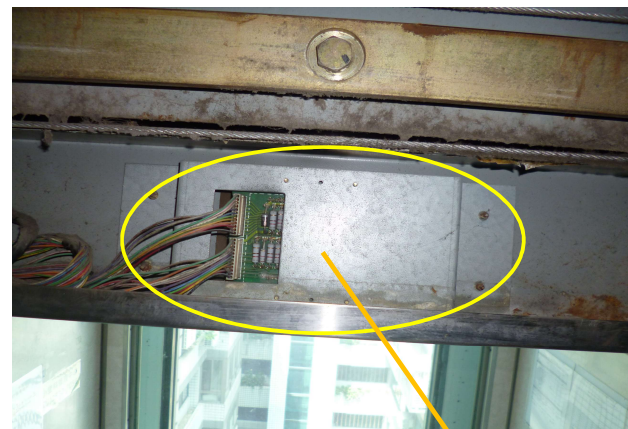
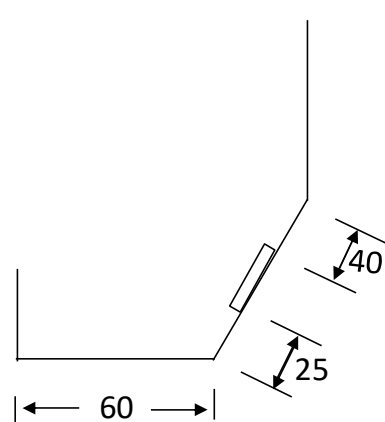
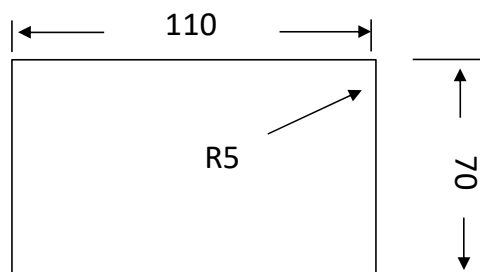
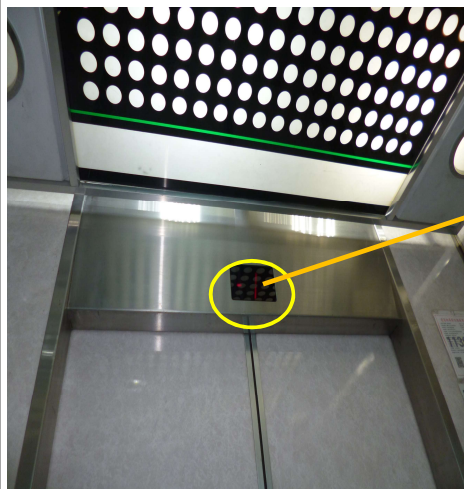
2台同



更新車廂叫車CASE

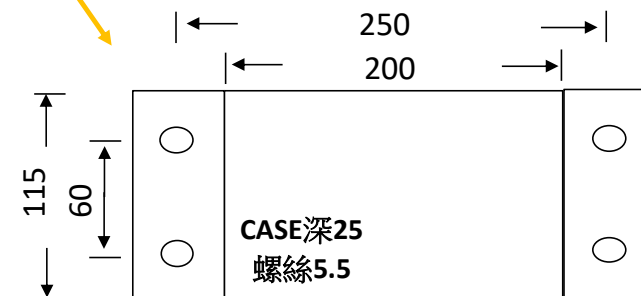


車廂抬頭顯示器及 CASE



2台同

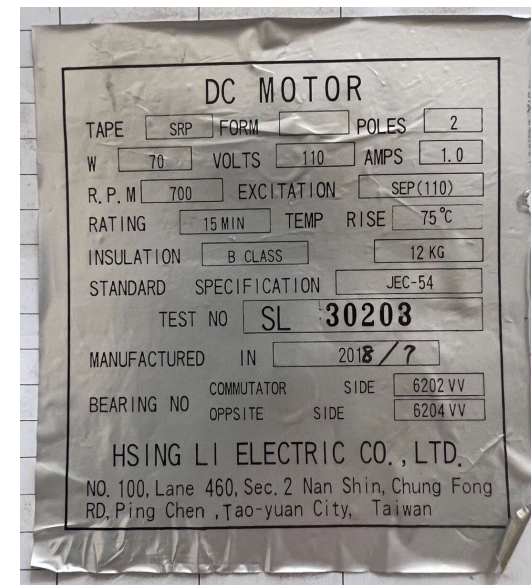
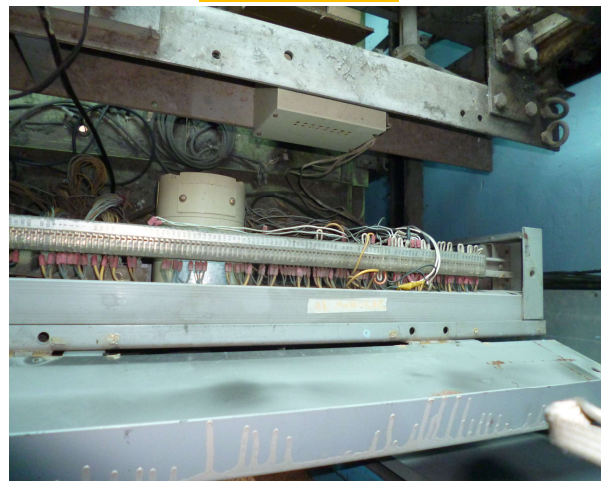
不可加高



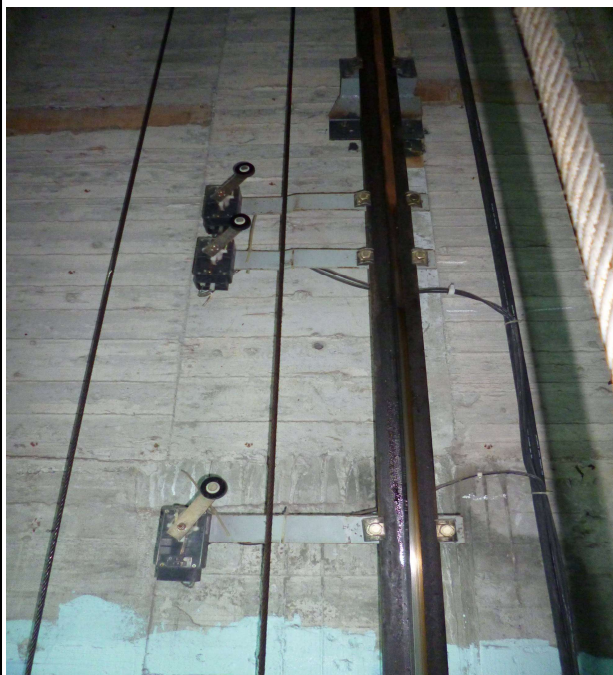
車廂門機馬達及銘板



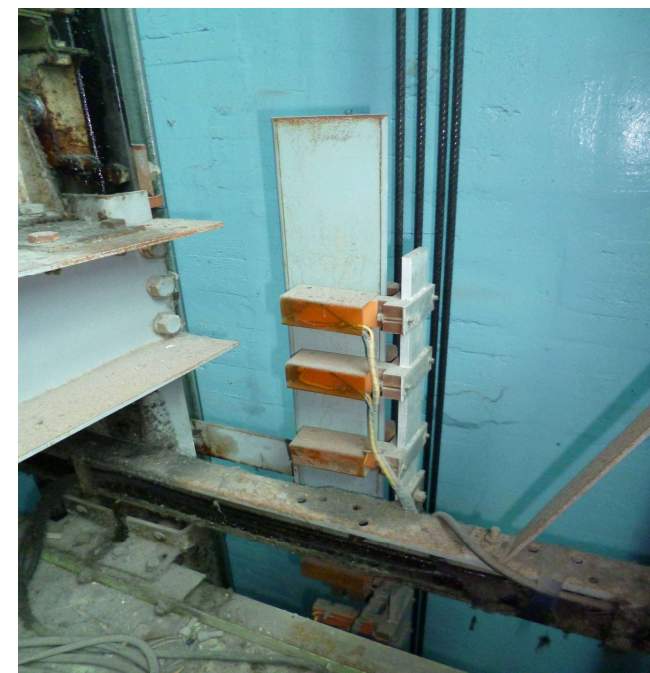
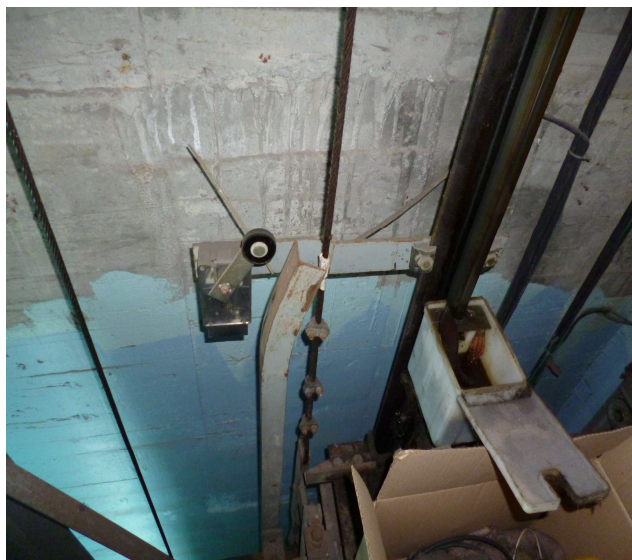
2台同



平層開關 & 隔磁板 & 減速器

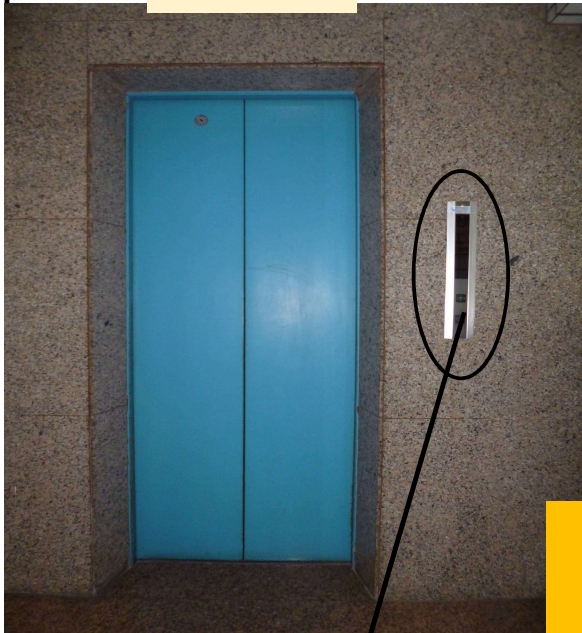


2台同

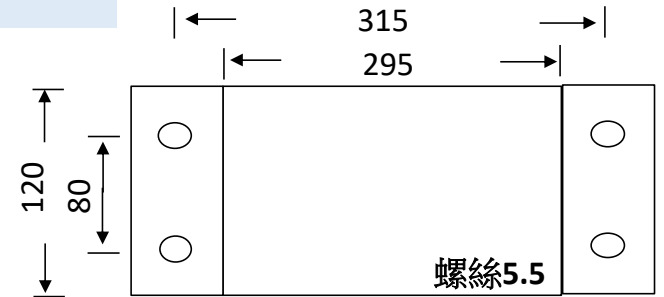


乘場門叫車面板及 CASE

其他樓

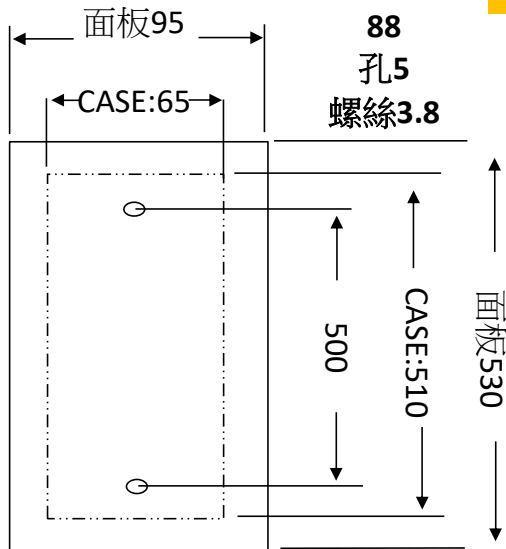


不可加高



2 台同

留用CASE深



1樓

