

永佳捷 Masada

工地查詢表

現場名稱	岩城營造有限公司-名富-三台	停止樓層 人乘數	1-5F/5停/8人
合約編號	M230415	出入口門高 門寬	2100H/800W
機種	MAH100-2S*3台	重量 速度	550KG/45M
地址	嘉義市成仁街207巷10號		
現場負責人	業主葉先生	聯絡電話手機	0910-837-608
合約時現場進度		工地目前進度	8/24：OH蓋板施作
樓高通報日		大型門寬通報日	
現場選色選樣日		現場取照日	
現場預計結構完成日		現場預計出貨日	AB：112/10/15，C：113年
勘查員	鄭存邑	營業員	葉博澄
勘查備註	乘場外叫各樓未留孔，A，C梯外叫改為右側，B梯改為左側 A、B梯左右後側皆有內伸梁，C梯後側有內伸梁	營業備註	1.工勘協助確認現場正式電源。 2.工地進度已到2F，工務協助後續流程預留孔的尺寸。 3.A梯C梯為右開，B梯為左開，外呼皆在右側。 4.A梯C梯須送檢，B梯為二次工程不送檢。 5.面對工地左邊A、右邊B、後方C

-降道測量尺寸表

合約編號： M230415

工地名稱： 岩城營造

電梯編號：

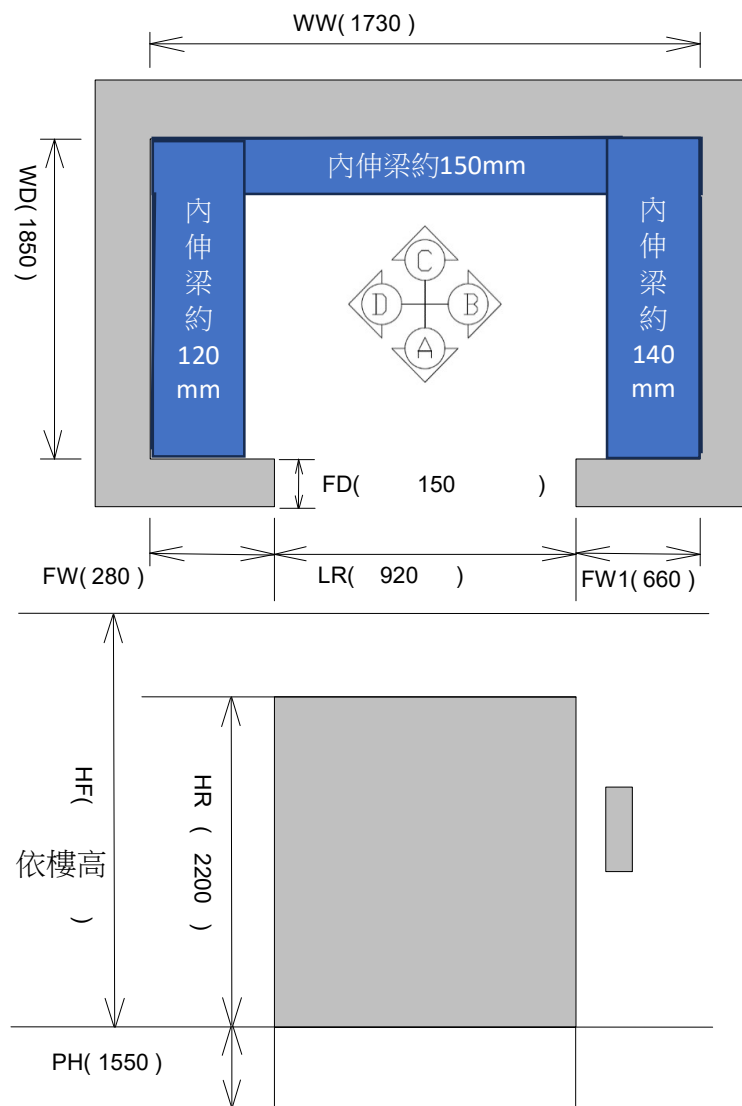
A梯右開

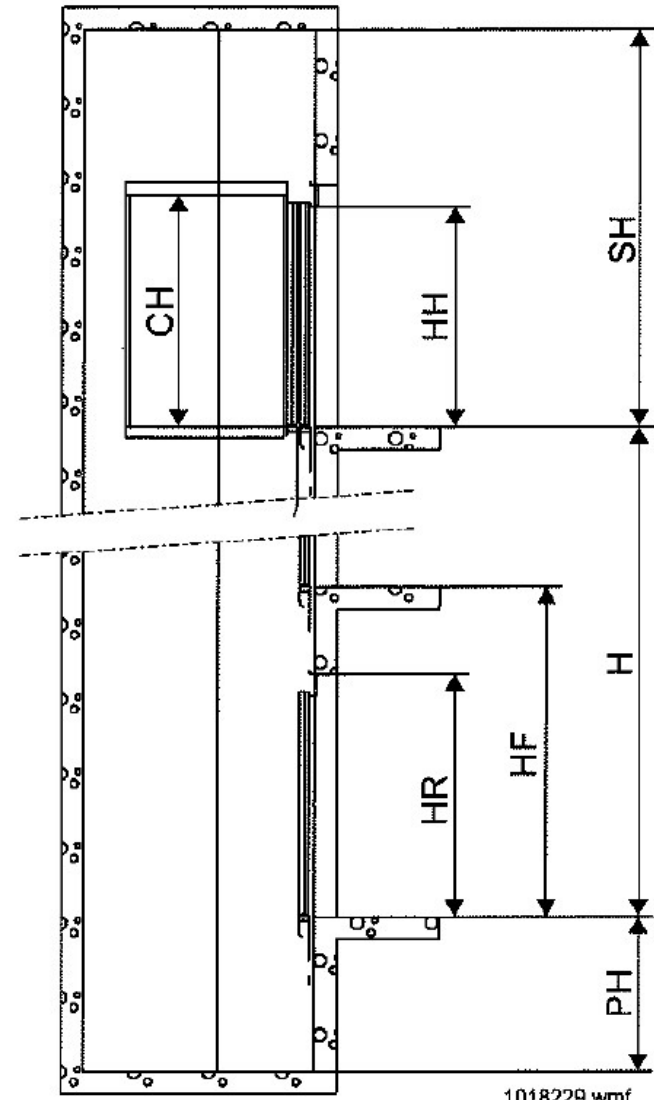
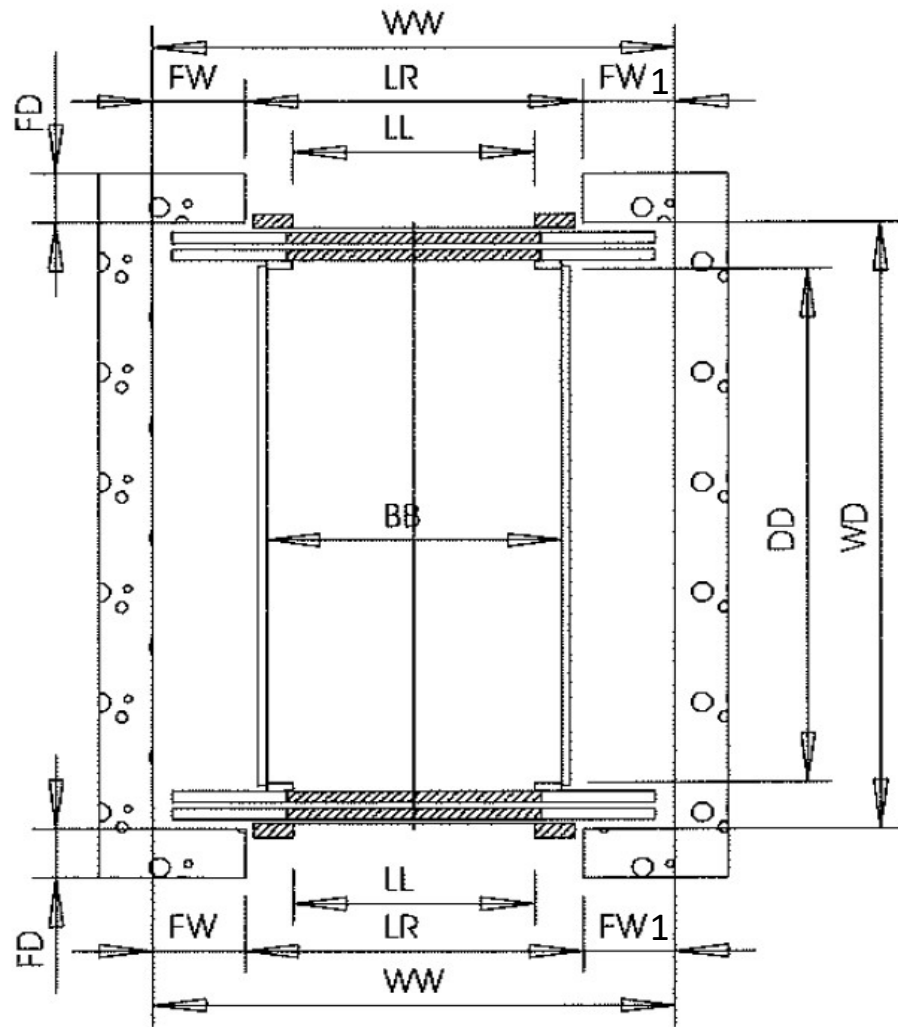
填表日期：

2023/8/24

填寫人： 鄭存邑

部位 樓別	WW	WD	FW	LR	FW1	FD	HR	HF(SH)	備註
	梯井寬度	梯井深度	左側壁寬	出入口寬度	右側壁寬	壁厚	開口高度	樓高	
									行程
									13400
									需求樓高
5F	2020	2000	240	1180	580	150	2360	OH4550	OH4300
4F	1995	2000	240	1195	555	150	2350	3430	3400
3F	1990	2005	240	1200	550	150	2390	3260	3200
2F	1995	2005	240	1200	565	150	2385	3250	3200
1F	1985	2025	230	1200	555	150	2395	3700	3600
PH(PIT)	1805	1860	140		445				PH1480





-降道測量尺寸表

合約編號： M230415

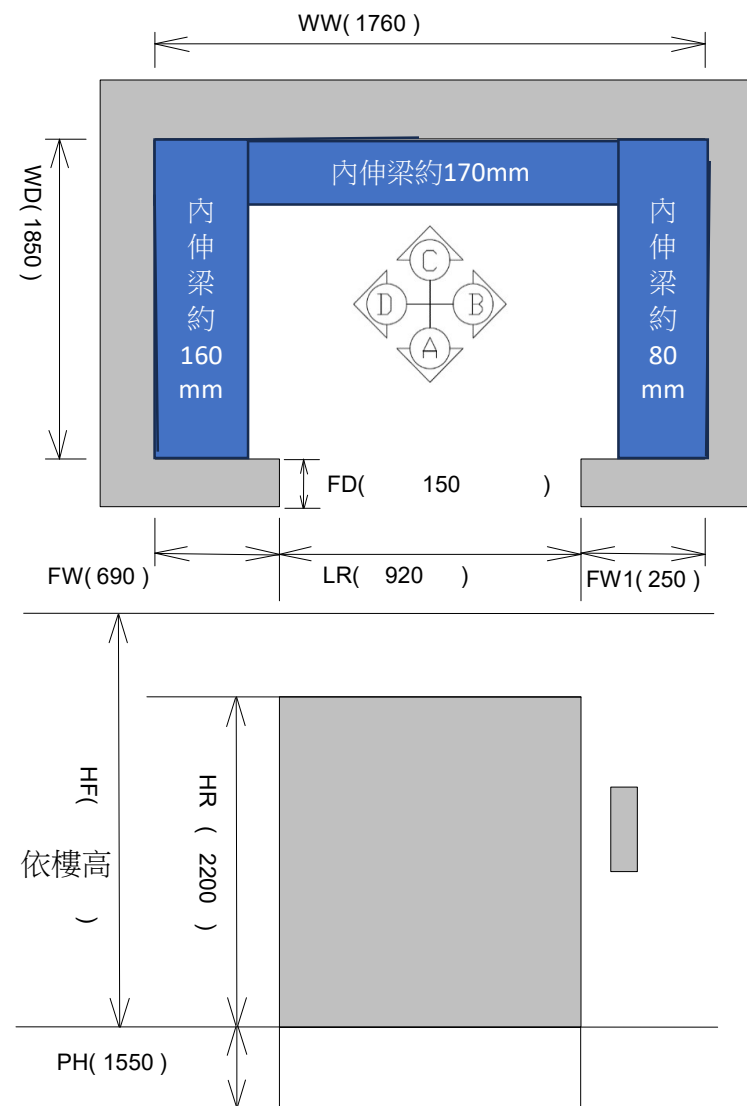
工地名稱： 岩城營造

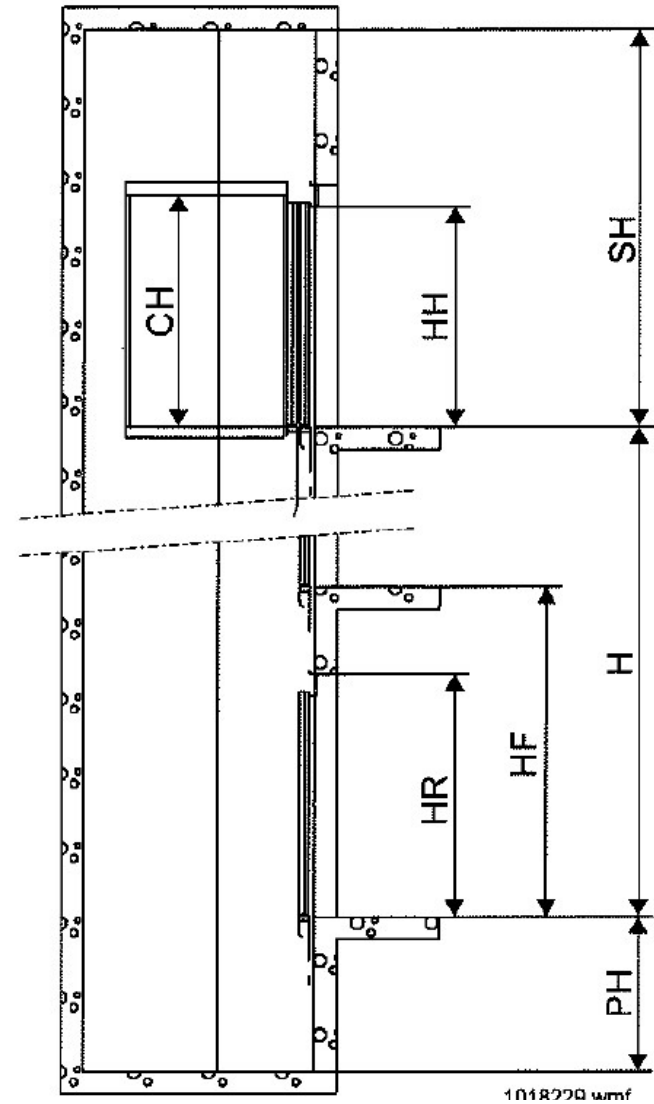
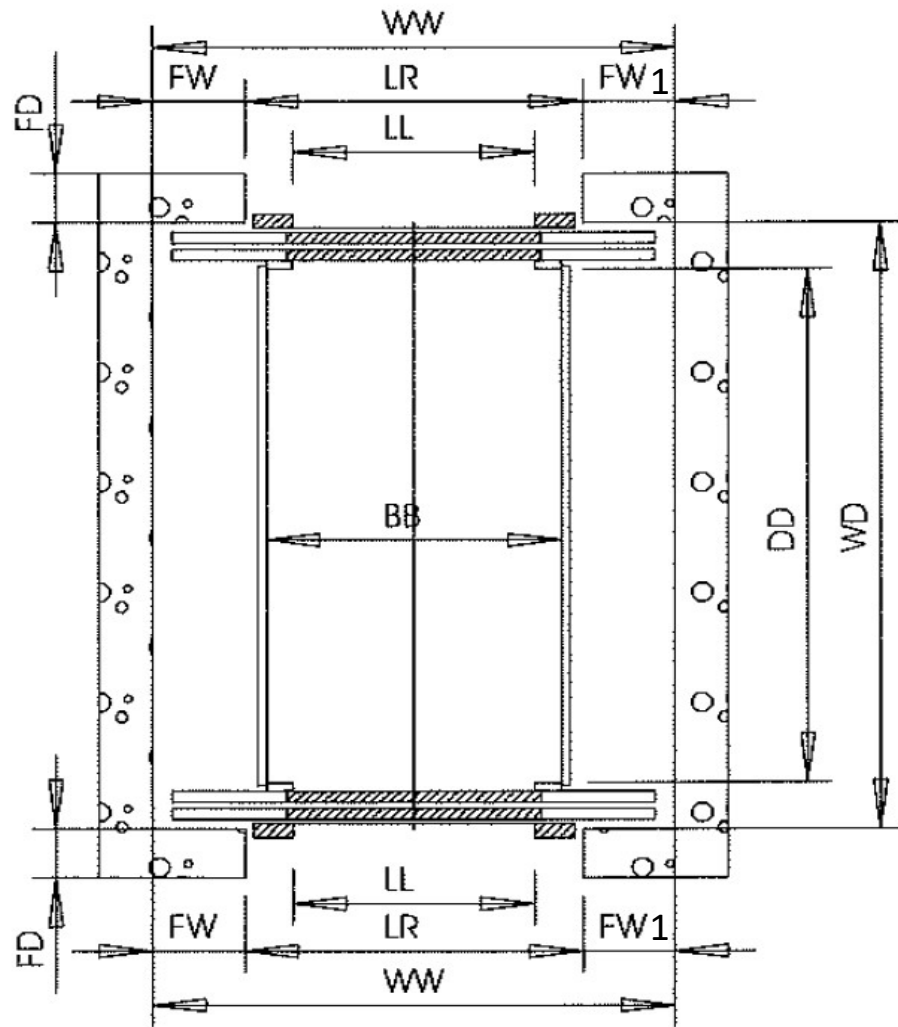
電梯編號： B梯左開

填表日期： 2023/8/24

填寫人： 鄭存邑

部位 樓別	WW	WD	FW	LR	FW1	FD	HR	HF(SH)	備註
	梯井寬度	梯井深度	左側壁寬	出入口寬度	右側壁寬	壁厚	開口高度	樓高	
									行程
									13400
									需求樓高
5F	2040	2000	580	1210	240	150	2380	OH4510	OH4300
4F	1985	2015	570	1195	240	150	2345	3450	3400
3F	1980	2020	595	1195	210	150	2380	3240	3200
2F	1990	2010	590	1200	210	150	2375	3260	3200
1F	2000	2015	590	1205	210	150	2380	3680	3600
PH(PIT)	1845	1860	470		190				PH1520





-降道測量尺寸表

合約編號： M230415

工地名稱： 岩城營造

電梯編號： C梯右開

填表日期： 2023/8/24

填寫人： 鄭存邑

部位 樓別	WW	WD	FW	LR	FW1	FD	HR	HF(SH)	備註
	梯井寬度	梯井深度	左側壁寬	出入口寬度	右側壁寬	壁厚	開口高度	樓高	
									行程
									13400
									需求樓高
5F	1740	1890	130	1220	420	150	2380	OH4530	OH4300
4F	1750	1880	130	1200	420	150	2405	3450	3400
3F	1740	1875	115	1190	435	150	2405	3240	3200
2F	1760	1880	110	1200	450	150	2400	3260	3200
1F	1765	1900	120	1200	425	150	2340	3610	3600
PH(PIT)	1750	1730	160		350				PH

