

電梯現場勘查表

客戶: 明誠殿復

新作番: _____

改造範圍: 全機改改

原廠商: 榮友

KEY在: _____

地址: _____

車廂規格:

1. 改造機型: _____ 車廂出入口: OP-() EH()
 2. 監視器: (有, 無) . 刷卡機: (有, 無) . 舊地板 (地磚 . 鋼板 . 大理石) .
 3. 門開方式: CO . 2S (左 . 右) 開. Safety Shoe - (單 . 雙) 側. OPB厚度-()
 4. 停止樓名: 號機: () 樓, () 停. 號機: () 樓, () 停.
 5. 內法: 1號 寬-(1410) 深(1040) . 人乘: (8 人 . 載重 550 KG) .
2號 寬-() 深() . 人乘: () 人 . 載重 () KG).
- 刷卡機: 長 * 接點 (全 . 單) PASS

乘場出入口:

1. 出入口尺寸: OP - (800 mm) . EH - (>100 mm) .
2. 門框型式: T型 () 樓 . S型 () 樓 .
3. 踏板 H. SILL: 寬 () . 長 () .

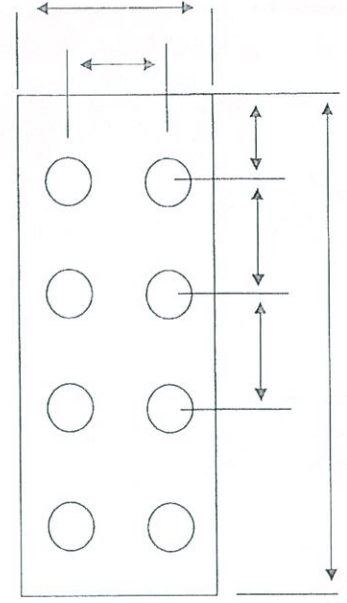
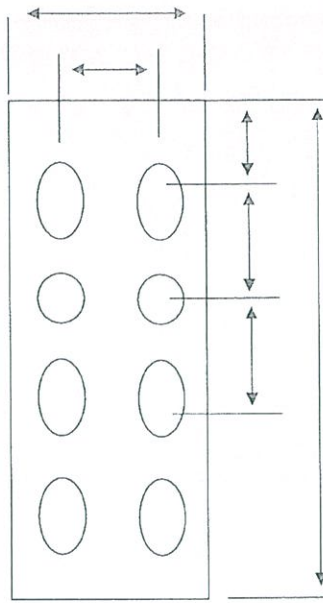
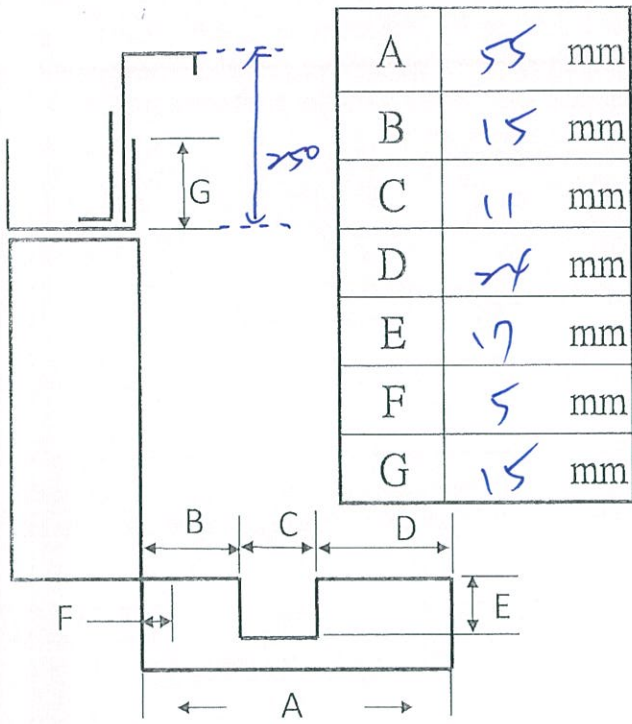
連動 (是 . 否)

機房規格:

1. 動力電源: (V 相) . 照明電源: (110 V) . MG.B工作電壓()
2. Tr M/C 規格: () 馬達容量: (5.5 KW) . MG.B爆匣 ()
6. CWT 位置: 後 (左 . 右) 側落. 鋼索比: (1:1) . (左 . 右) 袖 . () 溝.
5. Beam 規格: (H . U 100 * 150 * 2020 mm) 型鋼 . (留用 更新) (內牆 . 外牆)
7. Beam 上緣至屋頂高度: (2340) 上緣至地面 (120) .
9. 是否有配線槽: (有 . 無) . 線槽追加出貨: (是 . 否) . 落入孔裝置追加出貨: (是 . 否)
10. 控制盤底座: 長 * 寬 (拆除 . 留用) 新控盤盤入線孔. (是 . 否) .

昇降道規格 & 其他

1. PIT 下方是否有其他使用: (是 . 否) . 對講機線裝至警衛室: (是 . 否)
2. 機坑深度: (1400)
3. CAGE: T-(8 K . RG: 1520 mm) . CWT T-(5 K . RG: 900 mm)



CAGE 接頭板

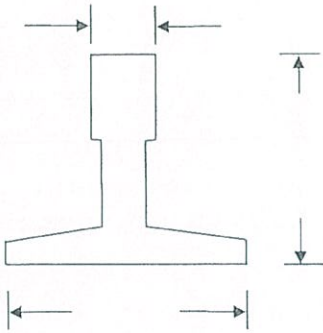
螺絲: _____ 厚度 _____

CAGE 接頭板

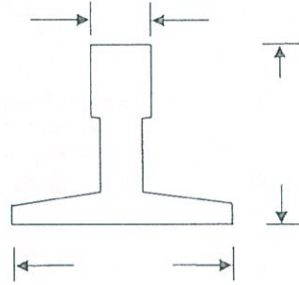
螺絲: _____ 厚度 _____

H. SILL插入門框() mm .

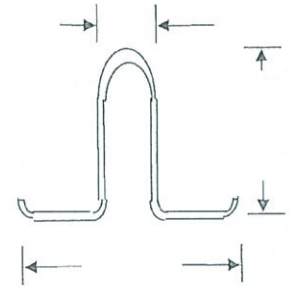
2. H. SILL下方: 牛腿. 結構樑. BKT



CAGE RILL T- K

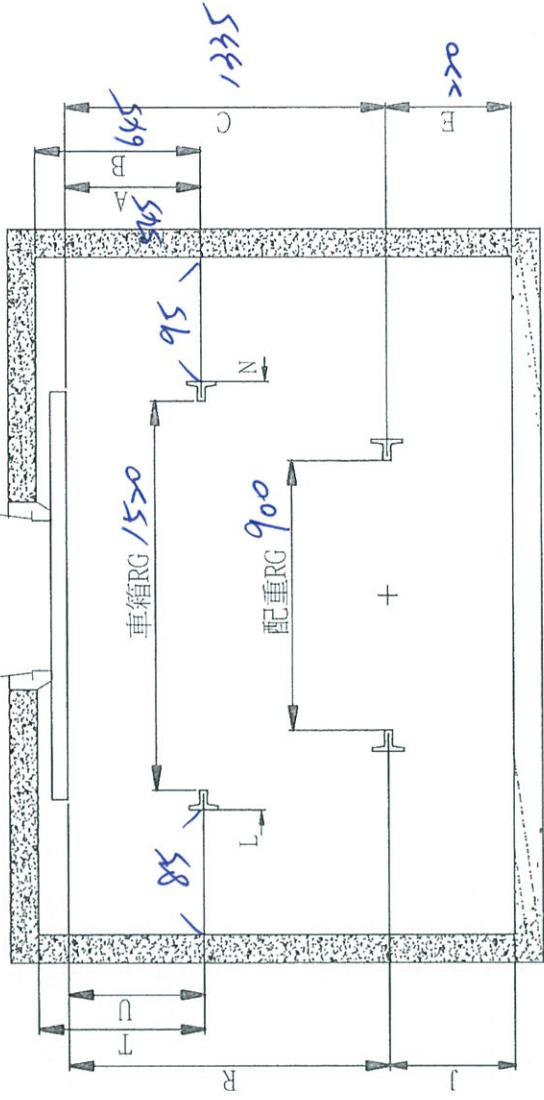


CWT RILL T- K

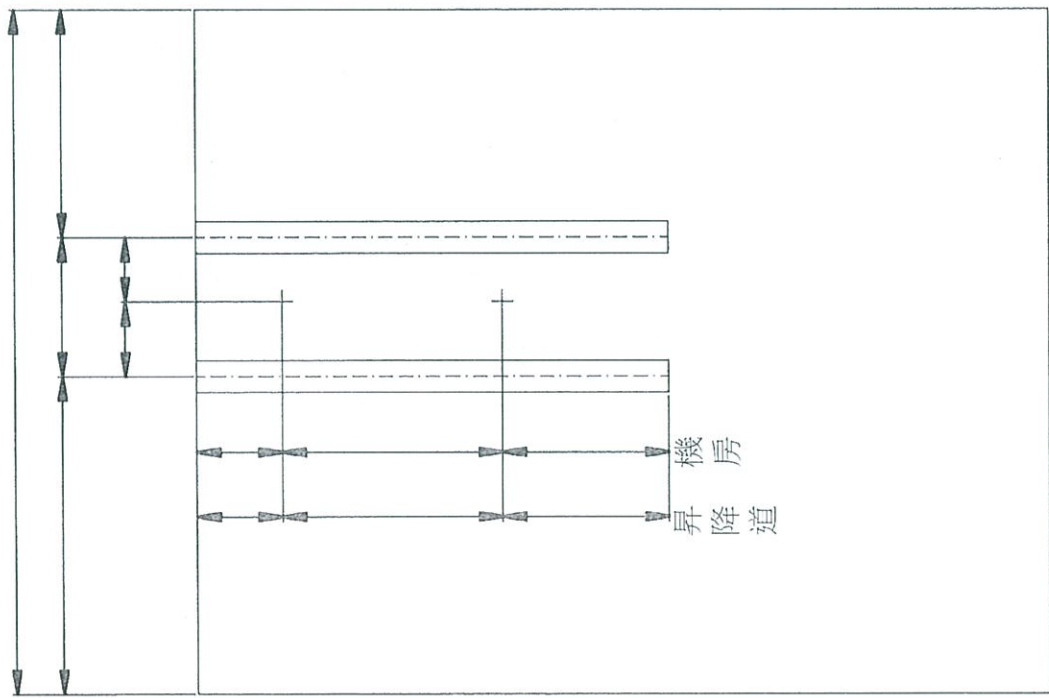


CWT RILL T- K

接出95



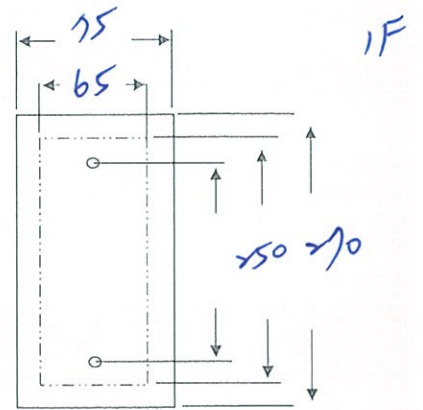
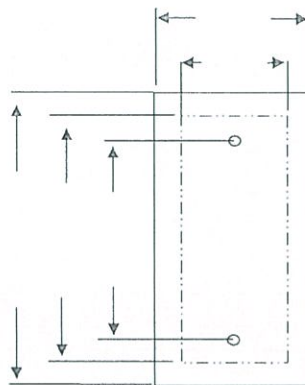
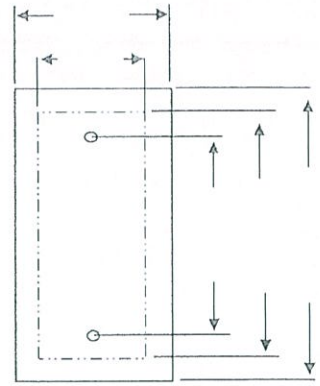
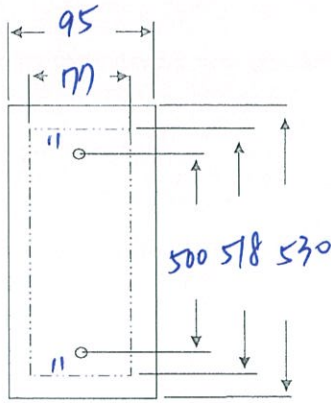
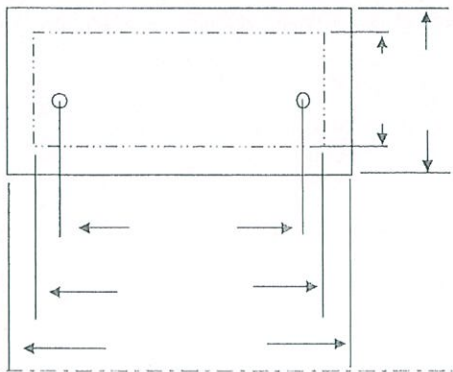
車箱: 配重:		RG		RG		RG		RG		RG		RG		RG		RG		RG	
A	U	B	T	N	L	C	R	E	J	X	Z								



M/C BEAM * * *

B1F, 2F~8F

底盘深度85



1F外門高 > 320

1F上方推卸板高 > 10

1F大框 > 80

作番						
樓名	樓高	樓高	樓高	樓高	樓高	樓高
27F						
26F						
25F						
24F						
23F						
22F						
21F						
20F						
19F						
18F						
17F						
16F						
15F						
14F						
13F						
12F						
11F						
10F						
9F						
8F	2800					
7F	2920					
6F	2920					
5F	2920					
4F	2920					
3F	2920					
2F	2920					
1F	3690					
B1	3810					
B2						
PIT						
行程						
全高						

POCKET至SILL高 (>345) mm

