

## 永佳捷 Masada

## 工地查詢表

現場名稱	鑫海建設	停止樓層 人乘數	1-5F/5停/6人
合約編號	M230169	出入口門高 門寬	2100H/800W
機種	MAH100-2S*3台	重量 速度	450KG/45M
地址	後港東段		
現場負責人	張小姐	聯絡電話手機	0910-782-986
合約時現場進度		工地目前進度	8/10：梯井完成
樓高通報日		大型門寬通報日	
現場選色選樣日		現場取照日	
現場預計結構完成日	8月30日	現場預計出貨日	10月底
勘查員	鄭存邑	營業員	蔡杰錡
勘查備註	左側有內伸樑120mm 原鑫海建設四台已變更為三台		營業備註 電梯左開



# -降道測量尺寸表

合約編號： M230169

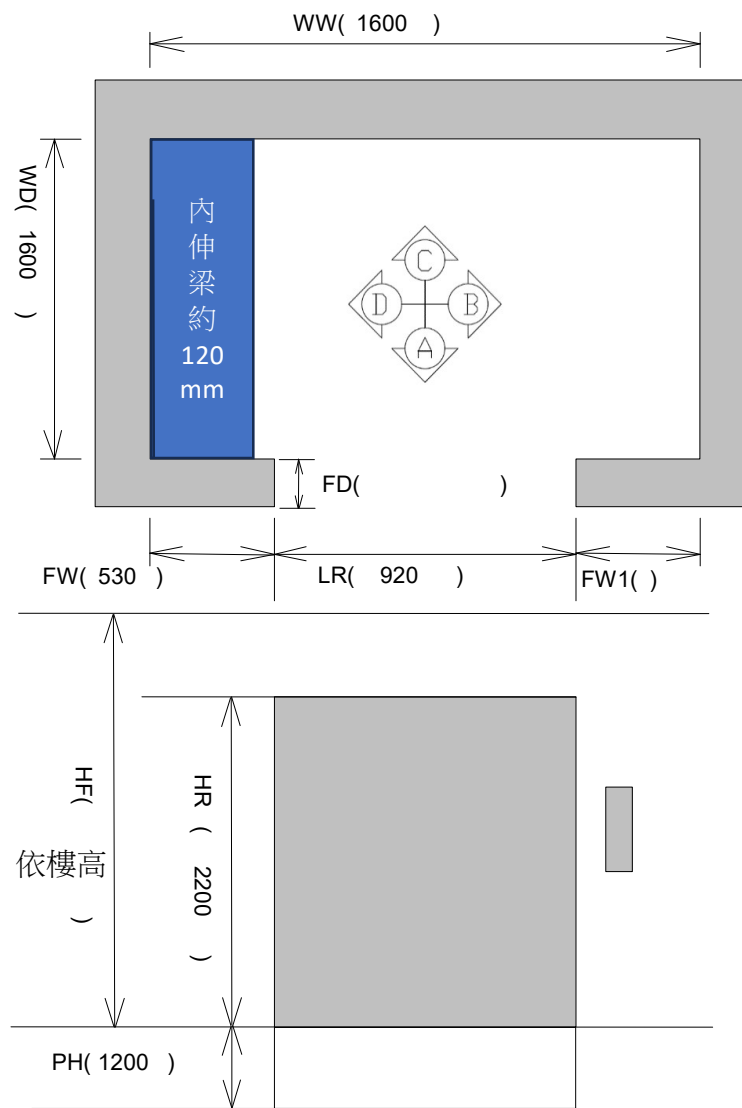
工地名稱： 鑫海建設

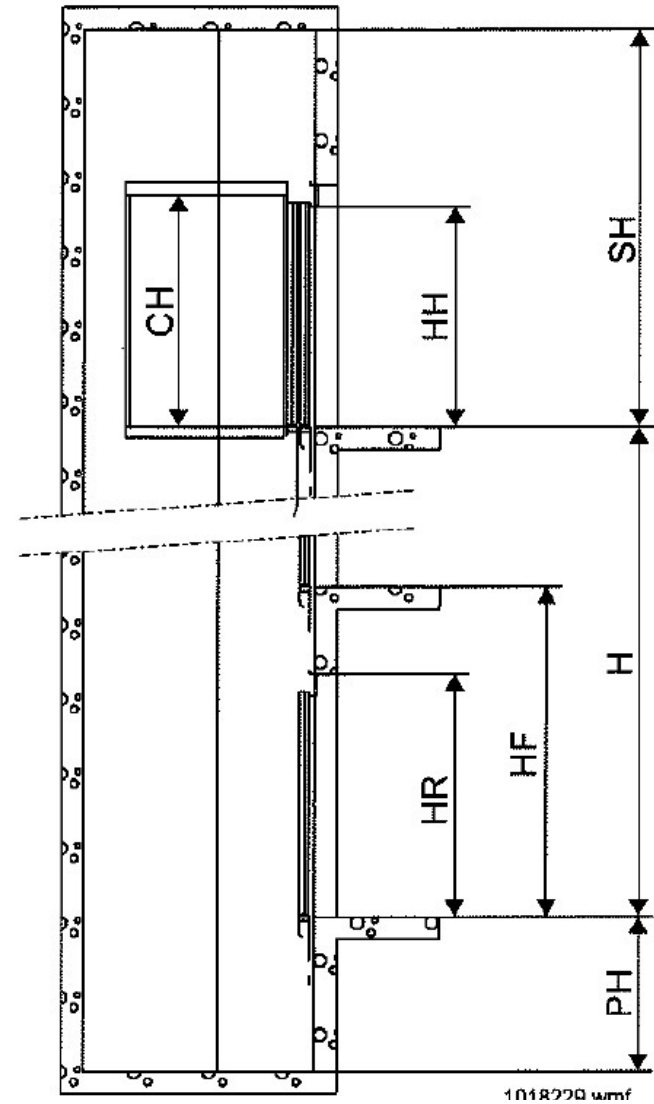
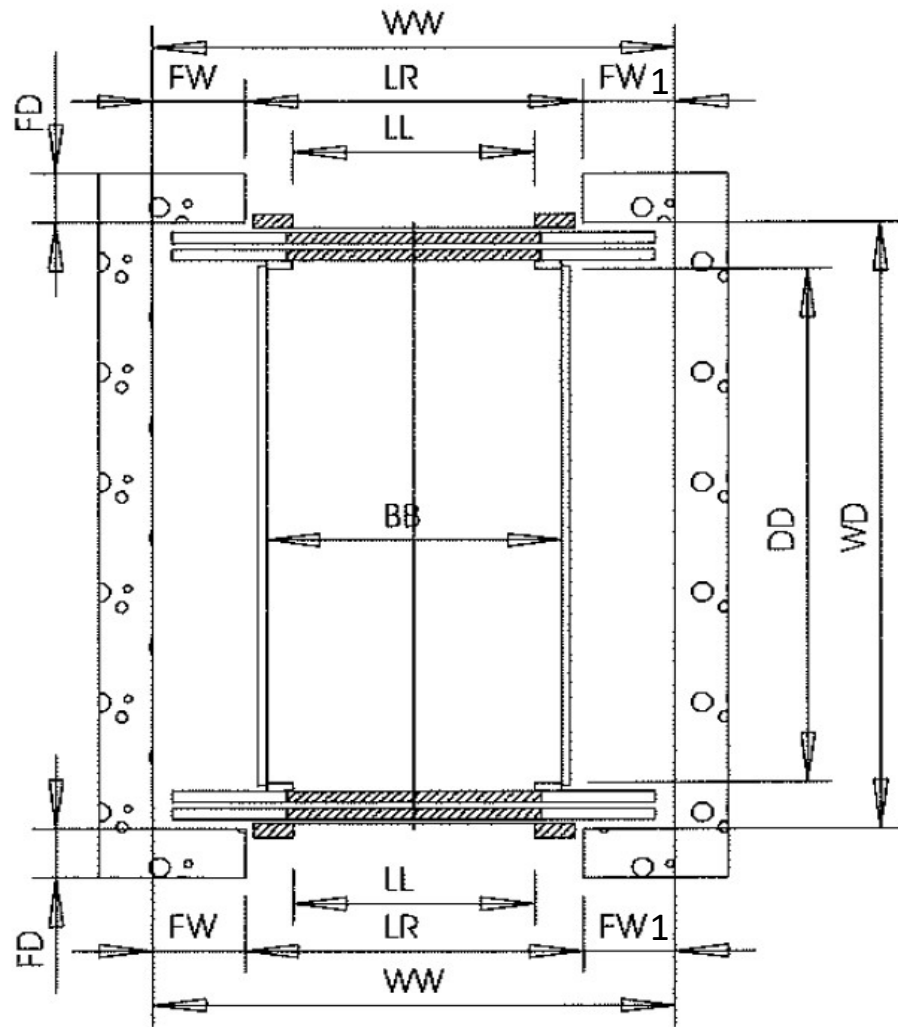
電梯編號： 左2左開

填表日期： 2023/8/16

填寫人： 鄭存邑

部位	WW	WD	FW	LR	FW1	FD	HR	HF(SH)	備註
樓別	梯井寬度	梯井深度	左側壁寬	出入口寬度	右側壁寬	壁厚	開口高度	樓高	
									行程
									13200
									需求樓高
5F	1775	1660	90	1560	0	150	2295	OH4395	OH4200
4F	1780	1650	560	955	150	150	2245	3430	3200
3F	1790	1655	550	950	150	150	2240	3430	3200
2F	1800	1655	560	920	145	150	2260	3620	3200
1F	1790	1645	540	950	150	150	2250	3780	3600
PH(PIT)									PH1350





# -降道測量尺寸表

合約編號： M230169

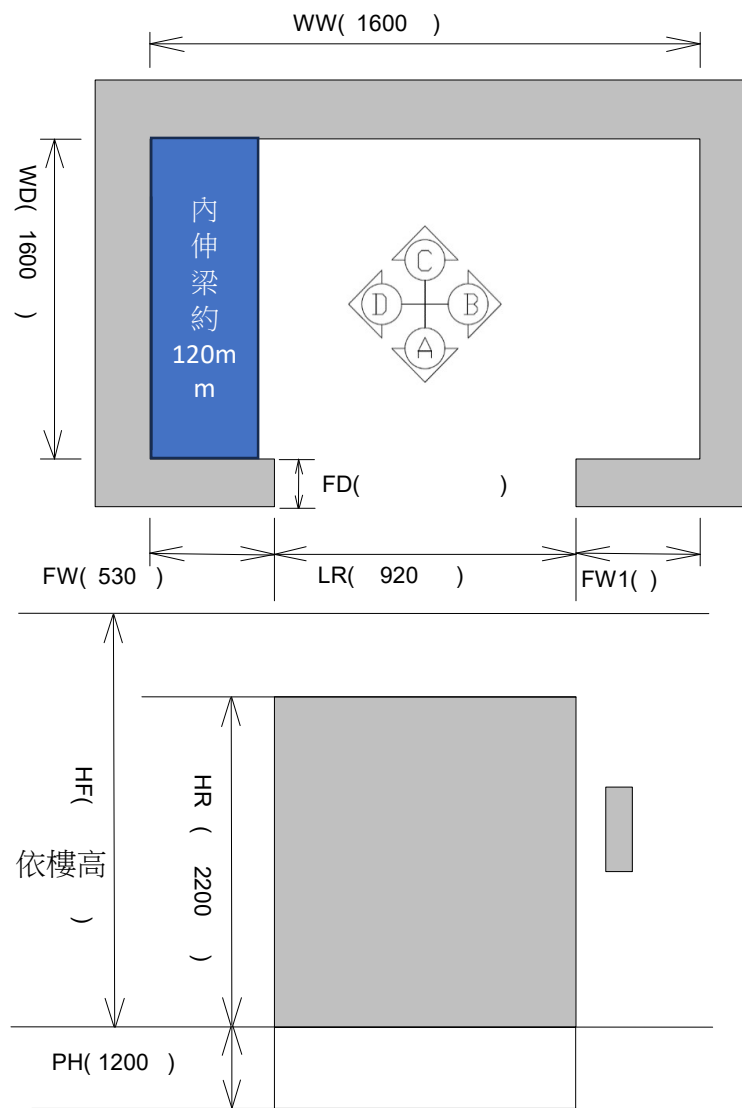
工地名稱： 鑫海建設

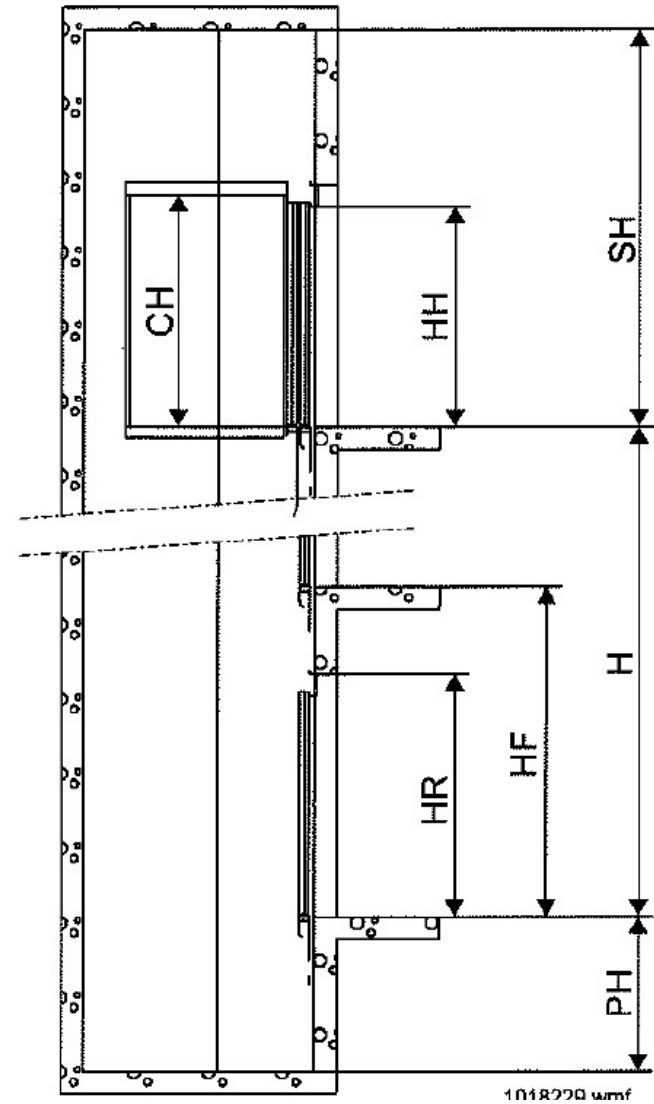
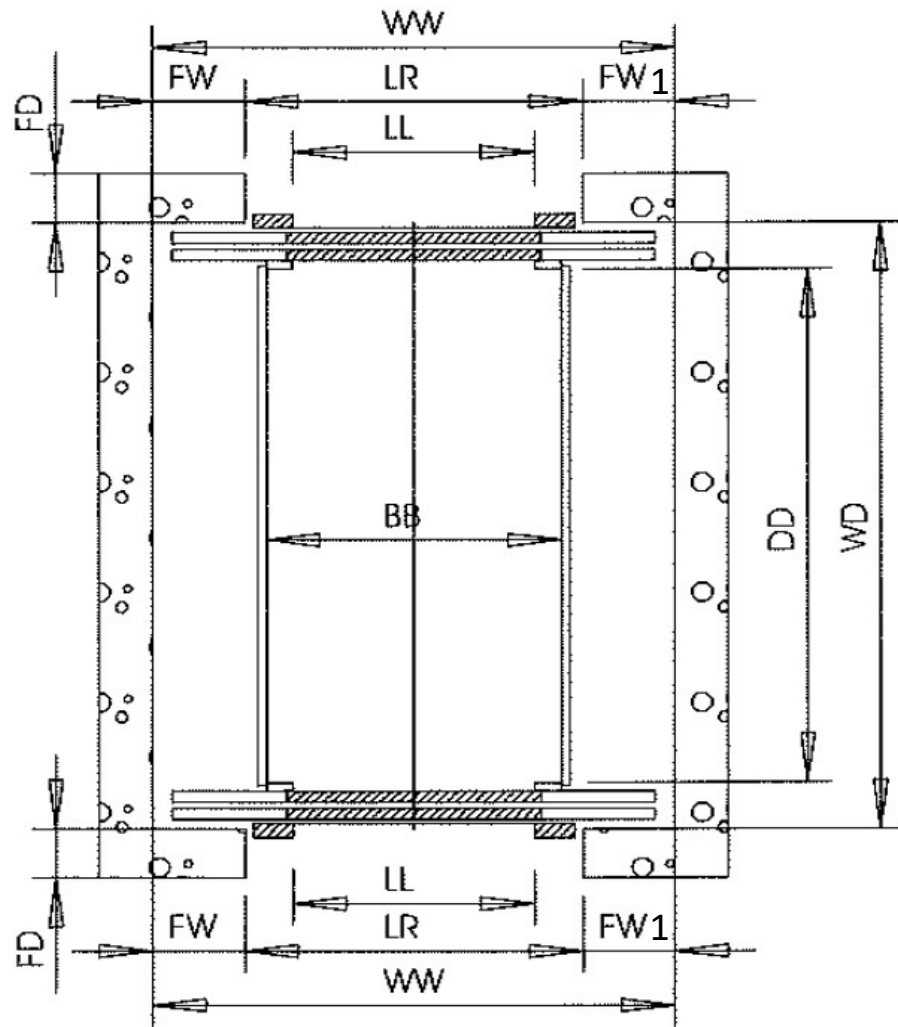
電梯編號： 左3左開

填表日期： 2023/8/16

填寫人： 鄭存邑

部位	WW	WD	FW	LR	FW1	FD	HR	HF(SH)	備註
樓別	梯井寬度	梯井深度	左側壁寬	出入口寬度	右側壁寬	壁厚	開口高度	樓高	
									行程
									13200
									需求樓高
5F	1775	1660	90	1570	0	150	2280	OH4400	OH4200
4F	1780	1635	550	955	150	150	2235	3430	3200
3F	1780	1640	550	950	150	150	2250	3420	3200
2F	1790	1655	575	930	150	150	2270	3620	3200
1F	1790	1645	540	950	155	150	2260	3810	3600
PH(PIT)									PH1330





# -降道測量尺寸表

合約編號： M230169

工地名稱： 鑫海建設

電梯編號： 左4左開

填表日期： 2023/8/16

填寫人： 鄭存邑

部位 樓別	WW	WD	FW	LR	FW1	FD	HR	HF(SH)	備註
	梯井寬度	梯井深度	左側壁寬	出入口寬度	右側壁寬	壁厚	開口高度	樓高	
									行程
									13200
									需求樓高
5F	1790	1650	90	1580	0	150	2250	OH4425	OH4200
4F	1785	1660	550	930	150	150	2260	3450	3200
3F	1785	1660	550	930	150	150	2250	3410	3200
2F	1775	1650	575	930	150	150	2260	3610	3200
1F	1790	1670	550	963	150	150	2250	3800	3600
PH(PIT)									PH1250

